



## Ανοικτή πρόσβαση μέσα από τις υποδομές, υπηρεσίες και δράσεις του ΕΚΤ

Δρ Εύη Σαχίνη  
Διευθύντρια  
Εθνικό Κέντρο Τεκμηρίωσης

Ελένη Αγγελίδη  
Μονάδα Τεκμηρίωσης & Επιμέλειας  
Ψηφιακού Περιεχομένου



eContent

Ψηφιακό περιεχόμενο & υπηρεσίες

# Ανοικτή Πρόσβαση

Η ελεύθερη, άμεση, διαρκής και απαλλαγμένη  
από τέλη και περιορισμούς διαδικτυακή πρόσβαση  
σε ψηφιακό επιστημονικό περιεχόμενο  
(δημοσιεύσεις και δεδομένα)

## Αναγνώστες

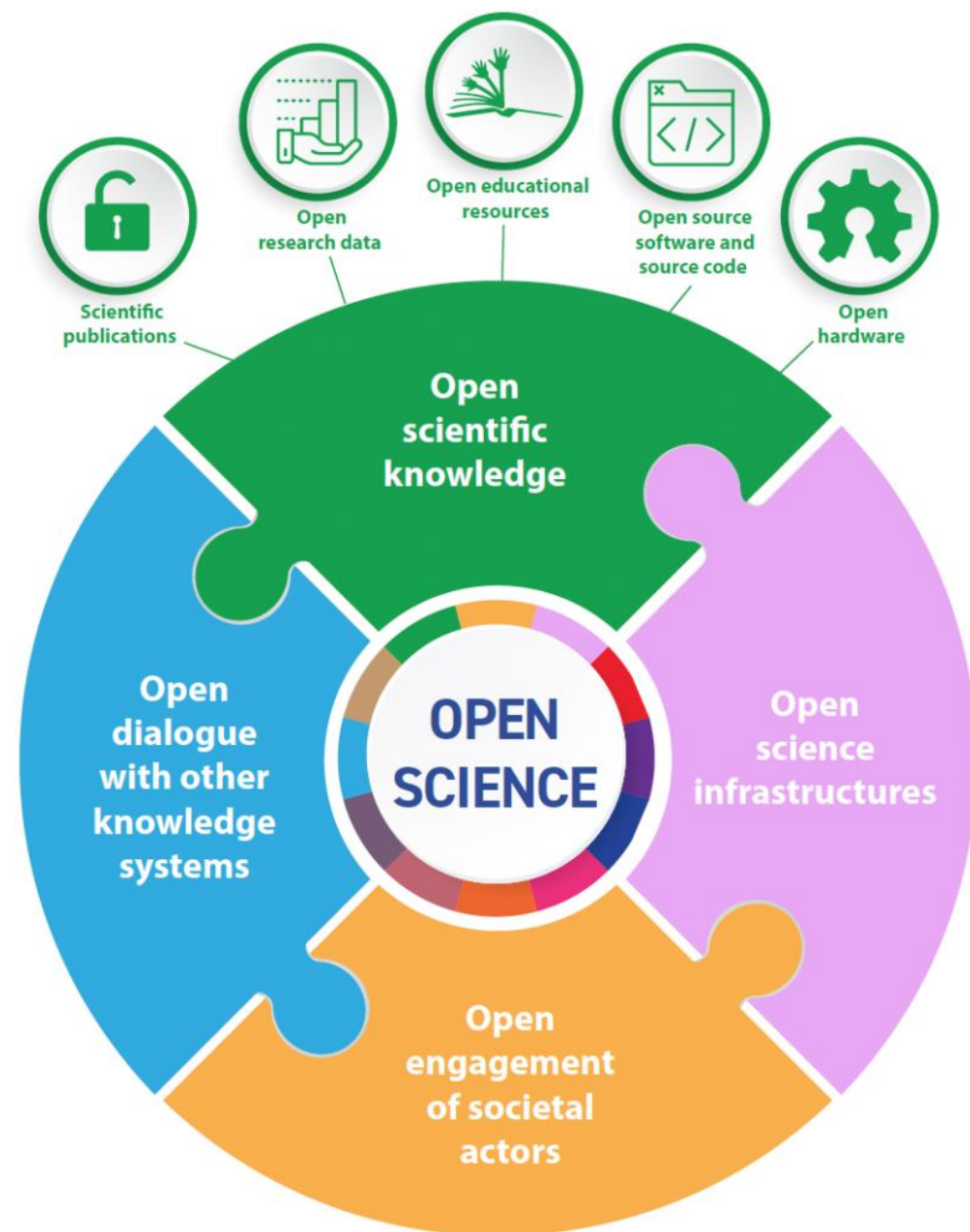
χρησιμοποιούν ελεύθερα το  
διατιθέμενο υλικό για ερευνητικούς,  
εκπαιδευτικούς και άλλους σκοπούς.

## Συγγραφέας/Δημιουργός

διατηρεί τον έλεγχο των δικαιωμάτων επί  
του έργου.

# Ανοικτή Επιστήμη

- διεξαγωγή έρευνας και τη διάχυση των ερευνητικών αποτελεσμάτων με ανοικτό τρόπο σε όλη την ερευνητική διαδικασία (*research process*)
- αφορά έρευνα διασυνδεδεμένη στο διαδίκτυο (το προϋποθέτει και βασίζεται σε αυτό, υπάρχει χάρη σε αυτό)
- αξιοποιεί το μεγάλο όγκο των διαθέσιμων δεδομένων, επιστημονικών και άλλων (*data intensive*)



## FAIR Principles- FAIR Data

*"as open as possible, as close as necessary"*

F  
indable



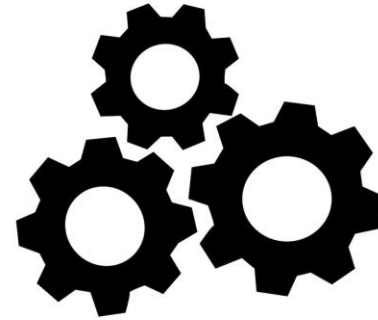
Ευρέσιμα

A  
ccessible



Προσβάσιμα

I  
nteroperable



Διαλειτουργικά

R  
eusable



Επαναχρησιμοποιήσιμα

Δεδομένα

*ψηφιακά αντικείμενα (δημοσιεύσεις & δεδομένα) & ευρύτερο ερευνητικό οικοσύστημα*

# 1980-2022

Εθνικό Αρχείο  
Διδακτορικών Διατριβών

1985

1η έκδοση του ΕΑΔΔ”

1982

Συγκεντρώνουμε &  
τεκμηριώνουμε την  
ελληνική  
επιστημονική  
παραγωγή

1987

1ος ελληνικός  
Διαθέτης ανοικτής πρόσβασης σε  
διεθνείς επιστημονικές  
βάσεις δεδομένων

Ψηφιακή Βιβλιοθήκη  
Επιστήμης, Τεχνολογίας Πολιτισμού

1997

Ηλεκτρονικές Υπηρεσίες  
σε πλήθος φορέων &  
χρηστών

Διακήρυξη  
Βερολίνου  
BBB

2003

Γιοθετούμε τις αρχές της  
Ανοικτής Πρόσβασης

2008

Διοργανώνουμε  
στην Αθήνα το 1ο  
Διεθνές Συνέδριο για  
την Ανοικτή Πρόσβαση  
&  
ξεκινάμε τον ιστότοπο ο  
penaccess.gr & blog

Ανοικτή  
Πρόσβαση  
γνώση για όλους

blog.openaccess.gr

openaccess.gr

2013  
αποθετήρια ΕΚΤ

2015

Search  
Culture.gr

Aggregator

Semantics.gr

ευρετήριο  
ανθρωπιστικών &  
κοινωνικών επιστημών

2020-2022

Νέες εκδόσεις των  
προδιαγραφών  
διαλειτουργικότητας



Ανάπτυξη Ιδρυματικού  
Αποθετηρίου ΕΚΤ

Αριάδνη

2019

Διαπιστευμένος Εθνικός  
Συσσωρευτής για την Europeana  
Μέλος της ερευνητικής υποδομής  
OPERAS

Europeana  
aggregator  
TRUSTED PARTNER

OPERAS  
open scholarly communication in the european  
research area for social sciences and humanities

2001

Εθνικό Πληροφοριακό  
Σύστημα Έρευνας &  
Τεχνολογίας (ΕΠΣΕΤ)

ΕΠΣΕΤ  
ΕΘΝΙΚΟ ΠΛΗΡΟΦΟΡΙΑΚΟ  
ΣΥΣΤΗΜΑ ΕΡΕΥΝΑΣ & ΤΕΧΝΟΛΟΓΙΑΣ

2007

e-Publishing  
ήλιος  
ΙΔΡΥΜΑΤΙΚΟ ΑΠΟΘΕΤΗΡΙΟ  
ΕΘΝΙΚΟΥ ΙΔΡΥΜΑΤΟΣ ΕΡΕΥΝΑΣ

ΠΑΝΔΕΚΤΗΣ



2011

Open  
Archives.gr

**Open Archives.gr** Ελληνικό επιστημονικό περιεχόμενο στον δημόσιο ψηφιακό χώρο

Ευρωπαϊκή Ένωση  
ΕΣΠΑ 2014-2020  
ΕΚΤ ΕΘΝΙΚΟ ΚΕΝΤΡΟ ΤΕΚΜΗΡΙΩΣΗΣ & ΗΛΕΚΤΡΟΝΙΚΟΥ ΠΕΡΙΧΟΜΕΝΟΥ

Αναζήτηση Πλοήγηση Διαλειτουργικότητα Σχετικά Για φορείς Επικοινωνία ΕΛ • EN

Πληκτρολογήστε λέξη ή φράση Σε όλα τα πεδία Αναζήτηση  
Επιλέξτε φορέα ή συλλογή Καθαρισμός  
Επιλέξτε τύπο τεκμηρίου Πληκτρολογήστε χρονολογία (π.χ. 2000 - 2010) Βοήθεια

Εξερευνήστε **769.984** τεκμήρια από **78** φορείς περιεχομένου

Το OpenArchives.gr είναι η μεγαλύτερη διαδικτυακή πύλη αναζήτησης και πλοήγησης σε έγκριτο ελληνικό επιστημονικό περιεχόμενο που παράγεται από φορείς έρευνας, επιστήμης και εκπαίδευσης.

Το Εθνικό Κέντρο Τεκμηρίωσης (ΕΚΤ) αναπτύσσει και λειτουργεί το OpenArchives.gr στο πλαίσιο του θεσμικού του ρόλου, δηλαδή τη συσσώρευση, οργάνωση, ανάδειξη και διάχυση του ψηφιακού περιεχομένου της χώρας, σύμφωνα με διεθνή πρότυπα και τις σύγχρονες ανάγκες των χρηστών.



[www.openarchives.gr](http://www.openarchives.gr)

## 78 φορείς- 97 συλλογές

ΑΕΙ, ερευνητικά κέντρα, επιστημονικές εταιρείες, δημόσιες βιβλιοθήκες και ιδρύματα

**769.000+** τεκμήρια διαθέσιμα ελεύθερα σε όλους

επιστημονικές δημοσιεύσεις, βιβλία, μελέτες, μεταπτυχιακές εργασίες, διδακτορικές διατριβές, σύνολα δεδομένων



[ariadne.ekt.gr/handle/20.500.12776/16660](http://ariadne.ekt.gr/handle/20.500.12776/16660)

# SearchCulture.gr

Εθνικός συσσωρευτής  
ψηφιακού πολιτιστικού  
περιεχομένου



- Συσσωρεύει ψηφιακό περιεχόμενο από τους φορείς που το παράγουν μέσω των υποδομών τους (αποθετήρια, ψηφιακές βιβλιοθήκες, εικονικές εκθέσεις κ.α.) και το διαθέτει κεντρικά μέσα από την ανοικτή διαδικτυακή πύλη.
- Επιτρέπει τους χρήστες να αναζητήσουν από ένα κεντρικό σημείο ψηφιακούς πολιτιστικούς πόρους
- Ανακατευθύνει τους χρήστες στους επιμέρους ιστοτόπους σταθερής διάθεσής των ψηφιακών πόρων

**99** συλλογές από **78** φορείς

μουσεία • αρχεία • εφορείες αρχαιοτήτων • δήμοι • πολιτιστικά ιδρύματα • βιβλιοθήκες

**830.000+** τεκμήρια

αρχαιολογικά ευρήματα • ιστορικά έγγραφα • φωτογραφίες • λαογραφικά αντικείμενα • έργα τέχνης • χαρτογραφικό υλικό • άυλη πολιτιστική κληρονομιά • βιβλία • οπτικοακουστικό υλικό

**560.000+** τεκμήρια στη Europeana

[www.searchculture.gr](http://www.searchculture.gr)

# Semantics.gr | Υποδομή Δημοσίευσης Σημασιολογικών Πόρων

Semantics.gr Υποδομή Δημοσίευσης Σημασιολογικών Πόρων ως Ανοικτά Διασυνδεδεμένα Δεδομένα  
Λεξιλόγια - Θησαυροί - Κατάλογοι Καθιερωμένων Ονομάτων

Ευρωπαϊκή Ένωση  
ΕΣΠΑ 2014-2020  
ΕΚΤ ΕΘΝΙΚΟ ΚΕΝΤΡΟ ΤΕΚΜΗΡΙΩΣΗΣ & ΗΛΕΚΤΡΟΝΙΚΟΥ ΠΕΡΙΕΧΟΜΕΝΟΥ

Αναζήτηση Λεξιλόγια Παράγωγα λεξιλόγια Μοντέλα Δεδομένων και Σχήματα LD & API Σχετικά Σύνδεση ΕΛ | EN

Συλλογές / Collections, Εκπαίδευση, Θεωρία & πράκτική / Theory & practice of education, Ιστορία του Πολιτισμού / History of Civilization, Ευρετήρια / Indexes, Οικολογία / Ecology, Δίκαιο / Law, Ιστορία της Τέχνης, Μουσειολογία, Φιλοσοφία, Τέχνες / Arts, Πολιτικές Επιστήμες / Political Science

Διασυνδέστε τα δεδομένα σας!

Το Semantics.gr είναι μία πρότυπη υποδομή που αναπτύσσεται από το ΕΚΤ και η οποία υποστηρίζει τη δημιουργία, επιμέλεια, διασύνδεση και δημοσίευση λεξιλογίων, θησαυρών όρων, ταξινόμιών και καταλόγων καθιερωμένων όρων (εν συντομία Λεξιλόγια), σε οποιοδήποτε σχήμα, ως Ανοικτά Διασυνδεδεμένα Δεδομένα.

Μέσω του Semantics.gr οποιοσδήποτε έγκριτος φορέας μπορεί να δημοσιεύσει τα λεξιλόγια του αλλά και να αξιοποιήσει την υπηρεσία για την τεκμηρίωση και τον εμπλουτισμό των ψηφιακών βάσεων δεδομένων και συλλογών του.

Στόχος του ΕΚΤ είναι το Semantics.gr να αποτελέσει μία κεντρική δημόσια πλατφόρμα στην οποία δημοσιεύονται έγκριτα λεξιλόγια προς χρήση και επανάχρηση από φορείς, την επιστημονική και εκπαιδευτική κοινότητα, αλλά και το ευρύ κοινό.

Μάθετε περισσότερα

Επιλεγμένα λεξιλόγια

Τύποι πολιτιστικών αντικειμένων  
URI: <http://semantics.gr/authorities/vocabularies/eki-item-types>  
Το δίκτυο, ιεραρχικό λεξιλόγιο τύπων πολιτιστικών αντικειμένων που δημιουργήσε το ΕΚΤ. Οι όροι διατηρούν συνδέσμους στο θησαυρό για τις Τέχνες και την Αρχιτεκτονική (Art & Architecture Thesaurus) - AAT του Ιδρύματος Getty και στον σημασιολογικό θησαυρό DBpedia της Wikipedia. Το Λεξιλόγιο χρησιμοποιείται για την ταξινόμηση και ομογενοποίηση του περιεχομένου που συσσωρεύεται στην Εθνική Χρονοκήνη Συλλογή Αρχαίων Πολιτισμικών Προσκειμένων.

Λεξιλόγιο τύπων τεκμηρίων openarchives.gr  
URI: <http://semantics.gr/authorities/vocabularies/openarchives-item-types>  
The vocabulary "Openarchives.gr item types" is developed by the National Documentation Centre (EKT). It is hierarchical and bilingual. It was created as a documentation tool for the scientific content that is aggregated by Openarchives.gr. Το λεξιλόγιο -Λεξιλόγιο τύπων τεκμηρίων openarchives.gr- αναπτύσσεται από το Εθνικό Κέντρο Τεκμηρίωσης και

Τύποι Αποθετηρίου ΕΚΤ  
URI: <http://semantics.gr/authorities/vocabularies/EKTRepository-resourceTypes>  
Οι «Τύποι Αποθετηρίου ΕΚΤ» είναι ένα δίκτυο, ιεραρχικό λεξιλόγιο που αναπτύχθηκε από το ΕΚΤ στο πλαίσιο ανάπτυξης του ιδρυματικού του αποθετηρίου «Αριάδνη». Το λεξιλόγιο ορίζει όρους που προσδιορίζουν το είδος περιεχομένου επιστημονικών και ερευνητικών πόρων. Οι όροι τεκμηριώνονται με ορισμούς, εναλλακτικές ονομασίες, σχέσεις ιεραρχίας με στενότερους και ευρύτερους όρους και συνδέσεις με ταξινομητές με τύπους πόρων άλλων σημασιολογικών όρων.

173 Λεξιλόγια και Κατάλογοι

αποθετήρια ΕΚΤ

Αριάδνη



ePublishing

ευρετήριο  
ανθρωπιστικών &  
κοινωνικών επιστημών



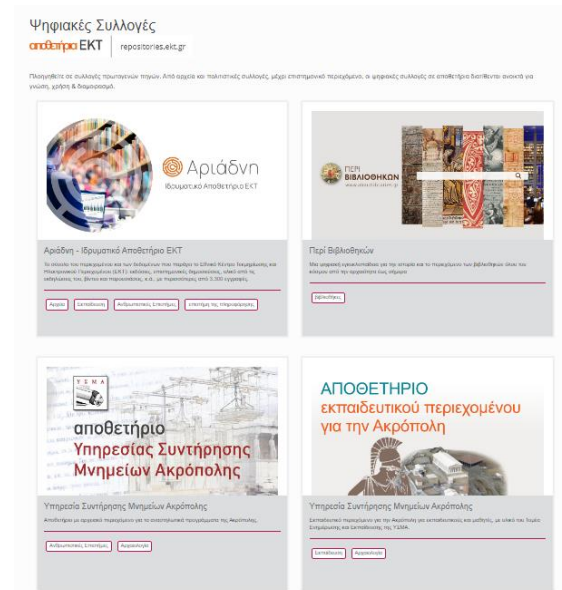
Εθνικό Αρχείο  
Διδακτορικών Διατριβών

Search  
Culture.gr

Open  
Archives.gr



- Μία σύγχρονη πλατφόρμα για την οργάνωση, τεκμηρίωση και προβολή ψηφιακού περιεχομένου
- Βασίζεται στην ανοιχτό λογισμικό DSpace
- Συμβάλλει στον ψηφιακό μετασχηματισμό της οργάνωσης, τεκμηρίωσης και διάθεσης ψηφιακού περιεχομένου ενός φορέα



**30** Αποθετήρια

**26** Φορείς

**140.000 + τεκμήρια** διαθέσιμα  
ελεύθερα σε όλους

[econtent.ekt.gr/el/discovery/content/repositories](http://econtent.ekt.gr/el/discovery/content/repositories)

[repositories@ekt.gr](mailto:repositories@ekt.gr)

### eJournals

75 Περιοδικά  
18.556 Άρθρα

### eProceedings

12 Σειρές Συνεδρίων  
3.744 Άρθρα Συνεδρίων

### eBooks

11 Εκδοτικοί Οίκοι  
39 Μονογραφίες

[epublishing.ekt.gr](http://epublishing.ekt.gr)

[epublishing@ekt.gr](mailto:epublishing@ekt.gr)



Journal of the Hellenic Veterinary Medical Society

#### Περιοδικό της Ελληνικής Κτηνιατρικής Εταιρείας

Hellenic Veterinary Medical Society / Ελληνική Κτηνιατρική Εταιρεία

Το περιοδικό της Ελληνικής Κτηνιατρικής Ιατρικής Εταιρείας (J Hellenic Vet Med Soc) είναι ένα τριμηνιαίο επιστημονικό περιοδικό που δημοσιεύει άρθρα σε όλες τις πτυχές της Κτηνιατρικής Επιστήμης και των σχετικών επιστημονικών κλάδων.

Εκδίδεται από την Ελληνική Κτηνιατρική Εταιρεία και ευρετηριάζεται στο Web of Science και στο Scopus.



Εκδόσεις ΑΤΩΝ



Θεάτρου Πόλης. Διεπιστημονικό περιοδικό για το θέατρο και τις τέχνες



Διεπιστημονικές Προσεγγίσεις στην Εκπαίδευση



Hellenic Entomological Society

ENTOMOLOGIA HELLENICA

#### ENTOMOLOGIA HELLENICA

Hellenic Entomological Society

ENTOMOLOGIA HELLENICA is a peer review journal which accepts original papers or reviews on all aspects of Entomology and Acarology. It publishes 1 volume with two issues per year.

The publication is free of charge.

Επιθεώρηση Κοινωνικών Ερευνών  
Κοινωνικές Επιστήμες  
Ημ. 2022-11-18



Τόμ. 15, Αρ. 2 (2020): No 30  
Κοινωνική Συνοχή και Ανάπτυξη

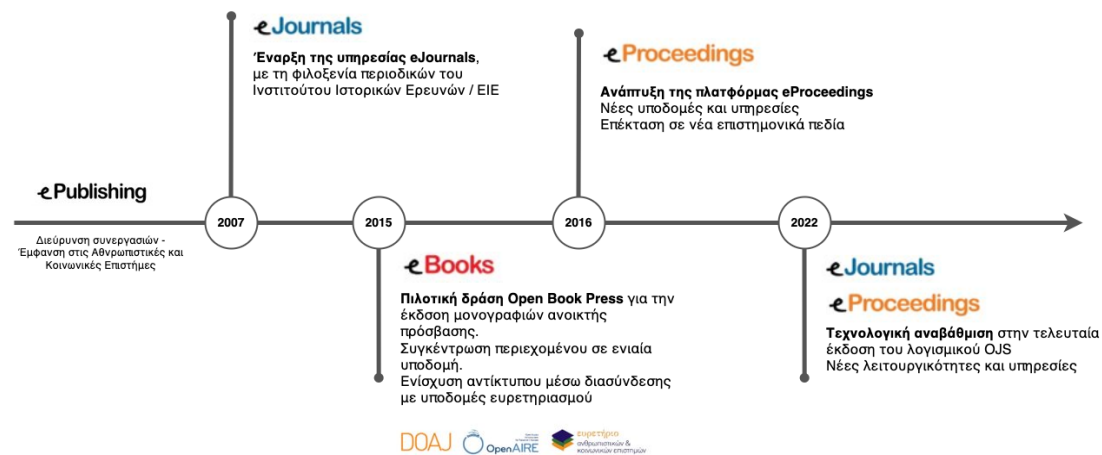
Ετήσιο Ελληνόφωνο Επιστημονικό Συνέδριο Εργαστηρίων Επικοινωνίας  
Ετήσιο Ελληνόφωνο Επιστημονικό Συνέδριο Εργαστηρίων Επικοινωνίας Κοινωνικές Επιστήμες  
Ημ. 2022-11-09



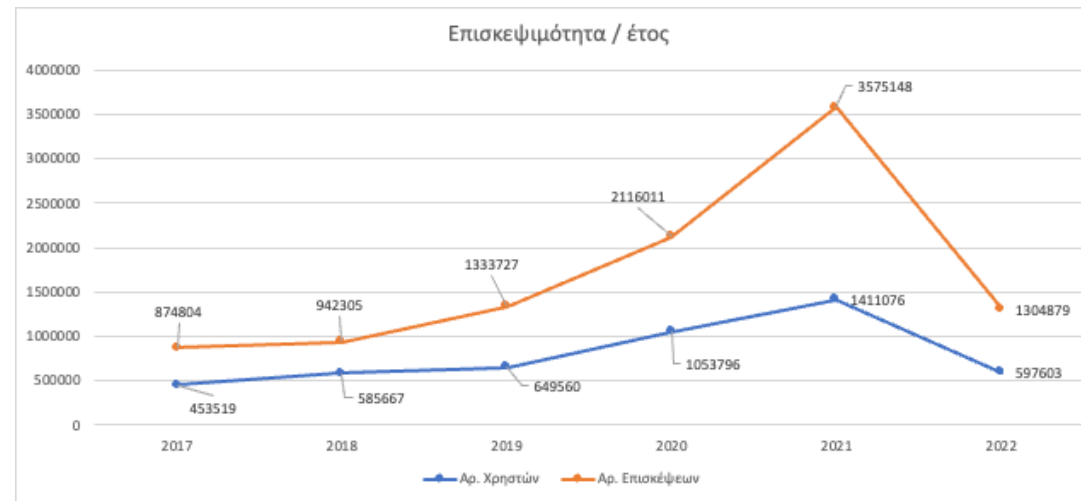
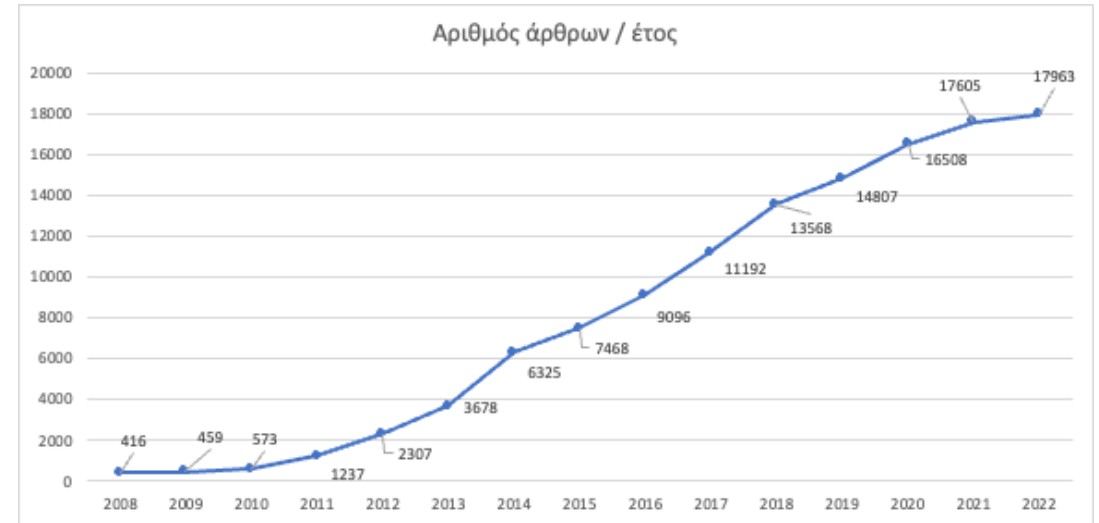
Τόμ. 10 (2022): Special Publication BGS No 10  
Δελτίο της Ελληνικής Γεωλογικής Εταιρείας

"Revolution and Empire in the Mediterranean: The Greek Revolution in context"

Ακολουθήστε το EKT:



# Στατιστικά στοιχεία eJournals



## Καλώς ήρθατε στο Εθνικό Αρχείο Διδακτορικών Διατριβών

Το Εθνικό Αρχείο Διδακτορικών Διατριβών (ΕΑΔΔ) συγκροτείται, τηρείται και διατίθεται δια νόμου (Ν. 1566/1985) από το Εθνικό Κέντρο Τεκμηρίωσης και Ηλεκτρονικού Περιεχομένου (ΕΚΤ). Στο ΕΑΔΔ συγκεντρώνονται σε ψηφιακή μορφή οι διδακτορικές διατριβές οι οποίες εκπονήθηκαν στα ελληνικά πανεπιστήμια, καθώς και αυτές που εκπονήθηκαν από Έλληνες σε πανεπιστήμια του εξωτερικού και αναγνωρίστηκαν από τον αρμόδιο εθνικό φορέα, τον ΔΟΑΤΑΠ.

Η ταξινόμηση βάσει των επιστημονικών πεδίων του ΕΑΔΔ αποτελεί κριτήριο για ορισμένες διαδικασίες του Ανώτατου Συμβουλίου Επιλογής Προσωπικού (ΑΣΕΠ), σύμφωνα με τα οριζόμενα στον Νόμο 4765/2021.

### στατιστικά ΕΑΔΔ



48.856  
ΔΙΑΤΡΙΒΕΣ

Αφορά στο σύνολο των διατριβών του ΕΑΔΔ.



160.082  
ΕΓΓΕΓΡΑΜΜΕΝΟΙ ΧΡΗΣΤΕΣ

Αφορά στο σύνολο των εγγεγραμμένων χρηστών του Αρχείου.



764.387 /ανά έτος  
ΠΡΟΒΟΛΕΣ

Αφορά στις μοναδικές επισκέψεις ανά έτος στο ΕΑΔΔ.  
Πηγή: Google Analytics.



601.772 /ανά έτος  
ΞΕΦΥΛΙΣΜΑΤΑ

Αφορά στο άνοιγμα του online αναγνώστη ανά έτος.  
Πηγή: Google Analytics.

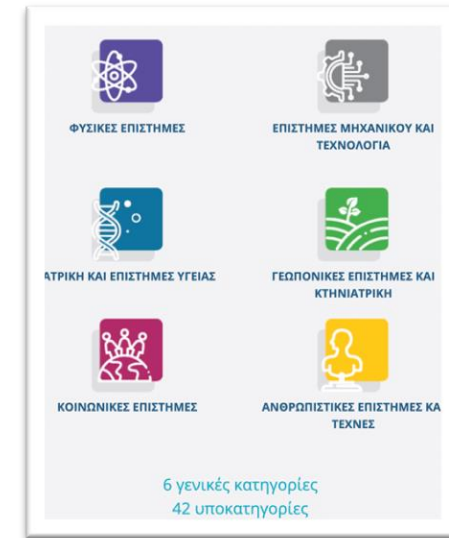


808.697  
ΜΕΤΑΦΟΡΤΩΣΕΙΣ

Αφορά στο σύνολο των μοναδικών μεταφορτώσεων των ψηφιακών αρχείων των διδακτορικών διατριβών.  
Πηγή: Εθνικό Αρχείο Διδακτορικών Διατριβών.

# Διαδικτυακή πρόσβαση σε 48.856 διατριβές

[www.didaktorika.gr](http://www.didaktorika.gr)  
[phdms.ekt.gr](http://phdms.ekt.gr)

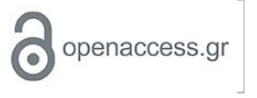


## Γεωπονικές Επιστήμες και Κτηνιατρική (1983)

Γεωπονία, Δασολογία και Αλιεία	(962)
Επιστήμη Ζωικής Παραγωγής	(135)
Κτηνιατρική	(382)
Γεωπονική Βιοτεχνολογία	(163)
Άλλες Γεωπονικές Επιστήμες	(333)

# Δράσεις ενημέρωσης, εκπαίδευσης, υποστήριξης

1. Συστηματικά από το 2011 συγκροτεί, δημοσιεύει και επικαιροποιεί προδιαγραφές και χαρακτηριστικά διαλειτουργικότητας και ποιότητας περιεχομένου, προδιαγραφές ψηφιοποίησης, ψηφιακών αρχείων, καλές πρακτικές κ.λπ. για τις υποδομές του.
2. Όλες οι υποδομές του ΕΚΤ συνοδεύονται από πλήρεις οδηγούς υποστήριξης και ενημέρωσης:
  - Οδηγοί αυτό-αρχειοθέτησης
  - Οδηγοί διαχείρισης των σημασιολογικών λεξιλογίων
  - Οδηγοί Αδειών Χρήσης και Νομικών Εργαλείων
  - Οδηγοί πνευματικών δικαιωμάτων
3. Στο Ιδρυματικό Αποθετήριο ΕΚΤ - Αριάδνη συγκεντρώνεται όλο το σχετικό περιεχόμενο, οδηγοί, webinars, στρατηγικά κείμενα κ.λπ. <http://ariadne.ekt.gr/>
4. Συμβάλλει στην προβολή της Ανοικτής Πρόσβασης και στο διάλογο στην Ελλάδα με τη δημιουργία και την υποστήριξη της πύλης [www.openaccess.gr](http://www.openaccess.gr) & του blog [blog.openaccess.gr](http://blog.openaccess.gr)





ΕΘΝΙΚΟ ΚΕΝΤΡΟ ΤΕΚΜΗΡΙΩΣΗΣ &  
ΗΛΕΚΤΡΟΝΙΚΟΥ ΠΕΡΙΕΧΟΜΕΝΟΥ

Η γνώση στον ψηφιακό χώρο



## Το ΕΚΤ σε δίκτυα και Ευρωπαϊκά Έργα για την Ανοικτή Πρόσβαση

Οδηγός  
MedOANet για την  
εφαρμογή πολιτικών  
ανοικτής πρόσβασης  
για φορείς διεξαγωγής έρευνας  
και χρηματοδότησης έρευνας

[www.medoanet.eu](http://www.medoanet.eu)

EN **EL** ES IT FR PT TR

medoanet  
Mediterranean Open Access Network



PASTEUR4OA

OPERAS

open scholarly communication in the european  
research area for social sciences and humanities

OPERAS-D



Ενέργειες Αξιοποίησης Πυλών, Υπηρεσιών & Δράσεων Ανοικτής  
Πρόσβασης και Ανοικτής Επιστήμης

Δημοσιεύουν \*    Αποθέτουν \*    Εντοπίζουν αποτελεσματικά \*    Αποκτούν πρόσβαση στο πλήρες κείμενο    Αξιοποιούν τη **διαλειτουργικότητα**    Επαναχρησιμοποιούν \*    Ενημερώνονται    Εκπαιδεύονται    Υποστηρίζονται    Συμμετέχουν αποτελεσματικά σε όλες τις δράσεις

\* περιεχόμενο με προδιαγραφές  
διαλειτουργικότητας, ποιότητα  
μεταδεδομένων, λεξιλόγια, άδειες χρήσης

1. Ανοικτά μηχαναγνώσιμα **πρωτοκόλλα διάθεσης** π.χ. API, OAI-PMH, linked data end point κ.λπ.
2. **Λήψη μεταδεδομένων** σε μηχαναγνώσιμα πρότυπα, λεξιλόγια με URI κ.λπ.
3. **Σημασιολογική αποσαφήνιση** του περιεχομένου λόγω της διασυνδεσιμότητας με θεματικά λεξιλόγια και θησαυρούς
4. **Νομική αποσαφήνιση** περιεχομένου, μέσω της αξιοποίησης μηχαναγνώσιμων αδειών χρήσης
5. **Εύρεση** από κοινές μηχανές αναζήτησης
6. Ένταξη σε υποδομές citation π.χ. google scholar
7. Ευρετηρίαση διεθνείς βάσεις δεδομένων και συσσωρευτές
8. Παρουσίαση μετρικών περιεχομένου σε κάθε υποδομή
9. Διαμοιρασμός περιεχομένου σε κοινωνικά δίκτυα

Οι χρήστες →	Δημοσιεύουν	Αποθέτουν	Εντοπίζουν	Αποκτούν πρόσβαση	Αξιοποιούν τη διαλειτουργικότητα	Επαναχρησιμοποιούν	Ενημερώνονται	Εκπαιδεύονται	Υποστηρίζονται
Αποθετήρια	X	X	X	X	X	X	X	X	X
Εpublishing	X		X	X	X	X	X	X	X
ΕΑΔΔ		X	X	X	X	X	X	X	X
openArchives			X	X	X	X	X	X	X
SearchCulture			X	X	X	X	X	X	X
Ιδρυματικό Αποθετήριο ΕΚΤ - Αριάδνη	X	X	X	X	X	X	X	X	X
Πύλη www.openaccess.gr							X	X	X
Blog blog.openaccess.gr							X	X	X



# Τι μπορείτε να κάνετε

- Ενημερωθείτε, συμμετέχετε σε σεμινάρια για την ανοικτότητα στην έρευνα
- Υιοθετήστε το ανοικτό μοντέλο έρευνας
- Χρησιμοποιήστε τις άδειες Creative Commons
- Επιλέξτε open access περιοδικά για τις δημοσιεύσεις σας
- Καταθέστε αντίγραφο της δημοσίευσής σας στο ιδρυματικό αποθετήριο του φορέα σας
- Αναζητήστε υλικό μέσα από αποθετήρια, πλατφόρμες ηλεκτρονικών εκδόσεων, πύλες αναζήτησης συσσωρευμένου περιεχομένου όπως το [OpenArchives.gr](http://OpenArchives.gr) και το [SearchCulture.gr](http://SearchCulture.gr).
- Συμμετέχετε σε διεθνείς πρωτοβουλίες
  - OpenCon: [www.opencon.community](http://www.opencon.community)
  - Open access button: [openaccessbutton.org](http://openaccessbutton.org)
  - European Open Science Cloud : [eosc-portal.eu](http://eosc-portal.eu)



# Συνοψίζοντας, σήμερα...

- Υποστηρίζουμε με δράσεις και υπηρεσίες την **αλλαγή του υποδείγματος** στην επιστημονική, εκπαιδευτική και ερευνητική κοινότητα
- Ενισχύουμε με τις δράσεις μας την **Ανοικτή Επιστήμη**
- Στηρίζουμε με ψηφιακό περιεχόμενο τον **Ανοικτό Πολιτισμό**
- Προωθούμε με υποδομές την **Ανοικτή Εκπαίδευση**
- Χρησιμοποιούμε **ανοικτές άδειες** (Creative Commons)
- Προωθούμε την **Ανοικτή Πρόσβαση** στις επιστημονικές δημοσιεύσεις, δεδομένα και ερευνητικά αποτελέσματα
- Υιοθετούμε την **Ανοικτή Πρόσβαση** για τη διάθεση του περιεχομένου που συσσωρεύουμε και διαθέτουμε
- Έχουμε αναπτύξει με χρήση **ανοικτού κώδικα** το σύνολο των πληροφοριακών υποδομών που υποστηρίζουν την Ανοικτή Πρόσβαση/ Ανοικτή Επιστήμη



# Όραμα μας ο ανοικτός ψηφιακός δημόσιος χώρος

- Επενδύουμε στην κλιμάκωση υποδομών, υπηρεσιών και δράσεων ανοικτής πρόσβασης και ανοικτής επιστήμης με πρακτικό και άμεσο όφελος για την ακαδημαϊκή κοινότητα
- Συγκροτούμε τον ενιαίο χώρο αναζήτησης έγκριτου ελληνικού επιστημονικού και πολιτιστικού ψηφιακού περιεχομένου
- Οδεύουμε προς το Νέφος της Ανοικτής Επιστήμης
- Στηριζόμαστε και στη δική σας συμμετοχή και στη συνεργασία σας!

