

Athenswifi: Δημόσιο Ασύρματο Δίκτυο στο κέντρο της Αθήνας

Νεκτάριος Κοζύρης, ΕΜΠ



Athenswifi

ΕΠΙΧΕΙΡΗΣΙΑΚΟ ΠΡΟΓΡΑΜΜΑ ΚτΠ

Έργο: «**Ανάπτυξη Ασύρματων Ευρυζωνικών Υποδομών και Προώθηση Ζήτησης Ασύρματων Υπηρεσιών Διαδικτύου σε Πολυσύχναστους Εξωτερικούς Χώρους**»

Πρόσκληση: **84**

Άξονας 4: **Επικοινωνίες**

Μέτρο 4.2: **Ανάπτυξη Υποδομών Δικτύων Τοπικής Πρόσβασης**

Κατηγορία Πράξης 3: **Προώθηση της ανάπτυξης ζήτησης ευρυζωνικών υπηρεσιών**

Athenswifi: Ιστορικό

- Η προσπάθεια ξεκίνησε το 2004
- Τον Ιούνιο 2006 ενεργοποιήθηκε το ασύρματο δίκτυο στην πλατεία Συντάγματος

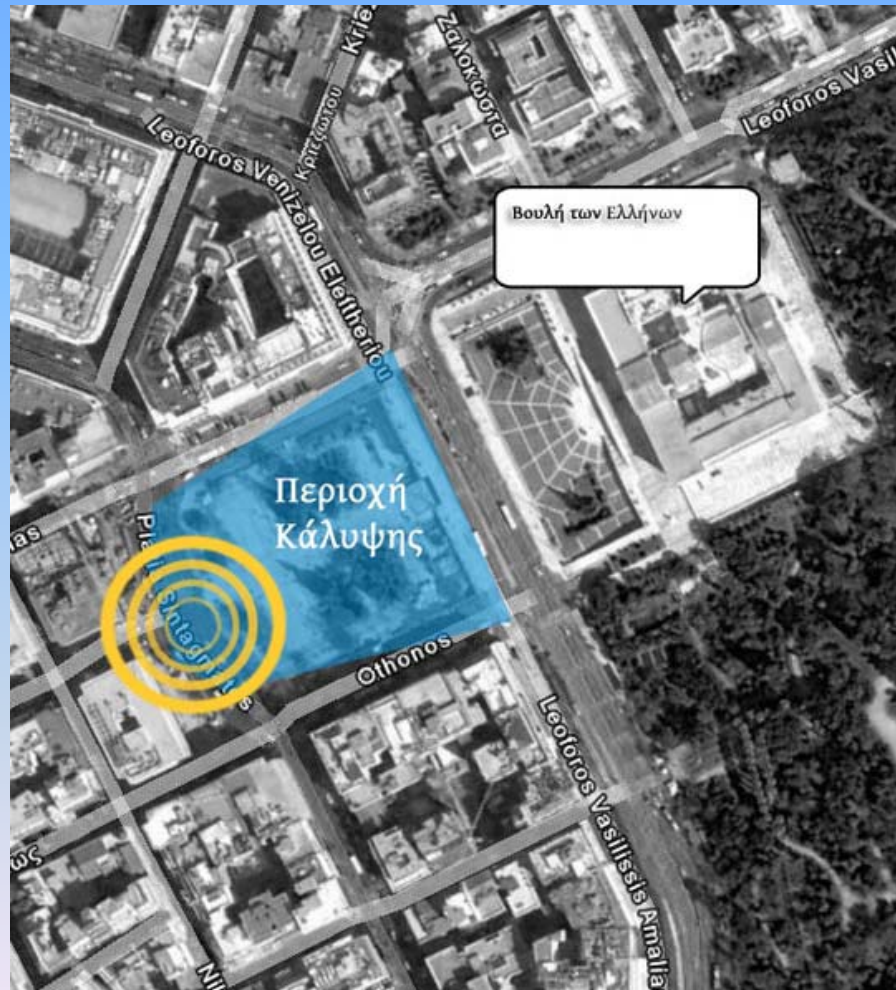


Athenswifi: Ιστορικό

- Το Σεπτέμβριο 2007 το ασύρματο δίκτυο επεκτάθηκε στην περιοχή του Θησείου και της πλατείας Κοτζίά.



Athenswifi: Εμβέλεια - Σύνταγμα



Σήμα σε όλους τους εξωτερικούς χώρους της πλατείας Συντάγματος (παγκάκια, καφετέριες)

Athenswifi: Εμβέλεια - Θησείο



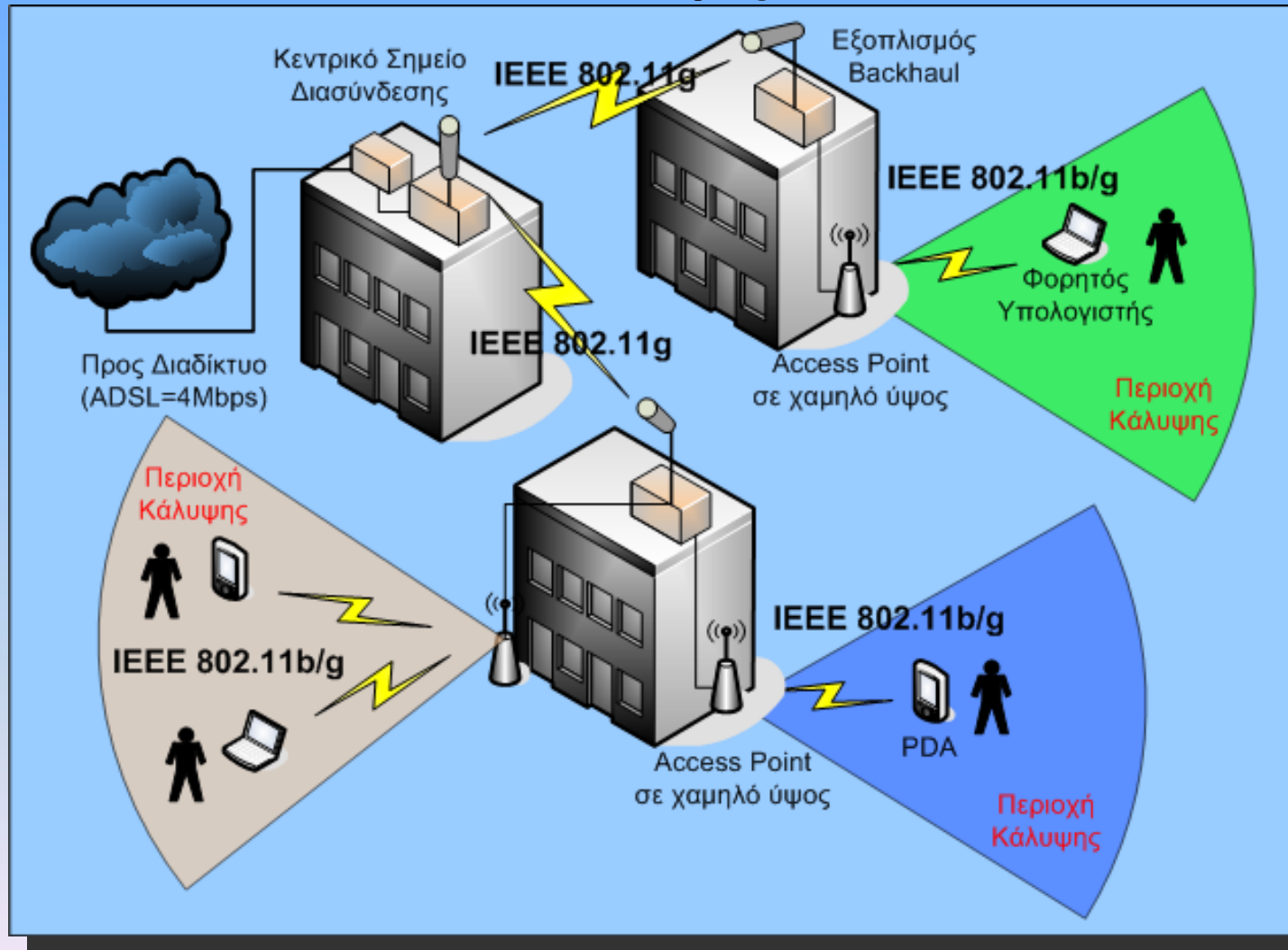
Σήμα σε όλους τους εξωτερικούς χώρους από το σταθμό του ΗΣΑΠ μέχρι και πάνω από την πλατεία Θησείου (Απ. Παύλου, παγκάκια, καφετέριες, Πάρκο ΟΝΑ)

Athenswifi: Εμβέλεια – πλ. Κοτζιά

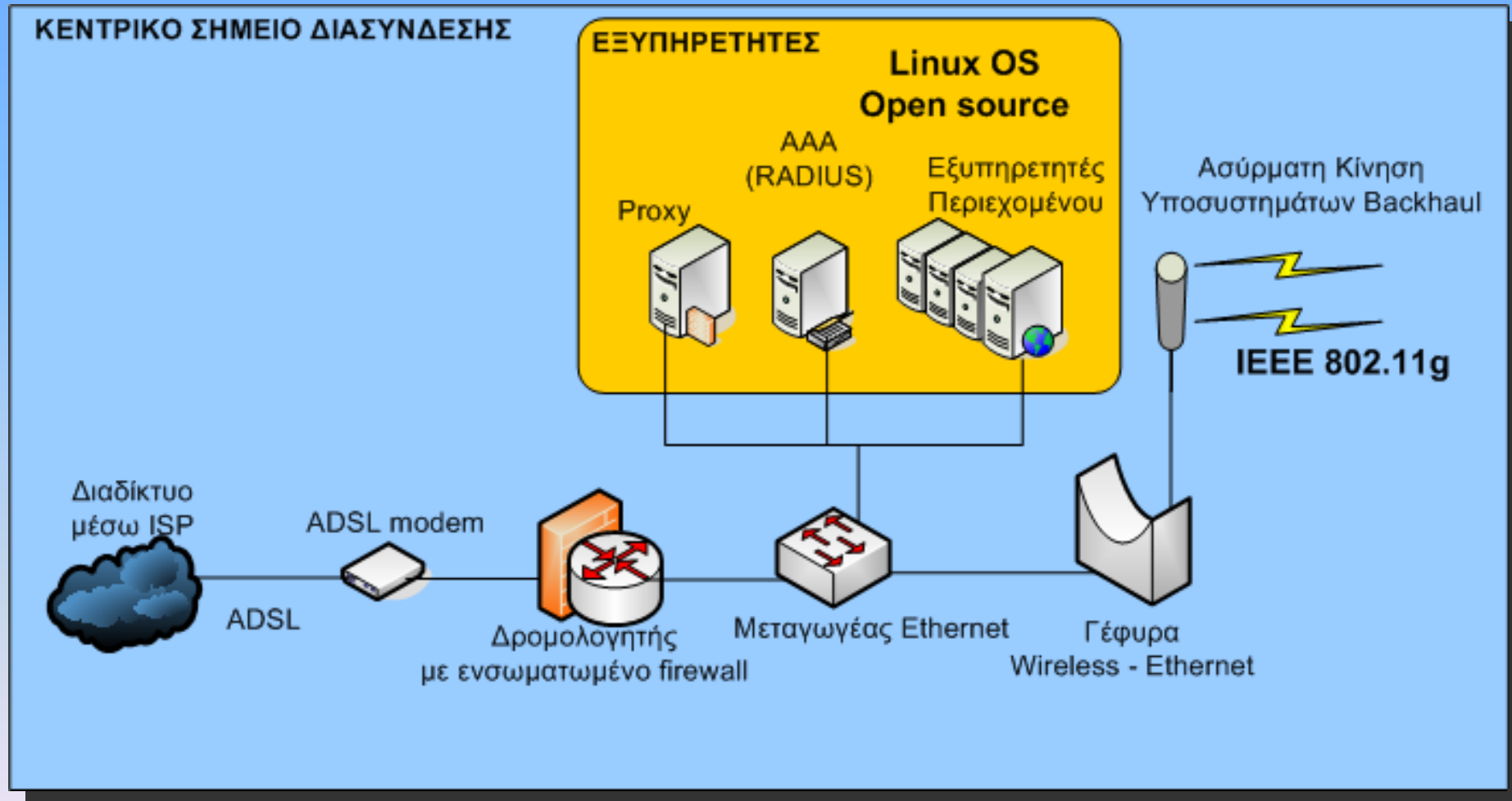
Σήμα σε όλους τους
εξωτερικούς
χώρους της
πλατείας Κοτζιά



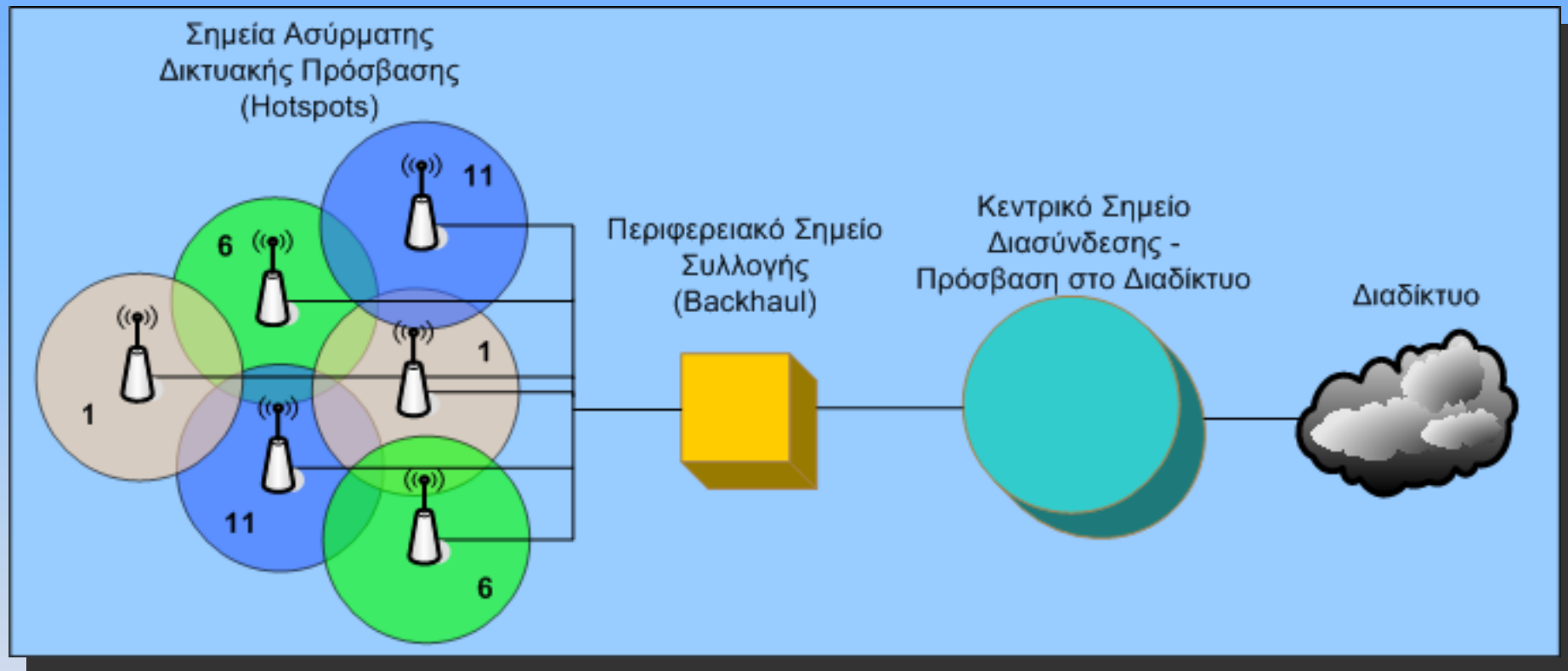
Athenswifi: Τεχνικά – Περιγραφή Λειτουργίας



Athenswifi: Τεχνικά – Κεντρικό Σημείο Διασύνδεσης



Athenswifi: Τεχνικά – Διαδρομή δεδομένων - πακέτων



Athenswifi: Ιστοσελίδα

- Ιστοσελίδα του έργου www.athenswifi.gr
- Στατιστικά στοιχεία Real-Time
 - Για το σύνολο των σημείων
 - Ανά πλατεία
- Οδηγίες Διασύνδεσης

Athenswifi: Ιστοσελίδα

The screenshot shows the Athenswifi website interface. At the top, there is a header with the title "Δημόσιο Δίκτυο Ασύρματης Πρόσβασης στο Διαδίκτυο στην περιοχή της Αθήνας" and logos for the Municipality of Athens and the National Technical University of Athens. A navigation menu is highlighted with a black box, containing links for "Αρχική Σελίδα", "Νέα - Ανακοινώσεις", "Οδηγίες Διασύνδεσης", "Στατιστικά Χρήσης", "Τεχνικές Λεπτομέρειες", and "Συντελεστές Έργου". Below the menu, there is a news article titled "Athenswifi: Δημόσιο Ασύρματο Δίκτυο στο κέντρο της Αθήνας" with a sub-headline "(Σεπτέμβριος 2007) Το athenswifi ελεγκτάθηκε: Πλατεία Συντάγματος - Θησείο - Πλατεία Κοτζιά". The article text describes the network's coverage and usage. To the right of the article, a "Real-Time" statistics section is highlighted with a black box, displaying a table of usage data and a bar chart.

Αριθμός συνδεδεμένων χρηστών:	14
Συνολικός αριθμός χρηστών από την αρχή του έργου:	14.511
Συνολικός αριθμός συνδέσεων από την αρχή του έργου:	67.486
Συνολικός όγκος δεδομένων που έχουν μεταφερθεί:	3,56 TB

Διάγραμμα χρήσης της ευρυζωνικής σύνδεσης στο Σύνταγμα:

The bar chart displays usage statistics for the Athenswifi network. The y-axis represents the number of users, ranging from 0 to 4.0 M. The x-axis represents time. The chart shows a steady increase in usage over time, with the current usage reaching approximately 14 users.

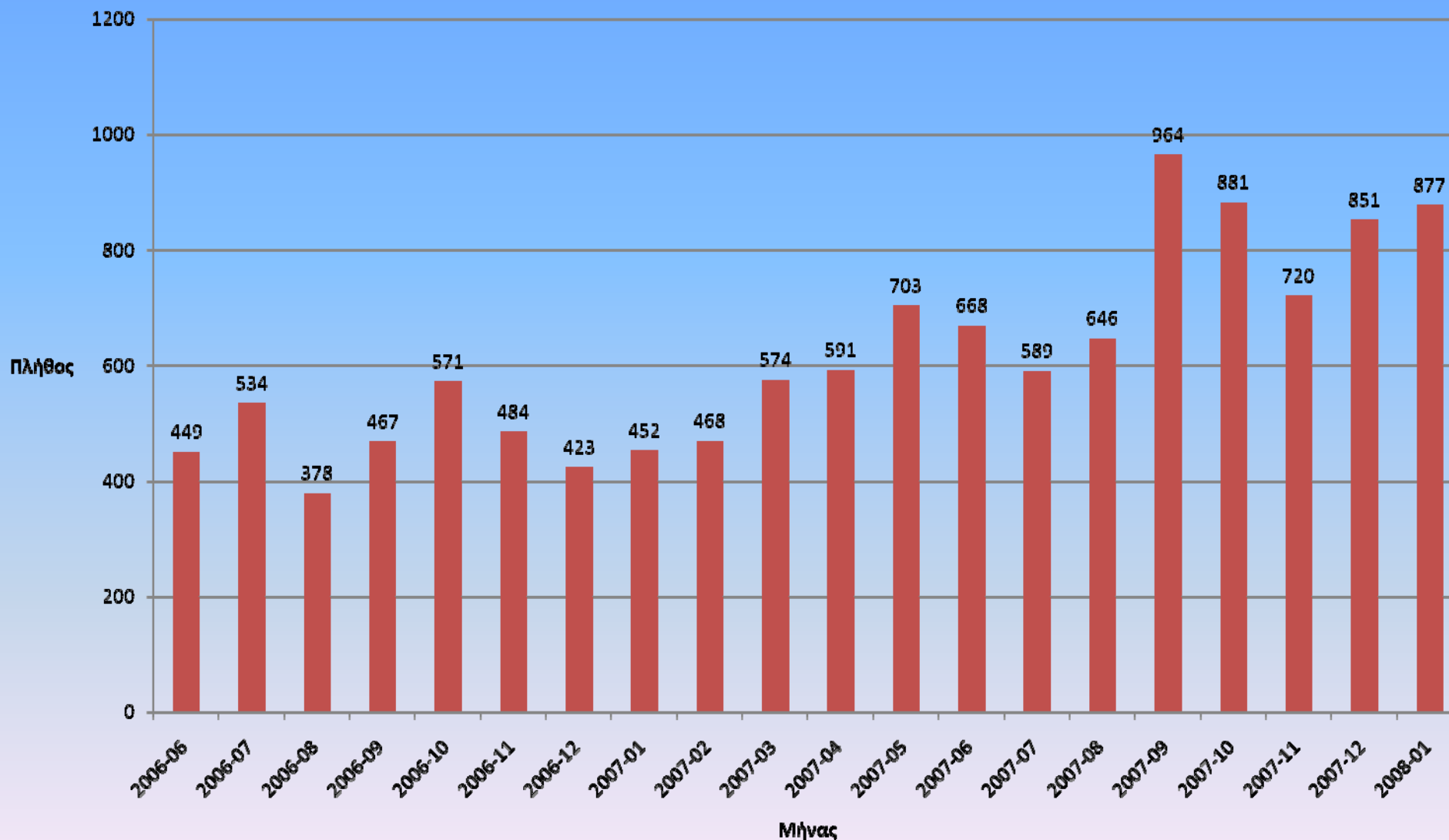
Μενού

Στατιστικά
Real-Time

Νέα/Ανακοινώσεις

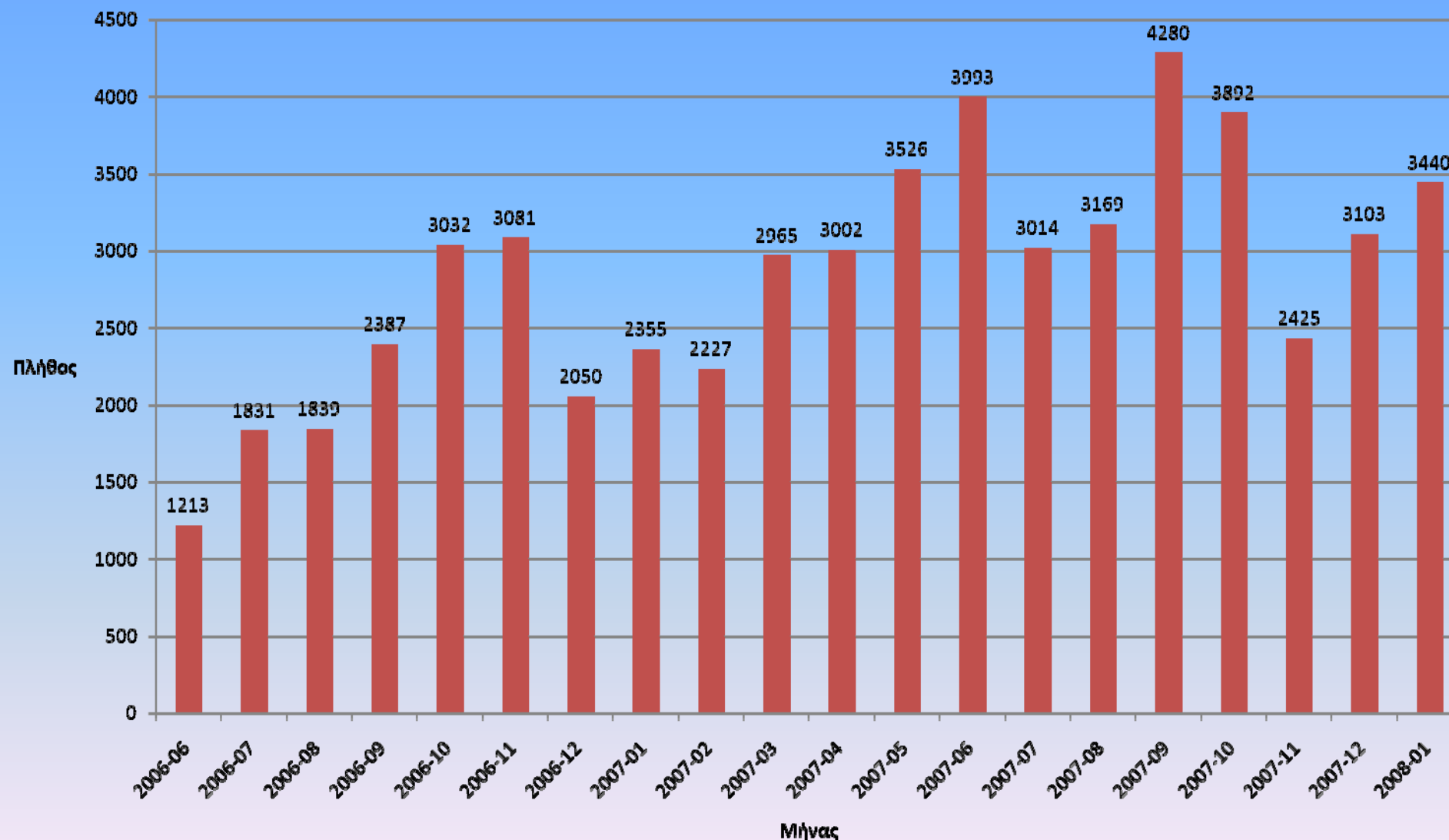
Athenswifi: Στατιστικά

Σύνταγμα Νέοι χρήστες AthensWIFI



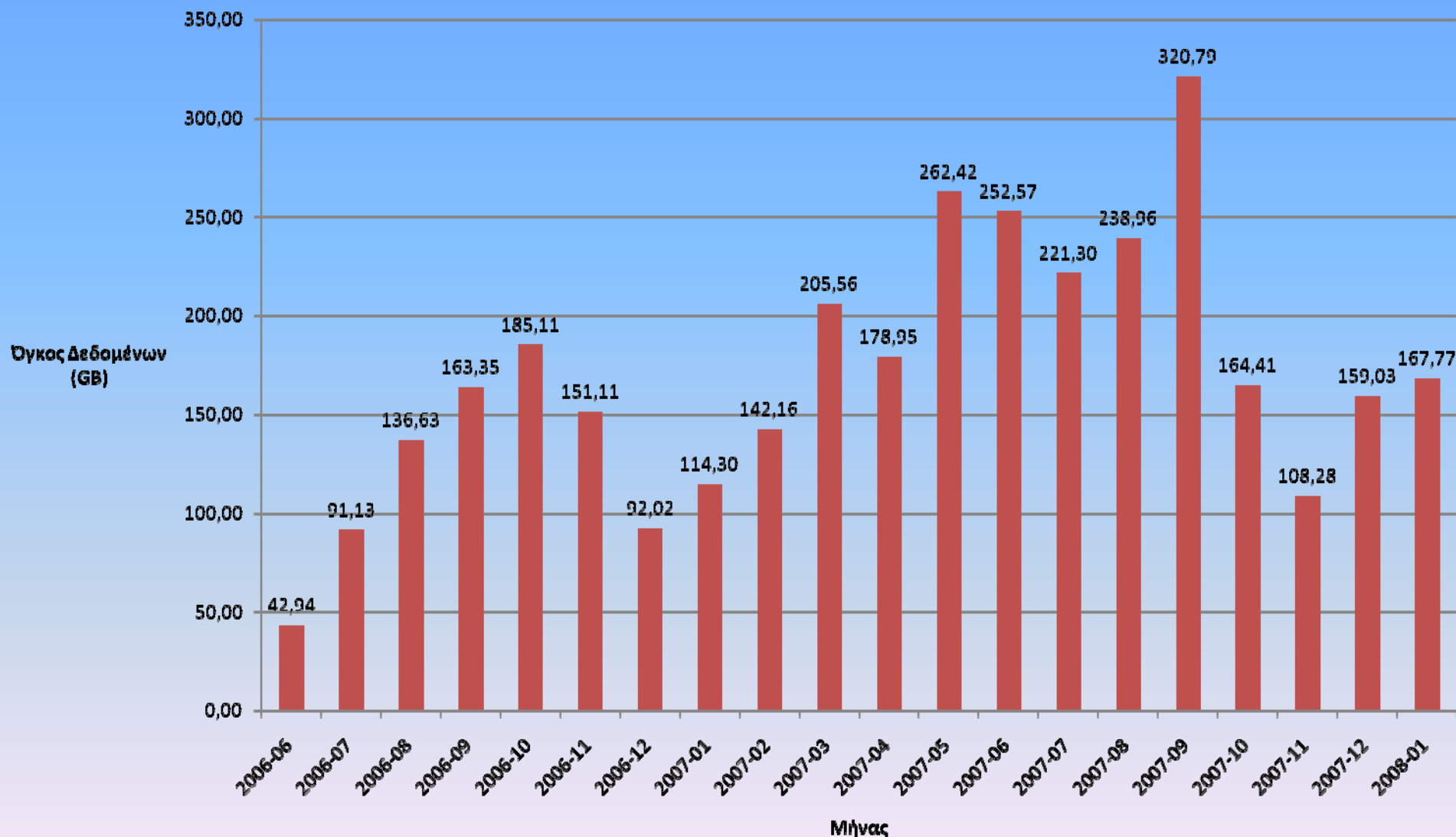
Athenswifi: Στατιστικά

Σύνταγμα Συνδέσεις AthensWIFI



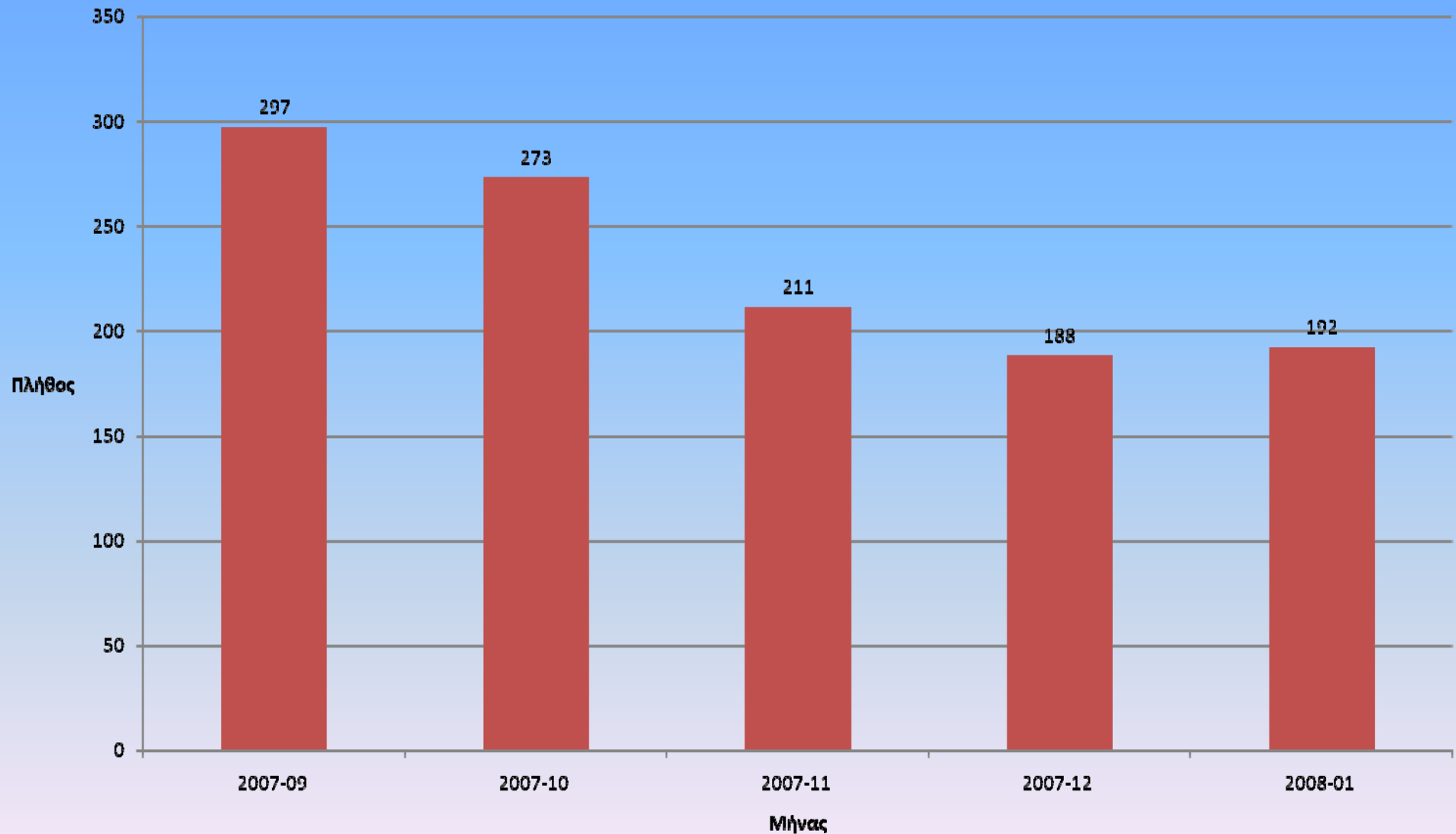
Athenswifi: Στατιστικά

Σύνταγμα Όγκος Δεδομένων AthensWIFI



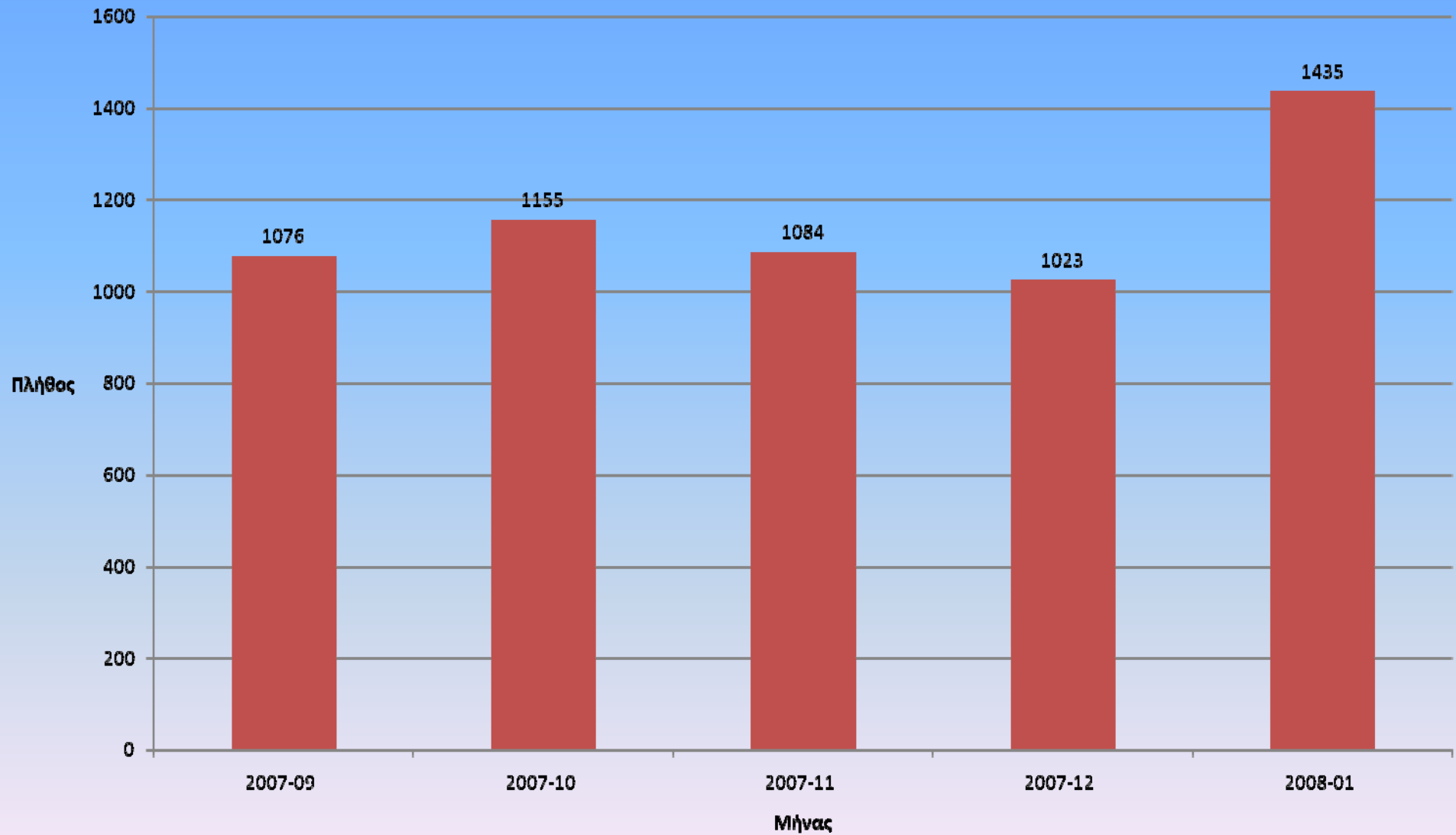
Athenswifi: Στατιστικά

Θησείο
Νέοι χρήστες AthensWIFI



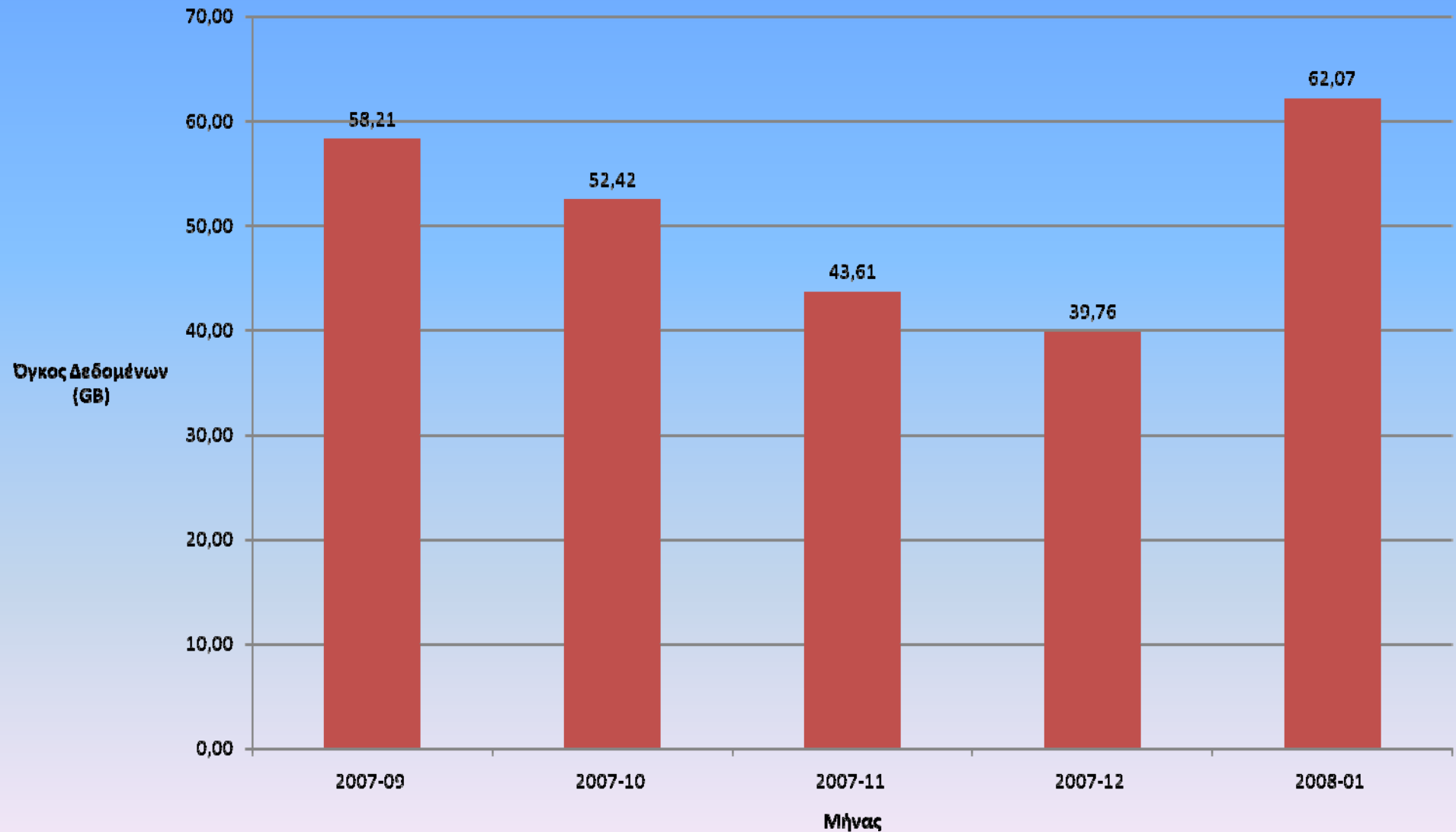
Athenswifi: Στατιστικά

Θησείο Συνδέσεις AthensWIFI



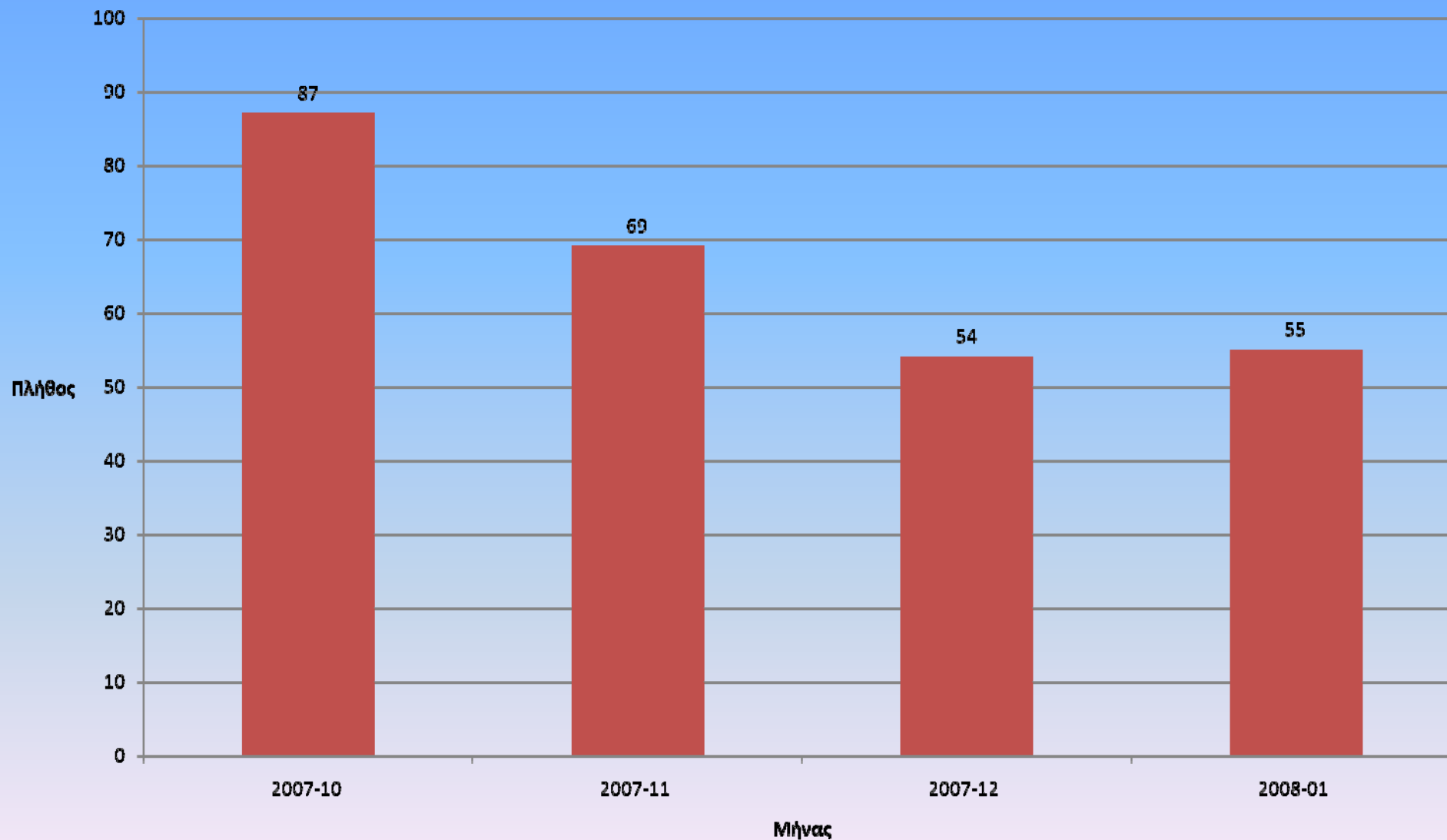
Athenswifi: Στατιστικά

Θησείο Όγκος Δεδομένων AthensWIFI



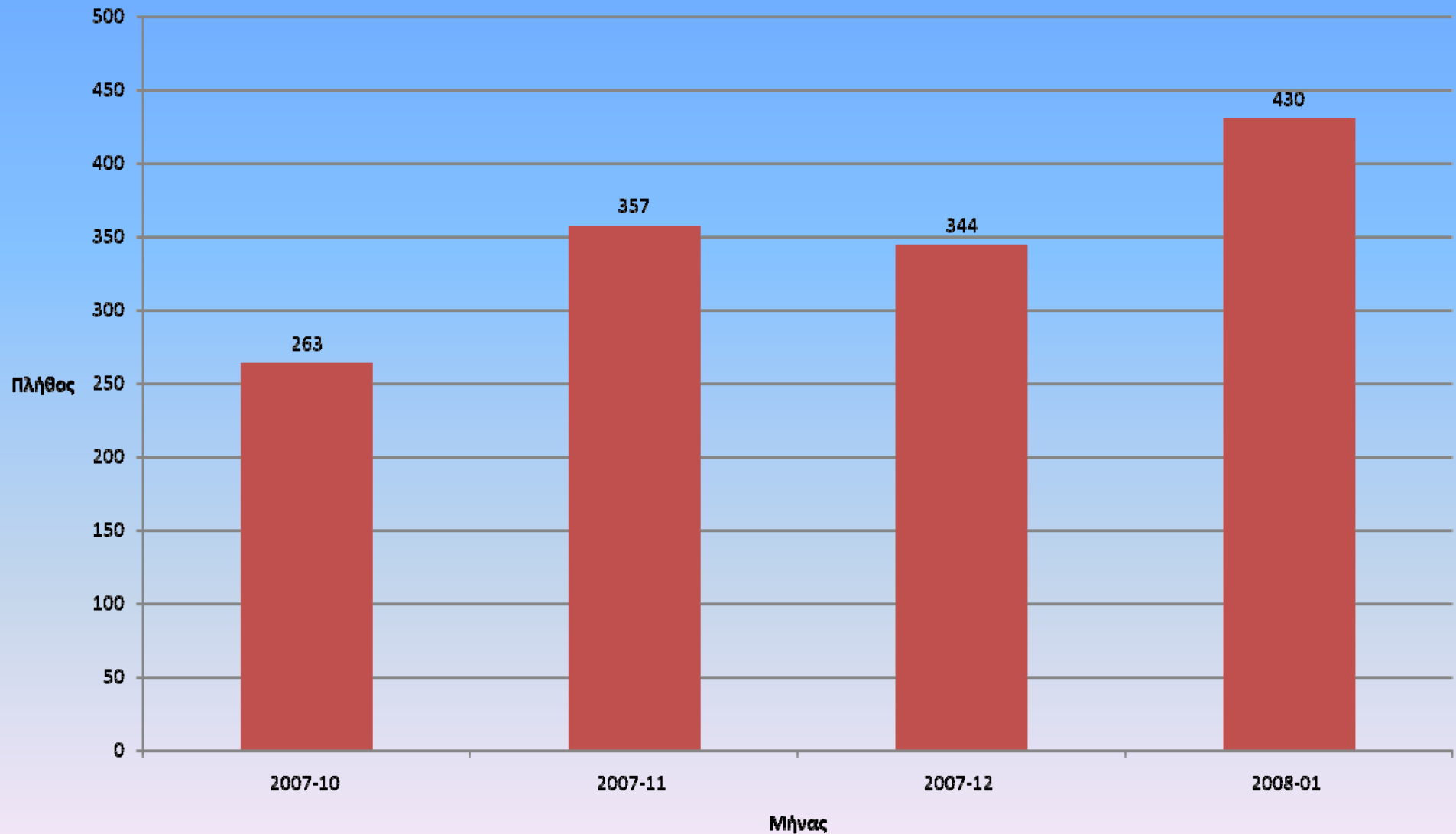
Athenswifi: Στατιστικά

Κοτζιά Νέοι χρήστες AthensWIFI



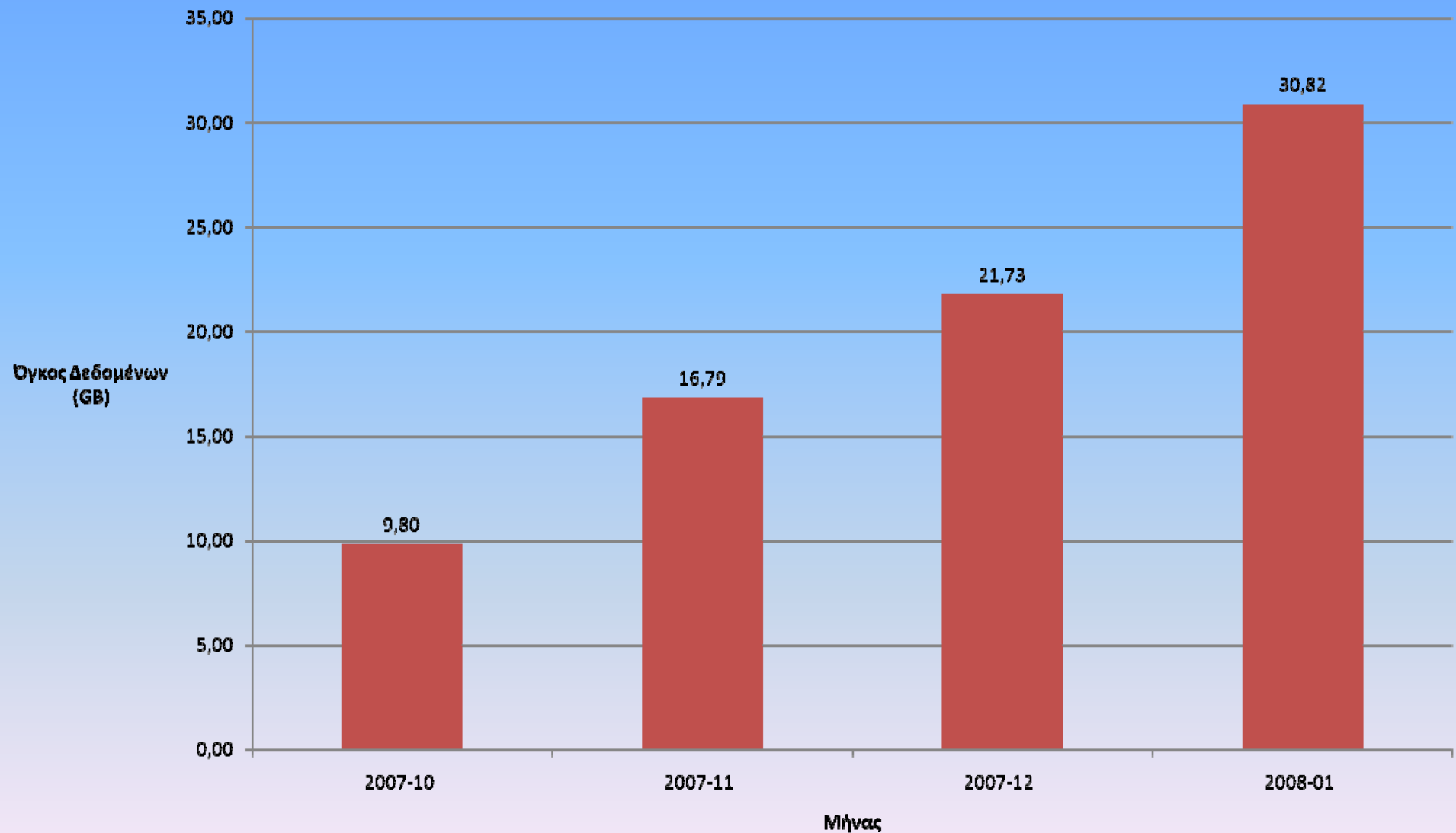
Athenswifi: Στατιστικά

Κοτζιά Συνδέσεις AthensWIFI



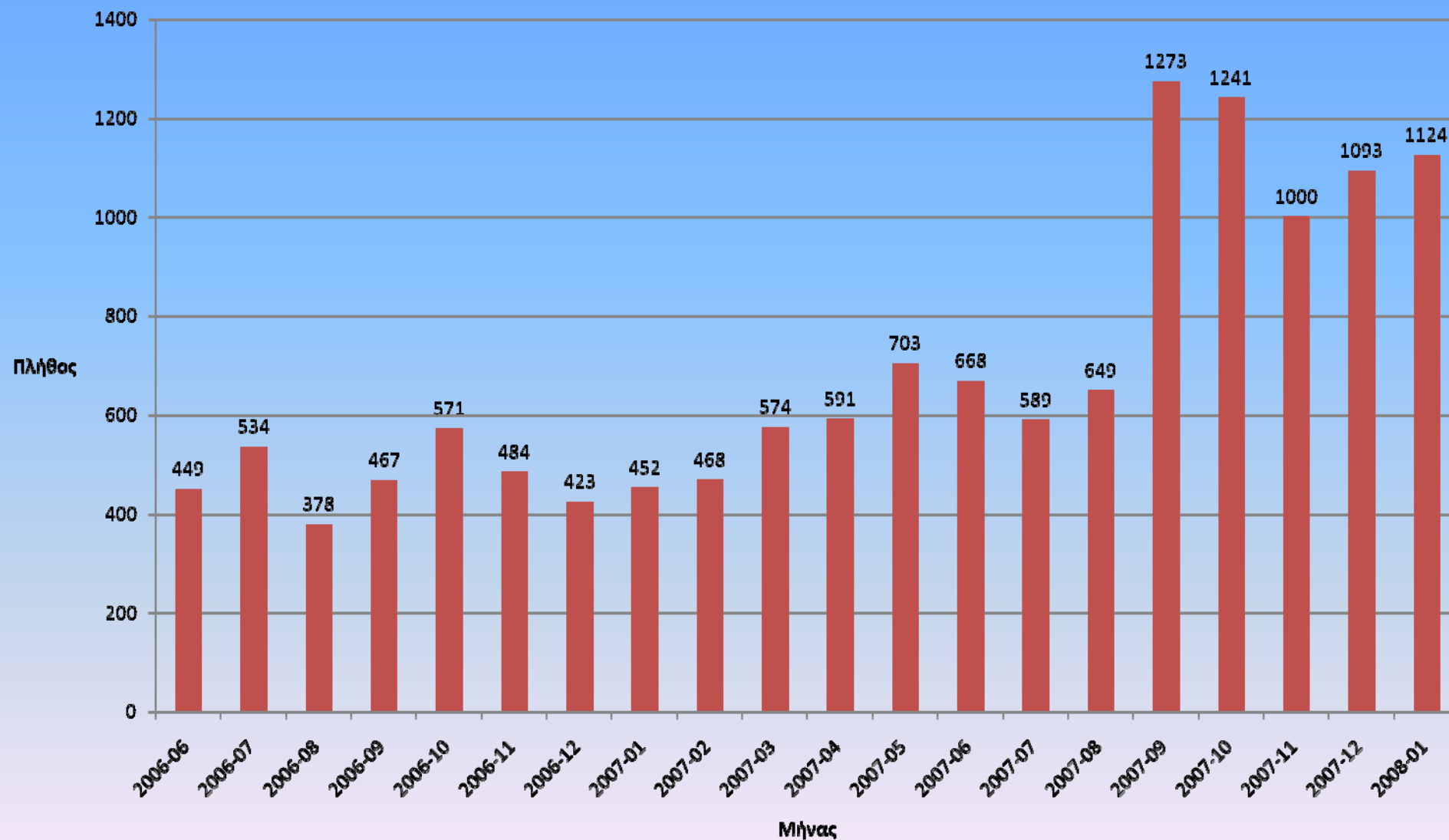
Athenswifi: Στατιστικά

Κοτζιά Όγκος Δεδομένων AthensWIFI



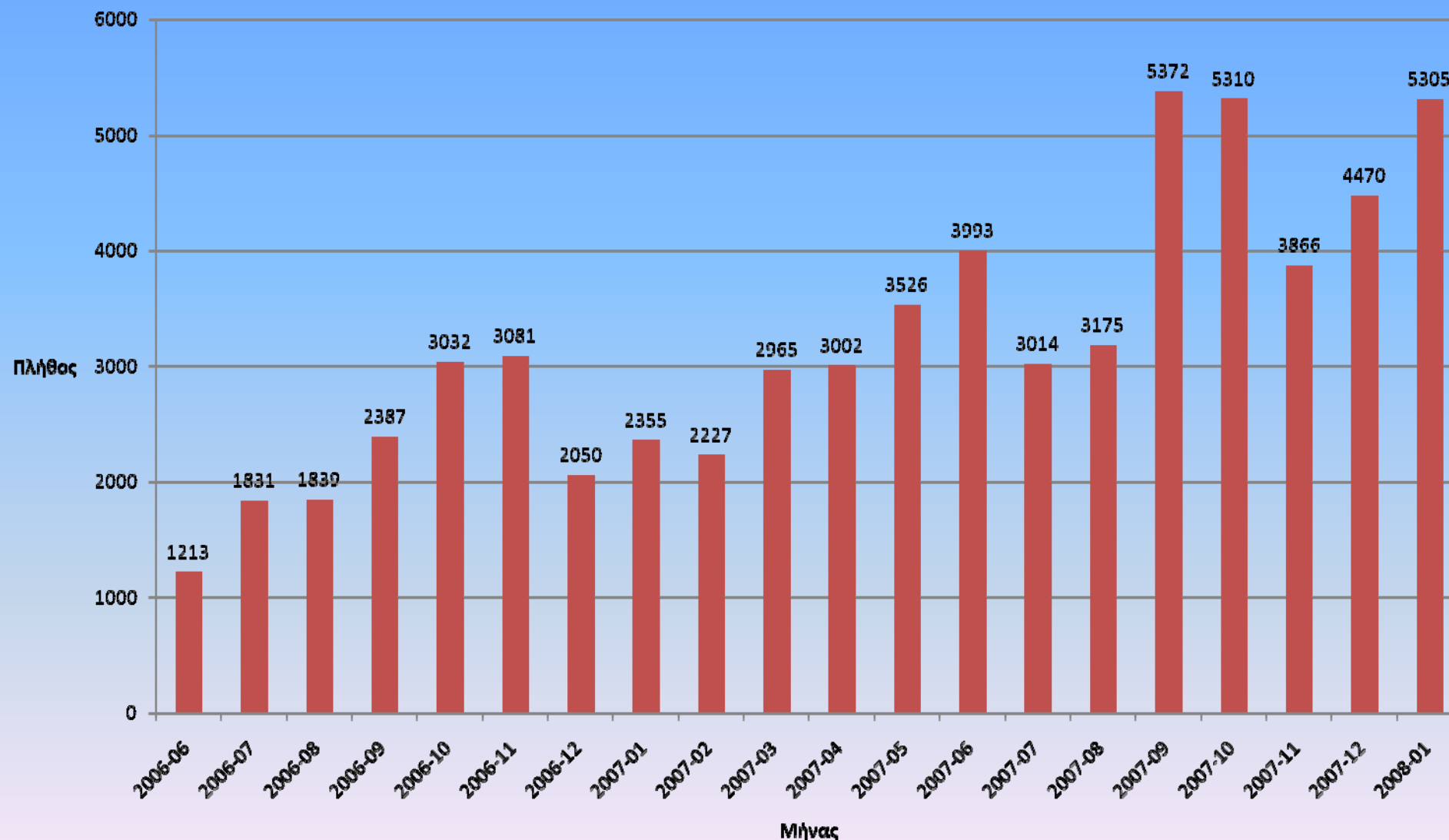
Athenswifi: Στατιστικά

AthensWIFI Νέοι χρήστες



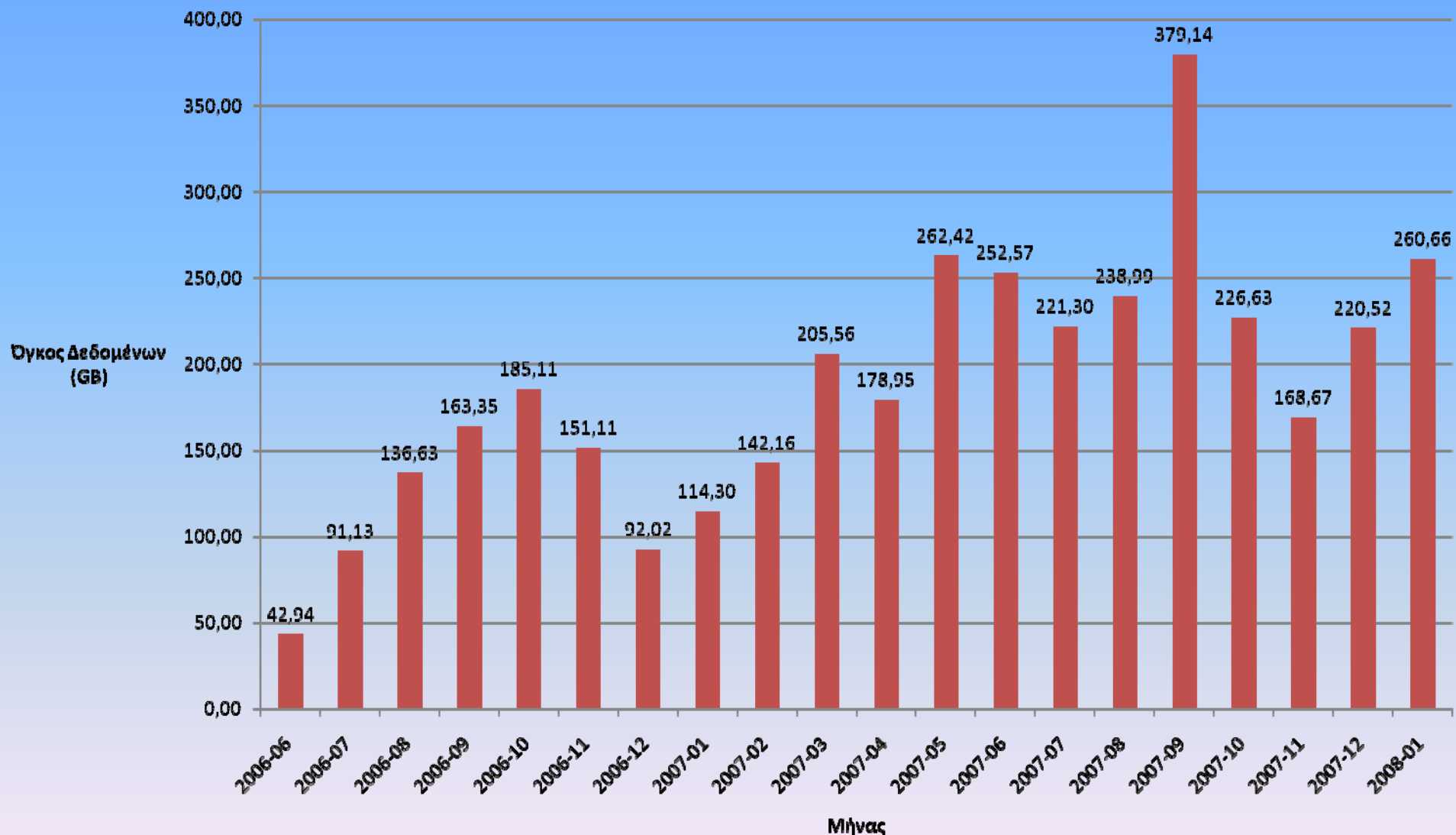
Athenswifi: Στατιστικά

AthensWIFI Συνδέσεις



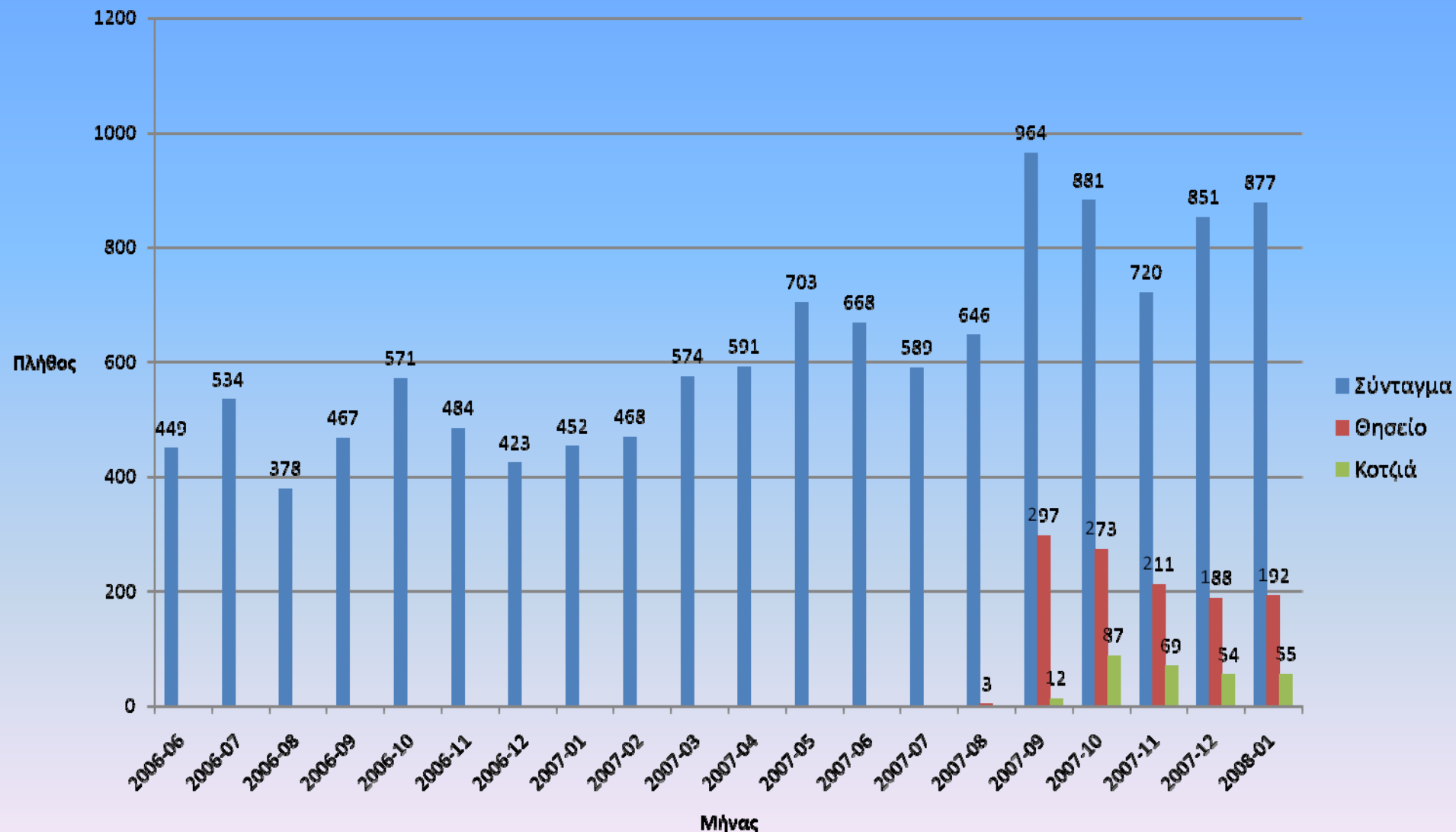
Athenswifi: Στατιστικά

AthensWIFI Όγκος Δεδομένων



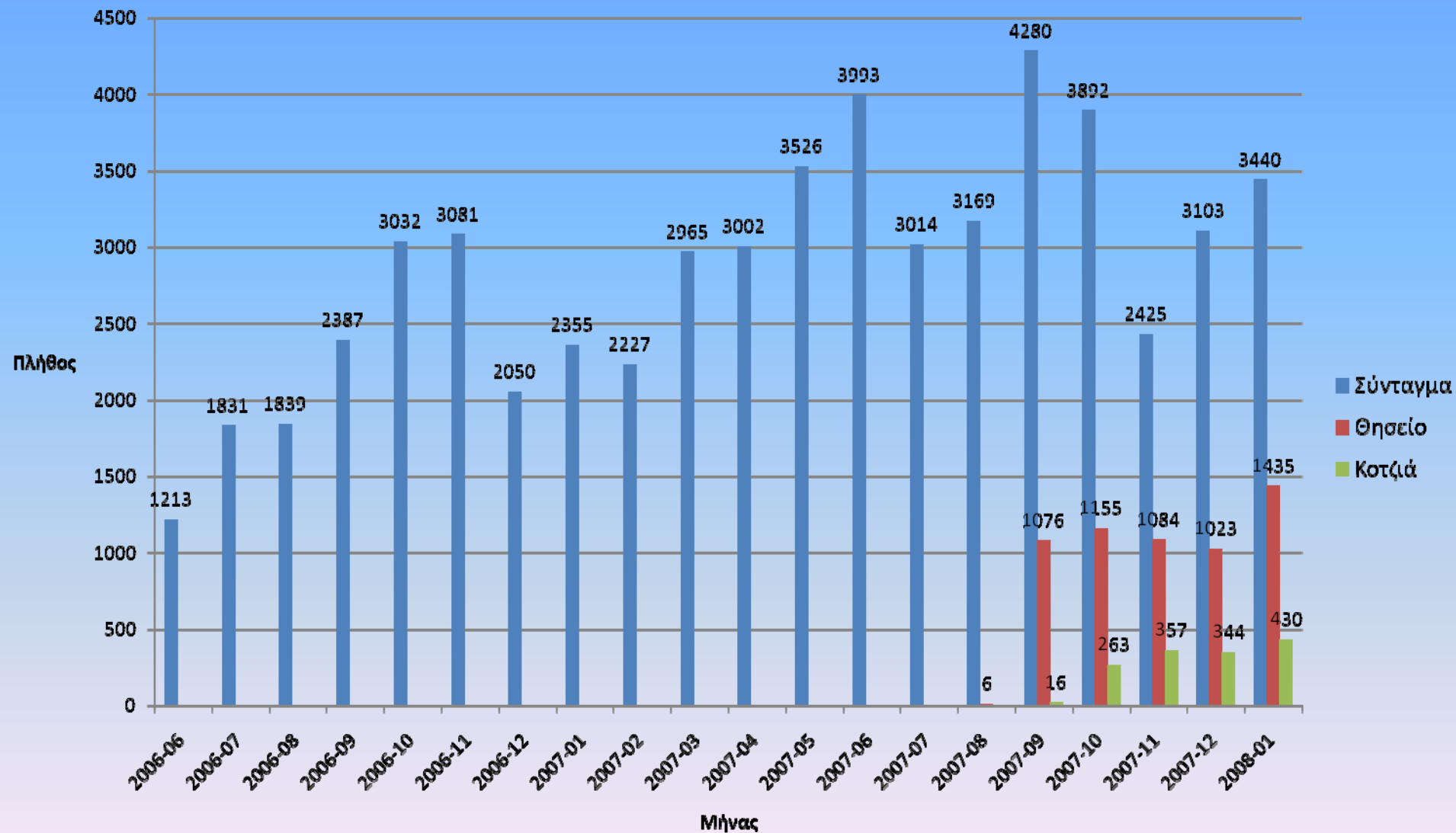
Athenswifi: Στατιστικά

Συγκριτικά Νέοι χρήστες AthensWIFI



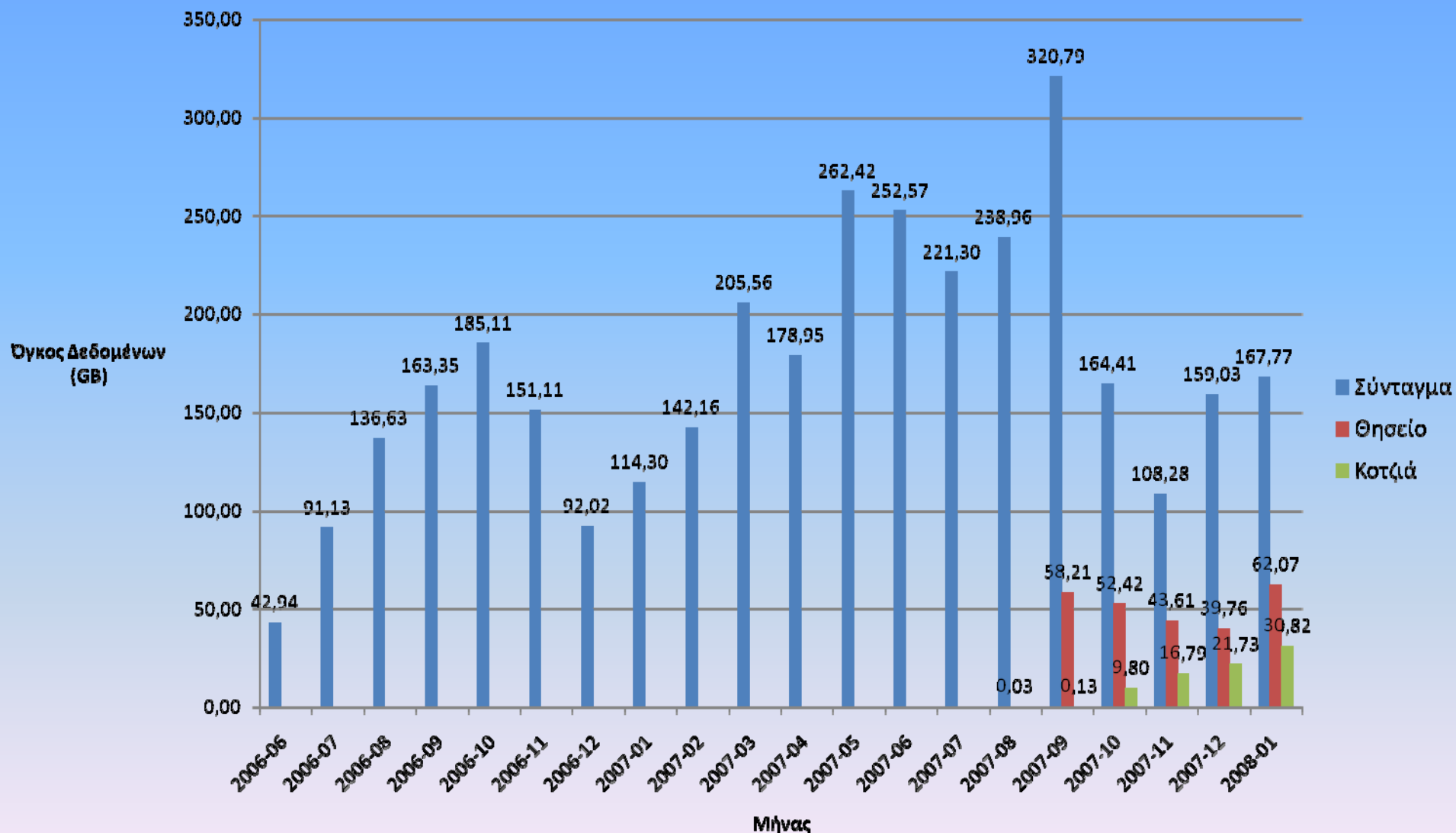
Athenswifi: Στατιστικά

Συγκριτικά Συνδέσεις AthensWIFI



Athenswifi: Στατιστικά

Συγκριτικά Όγκος Δεδομένων AthensWIFI



Athenswifi: Συγκεντρωτικά Στατιστικά

Συνολικός αριθμός χρηστών από την αρχή του έργου: **14.680**

Συνολικός αριθμός συνδέσεων από την αρχή του έργου: **68.023**

Συνολικός όγκος δεδομένων που έχουν μεταφερθεί: **3,59 TB**

Στοιχεία: Δευτέρα, 25 Φεβρουαρίου 2008 (14:00)

Athenswifi: Επικοινωνία

- Ηλεκτρονική Διεύθυνση
athenswifi@cslab.ece.ntua.gr
- Έχουμε λάβει / απαντήσει εκατοντάδες email

Athenswifi: Διαδικασία Σύνδεσης

- 3 απλά βήματα
 - 1) Συνδέεσαι στο ασύρματο δίκτυο με SSID: athenswifi
 - 2) Με ένα browser πηγαίνεις σε οποιαδήποτε ιστοσελίδα
 - 3) Αντιγράφεις ένα νούμερο σε ένα κενό πλαίσιο και πατάς OK

Σερφάρεις στο δίκτυο!

Athenswifi: Συντελεστές

