




ΙΑΤΡΕΙΟ ΜΥΟΚΑΡΔΙΟΠΑΘΕΙΩΝ Α΄ ΚΑΡΔΙΟΛΟΓΙΚΗ ΚΛΙΝΙΚΗ ΑΠΘ, ΑΧΕΠΑ

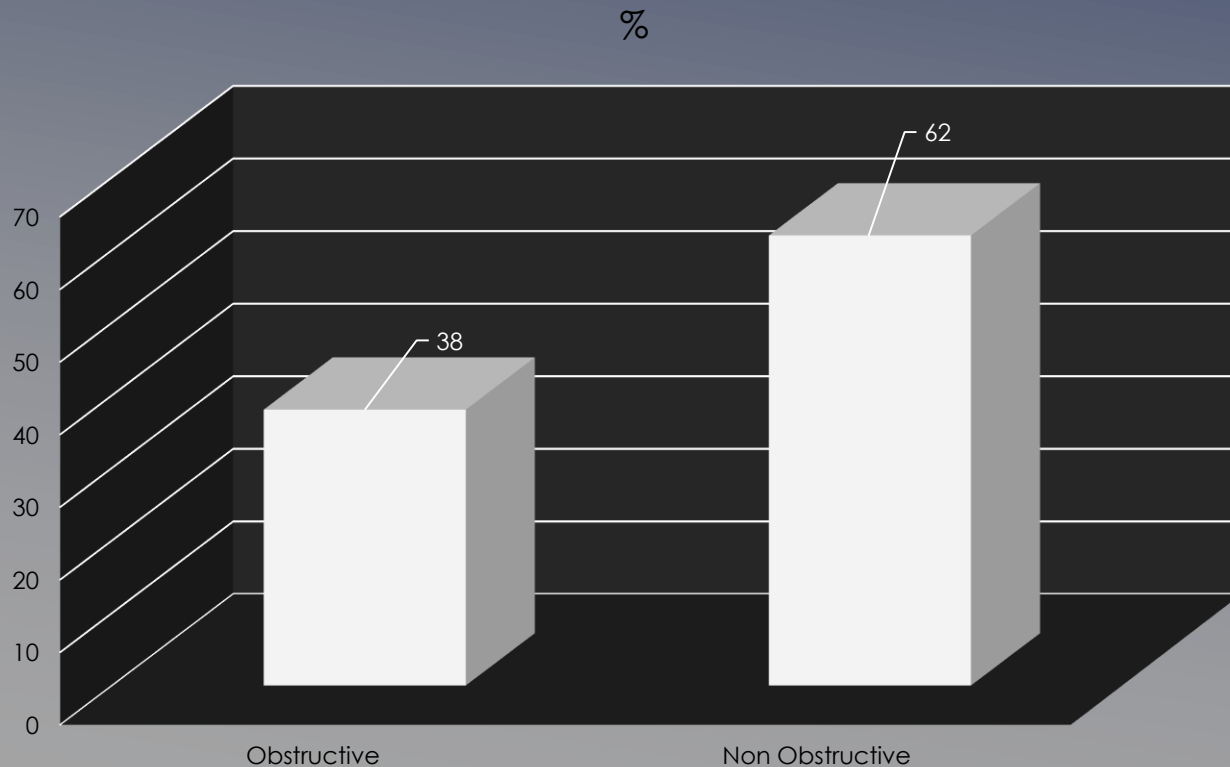
*Γεώργιος Κ Ευθυμιάδης
Καθηγητής Καρδιολογίας*

ΙΑΤΡΕΙΟ ΜΥΟΚΑΡΔΙΟΠΑΘΕΙΩΝ Α΄ ΚΑΡΔΙΟΛΟΓΙΚΗ ΚΛΙΝΙΚΗ ΑΠΘ, ΑΧΕΠΑ

- ▶ Λειτουργία από 2003
 - ▶ 750 ασθενείς με υπερτροφική μυοκαρδιοπάθεια
 - ▶ 200 ασθενείς με διατακτική μυοκαρδιοπάθεια
 - ▶ 40 ασθενείς με αρρυθμογόννο μυοκαρδιοπάθεια
 - ▶ 40 ασθενείς με μυοκαρδίτιδα
- 

AHEPA CARDIOMYOPATHIES CENTER COHORT (HCM)

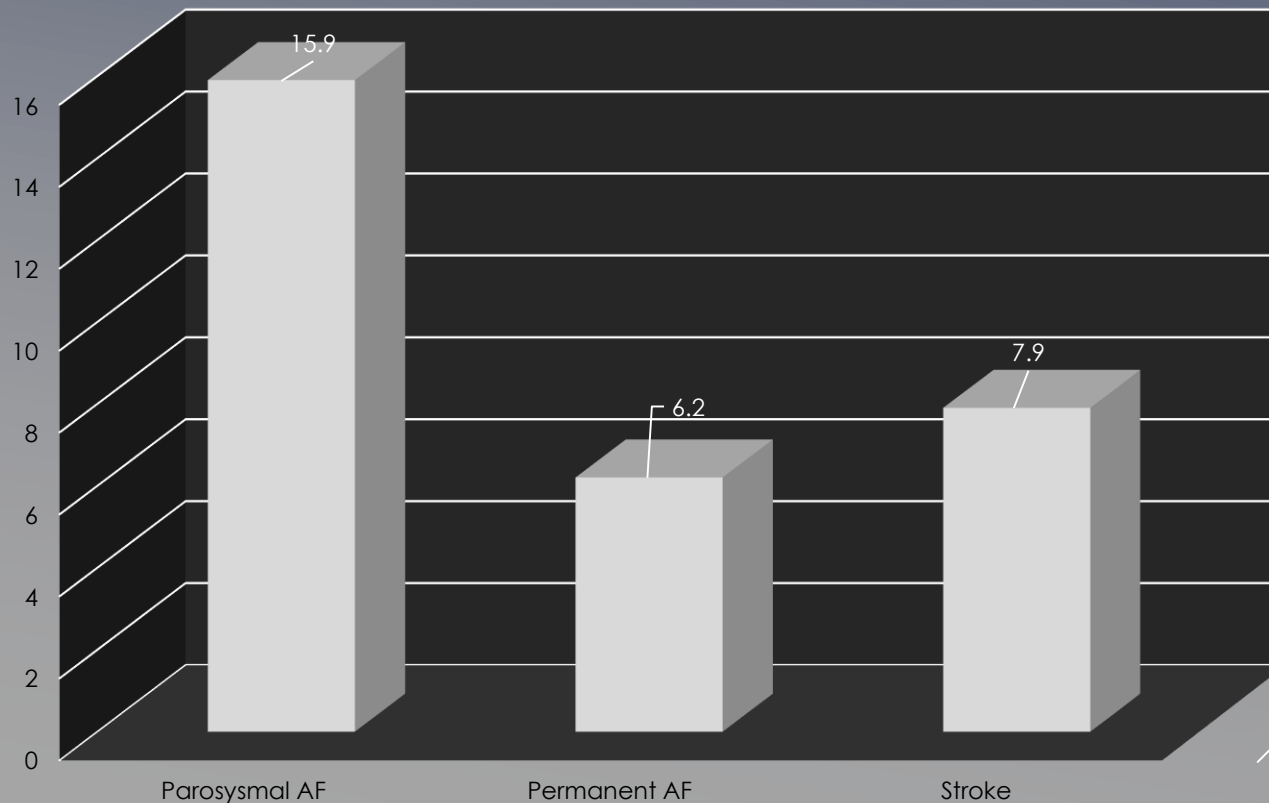
- ▶ 690 HCM patients



AHEPA CARDIOMYOPATHIES CENTER COHORT (HCM)

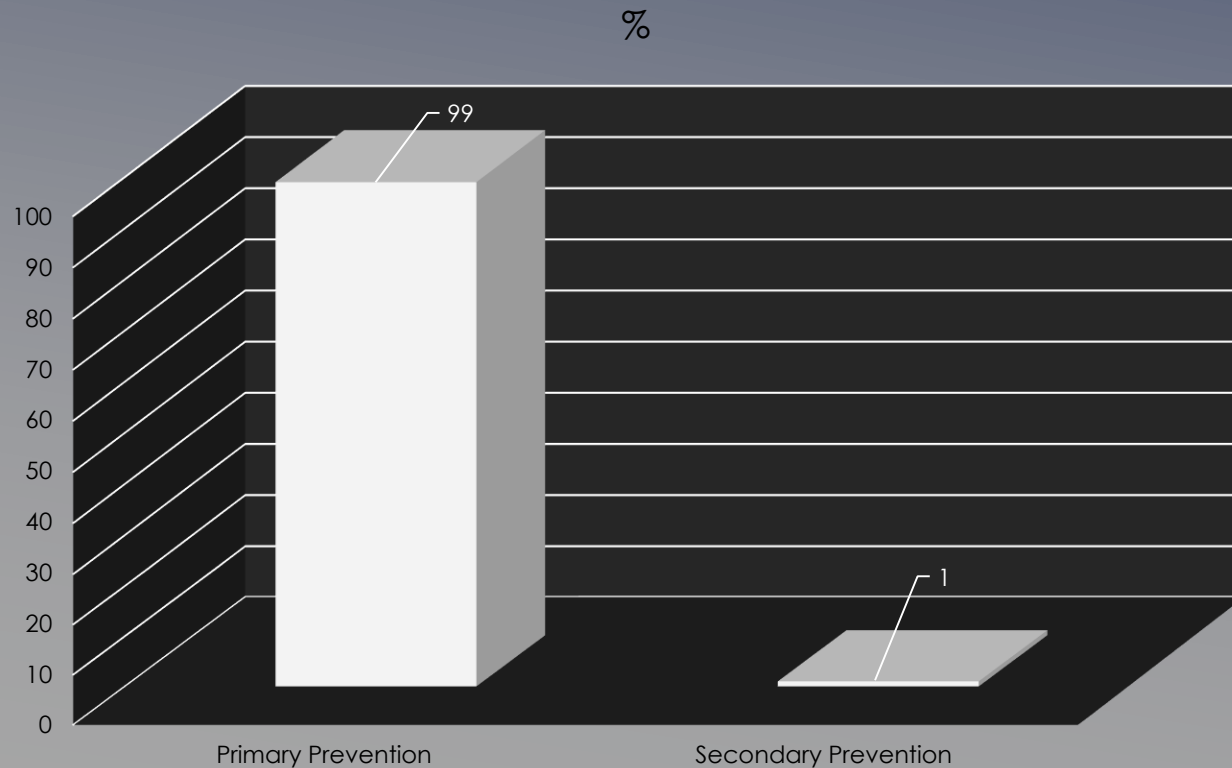
▶ 690 HCM patients

%



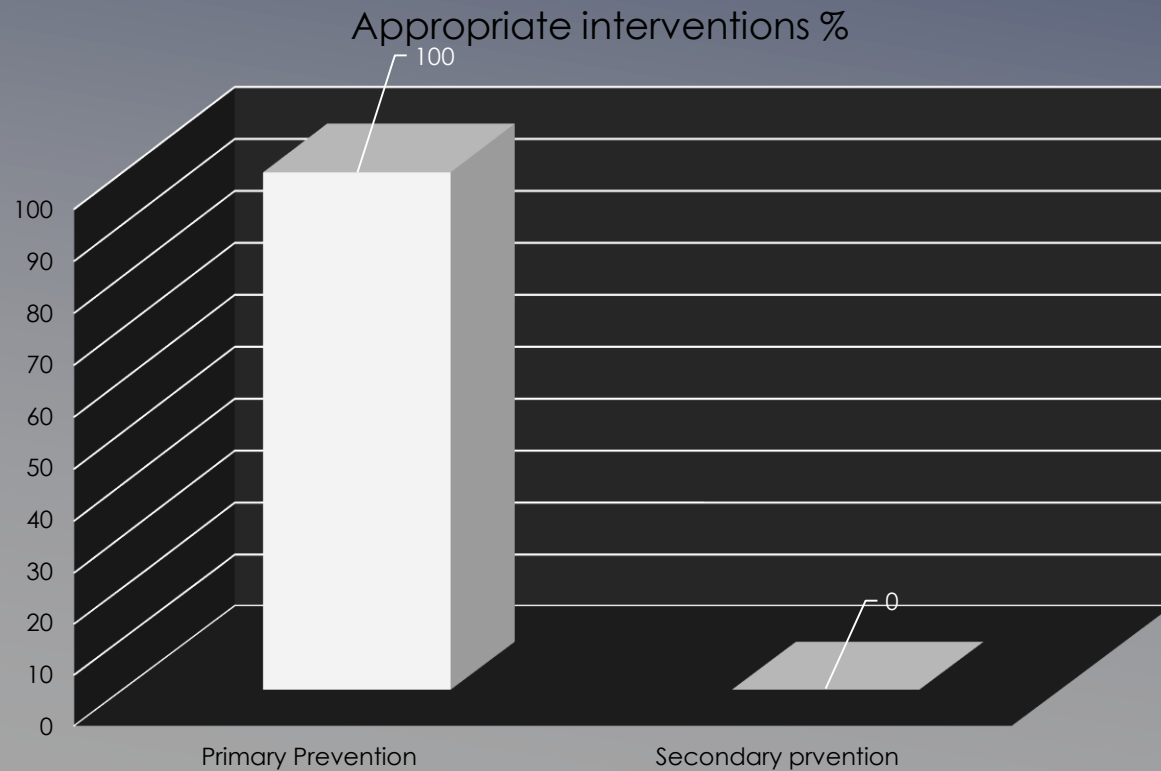
AHEPA CARDIOMYOPATHIES CENTER COHORT (HCM)

- ▶ 9,3% of the patients received ICD



AHEPA CARDIOMYOPATHIES CENTER COHORT (HCM)

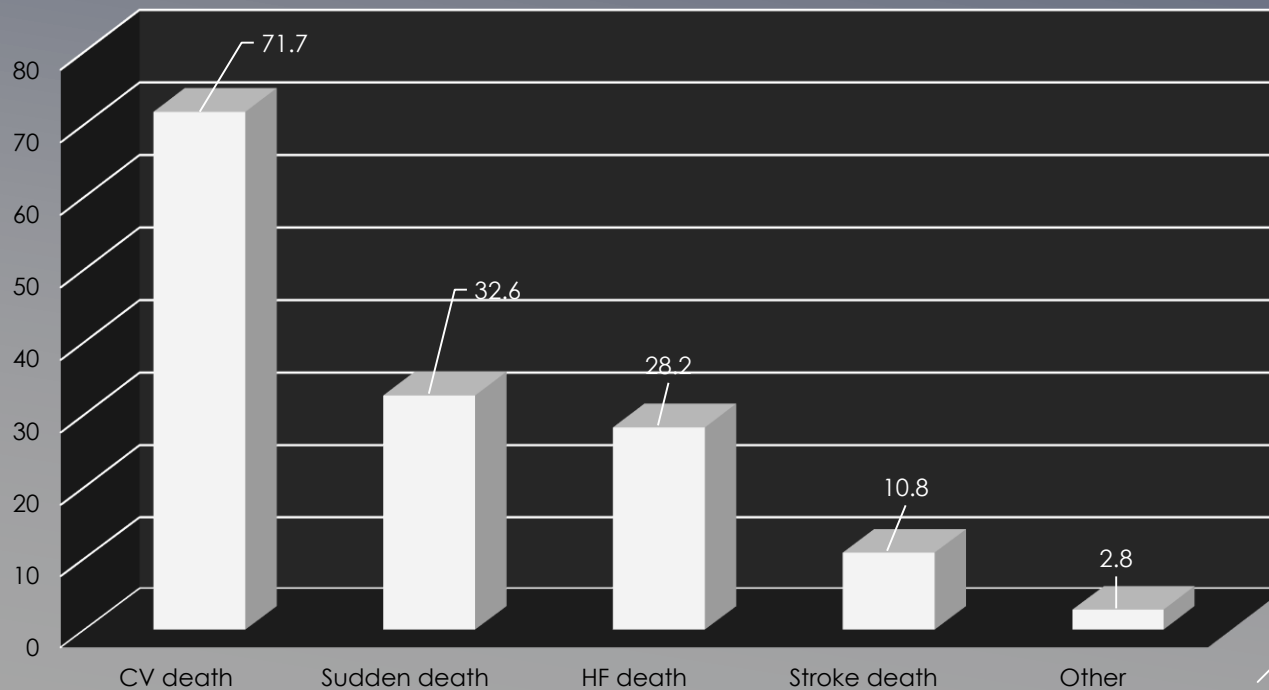
- ▶ 34% of ICD patients received appropriate interventions



AHEPA CARDIOMYOPATHIES CENTER COHORT (HCM)

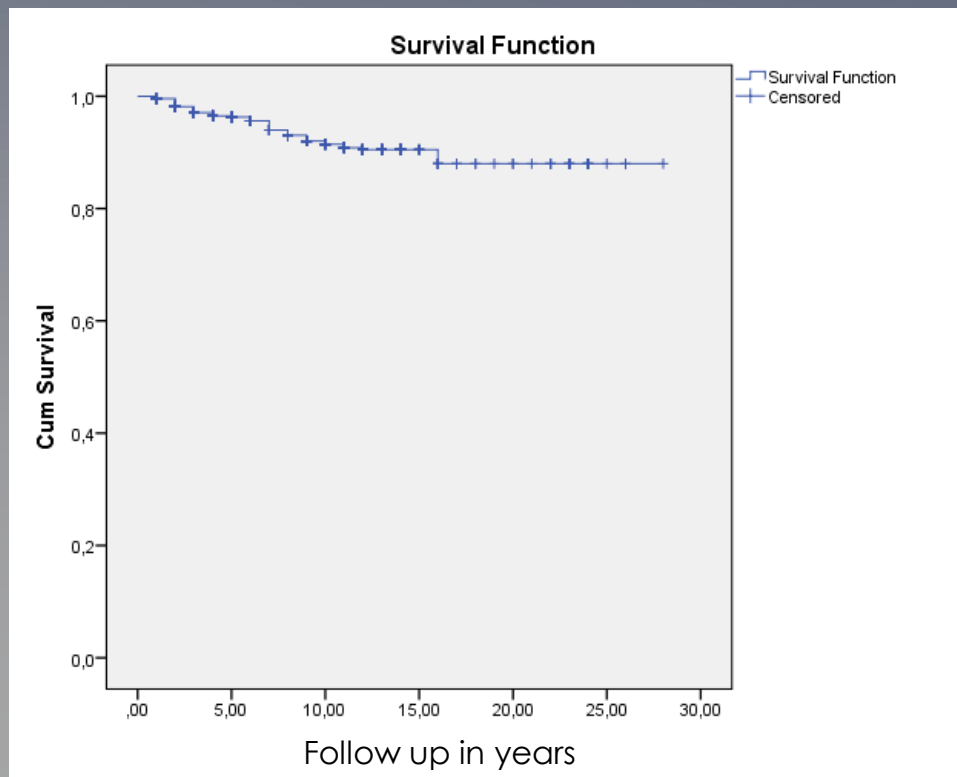
► Modes of death (out of 46 pts)

%



AHEPA CARDIOMYOPATHIES CENTER COHORT (HCM)

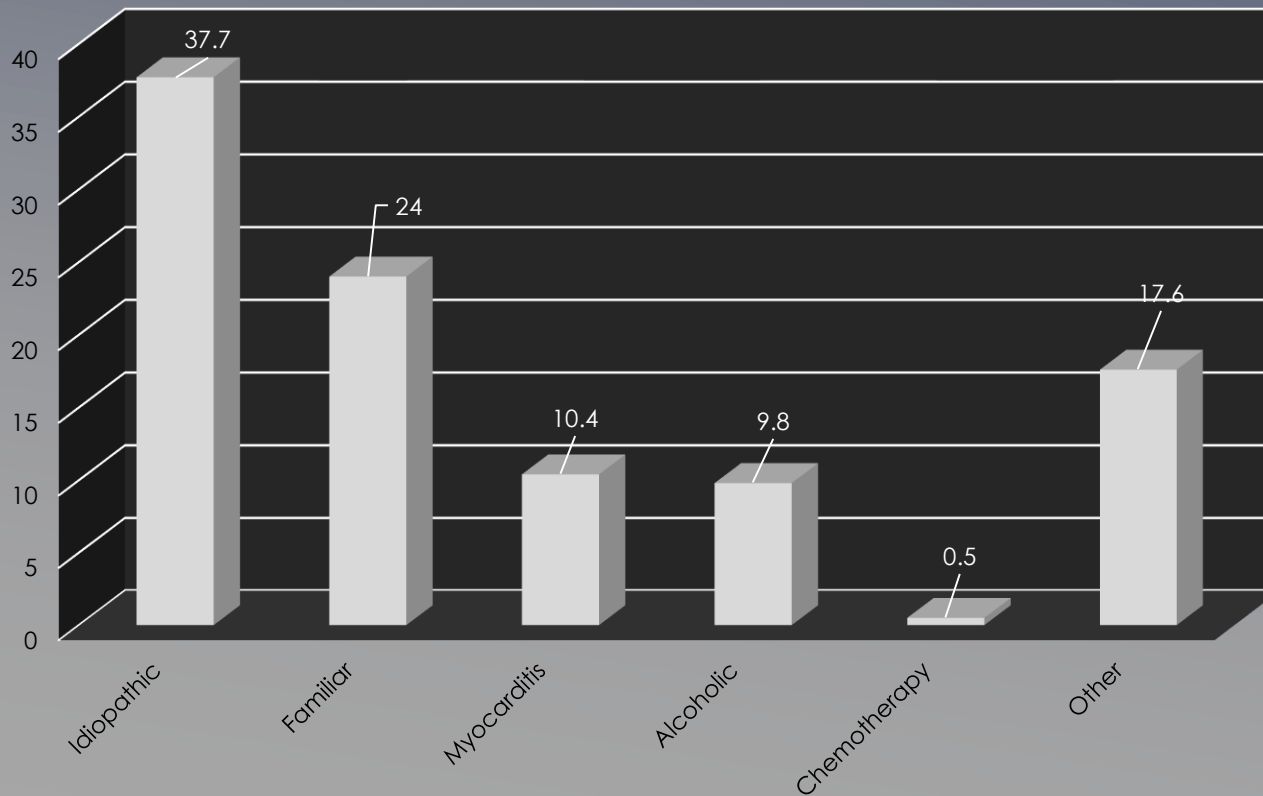
- ▶ After a mean follow up of 8 ± 5 years, 6,6% (46 pts) died
- ▶ 0,7% annual death rate



AHEPA CARDIOMYOPATHIES CENTER COHORT (DCM)

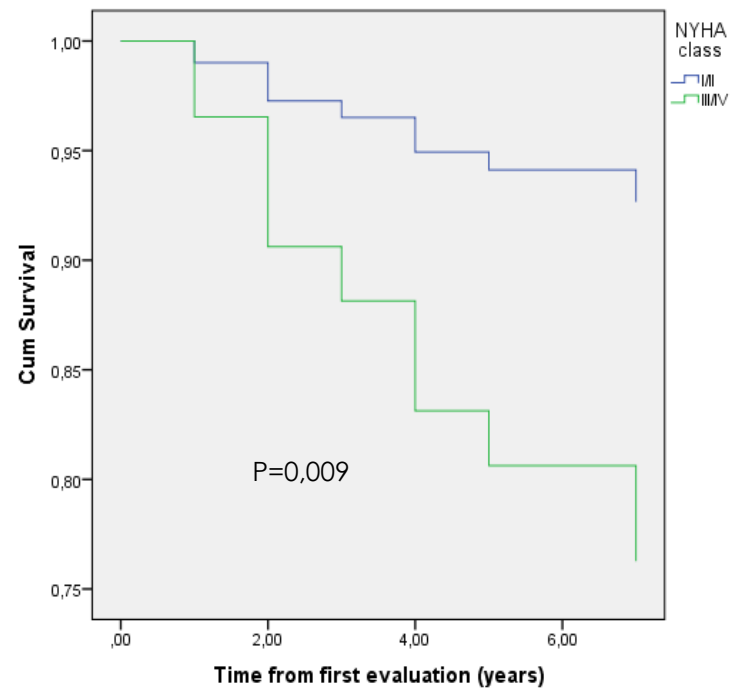
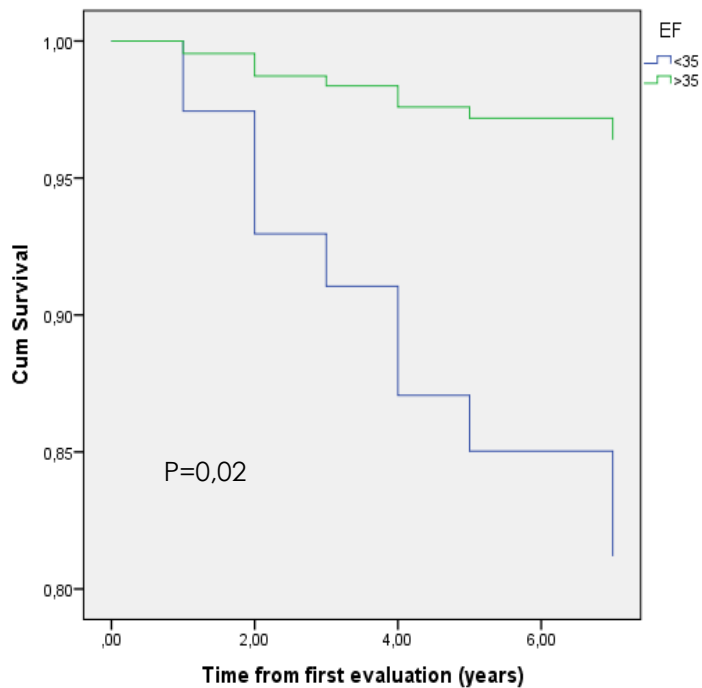
► 183 DCM patients

%



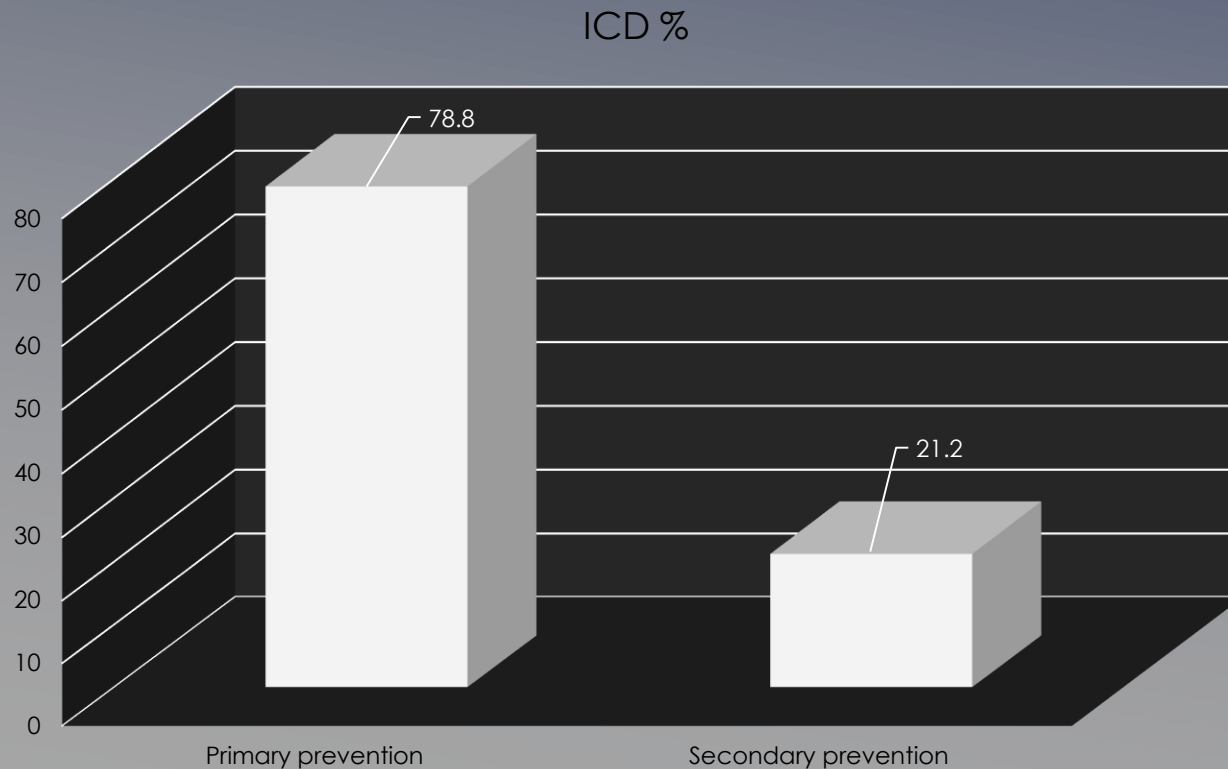
AHEPA CARDIOMYOPATHIES CENTER COHORT (DCM)

- ▶ After a mean follow up of 6 ± 4 years, 9,8% died
- ▶ NYHA class and LVEF were independent predictors



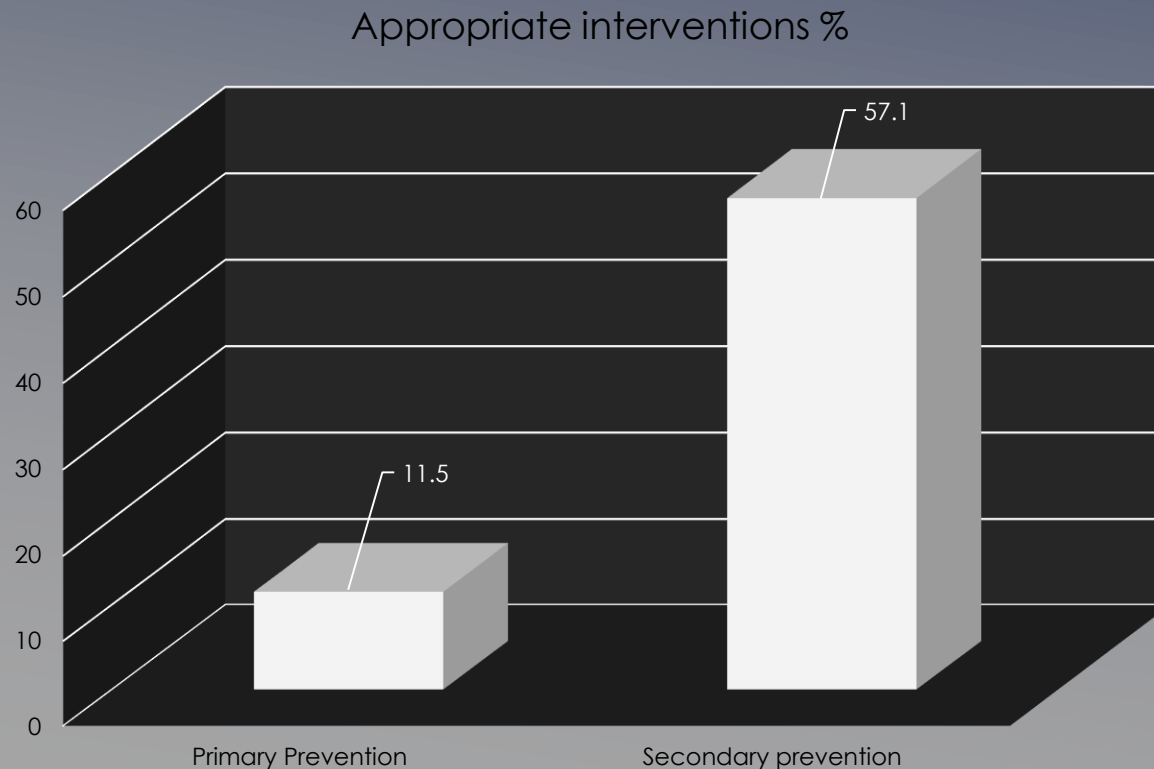
AHEPA CARDIOMYOPATHIES CENTER COHORT (DCM)

- ▶ 1,6% suffered SCD
- ▶ 18% of the patients received ICD



AHEPA CARDIOMYOPATHIES CENTER COHORT (DCM)

- ▶ 21% of ICD patients received appropriate interventions



ΙΑΤΡΕΙΟ ΜΥΟΚΑΡΔΙΟΠΑΘΕΙΩΝ ΑΧΕΠΑ ΕΚΠΑΙΔΕΥΣΗ-ΣΥΝΕΡΓΑΤΕΣ

- ▶ **Δέσποινα Παρχαρίδου**, σήμερα άμεσος συνεργάτης στο Ιατρείο Μυοκαρδιοπαθειών (εκπόνηση διατριβής στο Ιατρείο Μυοκαρδιοπαθειών)
- ▶ **Βασίλειος Καμπερίδης**, επιστημονικός συνεργάτης της Α Καρδιολογικής Κλινικής στον τομέα της Καρδιακής Απεικόνισης
- ▶ **Ευστάθιος Παγκουρέλιας**, επιστημονικός υπότροφος στην Γ' Καρδιολογική Κλινική του ΑΠΘ, υπεύθυνος σήμερα του Ιατρείου «Μυοκαρδιοπαθειών-Νευρομυικών νόσων», στην Γ' Καρδιολογική Κλινική του ΑΠΘ (επόνηση διατριβής στο Ιατρείο Μυοκαρδιοπαθειών)
- ▶ **Θωμάς Γκόσσιος**, ερευνητής σήμερα σε αντίστοιχο κέντρο Μυοκαρδιοπαθειών στο Λονδίνο υπό την επίβλεψη του Perry M. Elliott (επόνηση διατριβής στο Ιατρείο Μυοκαρδιοπαθειών).
- ▶ **Ματθαίος Διδάγγελος**, ειδικευόμενος σήμερα στην Α' Καρδιολογική Κλινική του ΑΠΘ
- ▶ **Θωμάς Ζέγκκος**, ειδικευόμενος σήμερα στην Α' Καρδιολογική Κλινική του ΑΠΘ (εκπονεί διατριβή στο Ιατρείο Μυοκαρδιοπαθειών).
- ▶ **Δημήτριος Ντέλλιος**, ειδικευόμενος σήμερα στην Α' Καρδιολογική Κλινική του ΑΠΘ (εκπονεί διατριβή στο Ιατρείο Μυοκαρδιοπαθειών).

ΣΥΝΕΡΓΑΤΕΣ ΑΠΟ ΑΛΛΑ ΚΕΝΤΡΑ

- ▶ **Αρης Αναστασάκης, Αθηνά**
 - ▶ **Perry M Elliott, UK**
 - ▶ **William McKenna, UK**
 - ▶ **Barry Maron, USA**
 - ▶ **Gaetano Thiene, Italy**
 - ▶ **Franco Cecchi, Italy**
 - ▶ **Eloisa Arbustini, Italy**
 - ▶ **Cristina Basso, Italy**
- 