



ΕΘΝΙΚΟ
ΙΔΡΥΜΑ
ΕΡΕΥΝΩΝ

[επιστήμης κοινωνία]
ειδικές μορφωτικές εκδηλώσεις

2014
2015



CROWD
POLICY

*Crowdsourcing, Εφαρμογές
για τον εμπλουτισμό
δημόσιου περιεχομένου*

*Ανοιχτά δεδομένα - Η
διάσταση της ανάπτυξης
μέσα από ψηφιακή
καινοτομία*

Γιώργος Καραμανώλης,
Crowdpolicy, Co-Founder & CTO

Περιεχόμενα

- Τι είναι API Economy και Ποια ή σχέση με το Crowdsourcing
- Πλατφόρμες Crowdsourcing- Η περίπτωση του Crowdcollekt
- Ανοικτά δεδομένα για την ανάπτυξη
- Επιχειρηματικά μοντά API Economy
- Το Oengine
- Τα citylabs
- Ένα παράδειγμα crowdsourcing και Data economy

Η Crowdpolicy

Η Crowdpolicy παρέχει προηγμένες λύσεις ψηφιακής καινοτομίας και συμβουλευτικές υπηρεσίες ανασχεδιασμού διαδικασιών και προϊόντων οργανισμών.

Μέσα στο 2014 εκτέλεσε επιτυχώς πάνω από 65 σύνθετα έργα εφαρμογών πληροφορικής και συμβουλευτικής υποστήριξης Φορέων για την εξεύρεση και αξιοποίηση χρηματοδοτικών εργαλείων με δράσεις ψηφιακής καινοτομίας

Εχουμε στρατηγικό ενδιαφέρον για την “API - data economy”

Ολοκληρωμένη | Πολυκαναλική | Διαδραστική
Παρουσία Οργανισμών και Φορέων |
Συνεργατικές πλατφόρμες social intranet - extranet

Ηλεκτρονικές πλατφόρμες επικοινωνίας με πελάτες - προμηθευτές - στελέχη & Συλλογή ανατροφοδότησης και αξιολογήσεων προϊόντων και υπηρεσιών (Feedback collection & Quality engine framework)

Εφαρμογές και υπηρεσίες Project Management με μεθοδολογίες crowdsourcing Social Project Management (PM-engine)

Εφαρμογές e-government και πλατφόρμες ηλεκτρονικής διαβούλευσης

Προστιθέμενη αξία σε δεδομένα οργανισμών (Opendata | Εμπλουτισμός | Υλοποίηση APIs)

Community Building (Citylabs | Innovation hubs)

Business Consulting για άντληση χρηματοδότησης με καινοτόμες ψηφιακές δράσεις

3 απλοί ορισμοί

1. Τι είναι Crowdsourcing ;

Μεθοδολογίες και διαδικασίες που ο κόσμος (crowd - πλήθος) συμμετέχει ενεργά

π.χ Crowdfunding, διαβουλεύσεις, δημοφιλείς πλατφόρμες όπως το foursquare ή το tripadvisor στηρίζονται στην συμμετοχή του πλήθους

2. Τι είναι API ;

Απλός τρόπος μεταφοράς λειτουργιών και δεδομένων από ένα σύστημα σε ένα άλλο

π.χ google maps ; τρόπος ενσωμάτωσης ενός video από το youtube e-payments συστήματα των τραπεζών σε e-shops

3. Τι είναι opendata

Η διάθεση των δεδομένων με τρόπο ώστε να τον καταλαβαίνουν τα λογισμικά, οι εφαρμογές και τα συστήματα

π.χ Δεδομένα που εμφανίζονται σε χάρτες και οπτικοποιούνται, περιεχόμενα μιας βάσης δεδομένων που έχει στοιχεία. Συνήθως διαθέσιμα μέσω μιας γλώσσας προγραμματισμού όπως XML, json.

Api Economy

Η νέα μορφή ψηφιακής οικονομίας με βασικούς παίκτες :

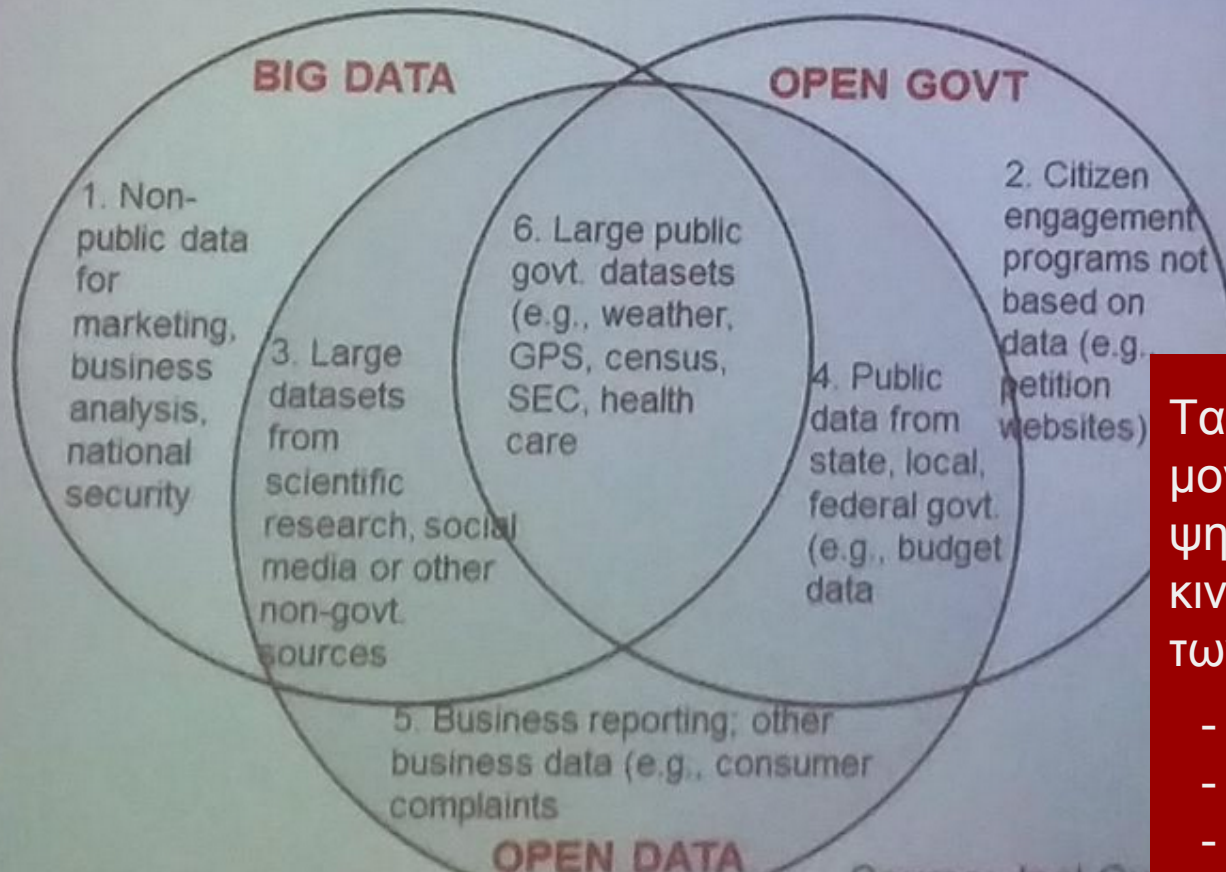
- Οργανισμούς που παρέχουν δεδομένα σε όλους τους κλάδους (δημόσιο, τουρισμός ενέργεια .. retail κλπ)
- Mobile apps - δημοφιλή social platforms (π.χ facebook, twitter)
- Εταιρίες πληροφορικής που τα αξιοποιούν
- Εταιρίες που παρέχουν υπηρεσίες ελεγχόμενης πρόσβασης σε δεδομένα (μέτρηση, ανάλυση, συνδρομές)



Api business models : <http://www.slideshare.net/jmusser/j-musser-apibizmodels2013?related=1>

IBM API Management : <http://www.slideshare.net/ibmapimgmt/the-api-driven-business-model?related=1>

Crowdsourcing και Δεδομένα - Η μεγάλη εικόνα



Τα επιχειρηματικά μοντέλα της νέας ψηφιακής οικονομίας κινούνται στην τομή των κύκλων

- Crowdsourcing
- opendata
- big data (sensors)



Giorgos Karamanolis @karamanolis · Feb 3

The challenge to spot innovation, social & business value at this intersection.. #homerproject #opendata

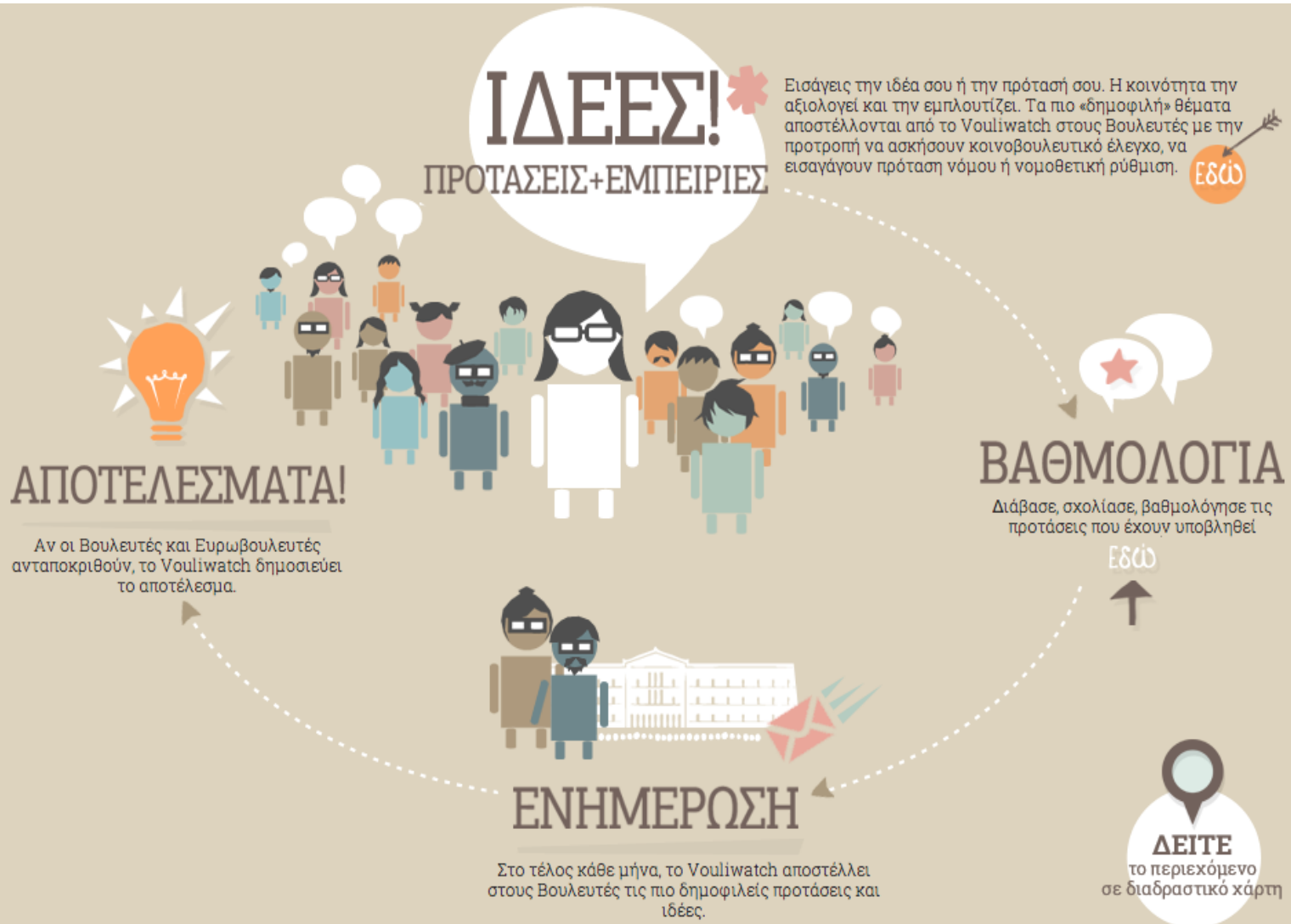


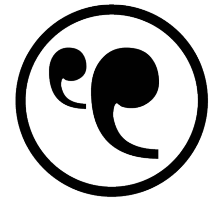
Βουλιwatch - Crowdsourcing στην Ελληνική Βουλή



Η Crowdpolicy σχεδίασε και υλοποίησε την πλατφόρμα Βουλιwatch. Το Βουλιwatch είναι ανάμεσα στις 5 πιο δημοφιλείς πλατφόρμες πολιτικής καινοτομίας διεθνώς και έχει λάβει Grants από ιδρύματα.

Vouliwatch - Crowdsourcing workflow





CROWD
POLICY



Αρχική

Πρωτοβουλία

Συμμετοχή

Οι Ομάδες

Επικοινωνία

Καταχώρηση Δράσης

Blog

Radio

στέγη

Videos

Social Street Work | Κοινωνική Εργασία στο Δρόμο

Κεραμεικού 44 (Δεληγιώργη - Αχλλέως - Κων/ος - Ιερά οδός)
Δευτέρα 09/09 6:00 μμ

από Emfasis



Η Emfasis ακολουθεί την προσωπική προσέγγιση αξιολογώντας τις βασικές ατομικές ανάγκες του προσώπου που βρίσκεται σε ανάγκη –

αναζητώντας πρώτα να αποκαταστήσει την αξιοπρέπειά του, και να παράσχει επαρκή κοινωνική, συναισθηματική και ανθρώπινη υποστήριξη. Η Emfasis υποστηρίζει κάθε άνθρωπο που έχει ανάγκη, ανεξάρτητα από ηλικία, φύλο,

[Περισσότερα](#) »

Κάνε την αναζήτησή σου!

ΘΕΜΑ ▾

ΓΕΙΤΟΝΙΑ ▾

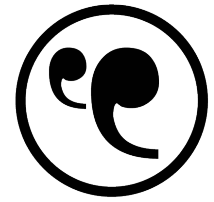
ΧΡΟΝΟΣ ▾



Η Crowdpolicy σχεδίασε και υλοποίησε την πλατφόρμα synathina.gr

Η πλατφόρμα βραβεύθηκε σε ανοικτό διαγωνισμό από το ίδρυμα Bloomberg στο πλαίσιο του Mayors Challenge.

Το βραβείο : 1M ευρώ!



CROWD
POLICY

**Τι γίνεται όμως στην
πραγματικότητα ;**

**Πώς το Crowdsourcing και τα
ανοικτά δεδομένα παράγουν
καινοτομία & αξία ;**

Εθνικό Κέντρο Τεκμηρίωσης

- Ενα δυναμικό οικοσύστημα ανθρώπινων δικτύων, τεχνολογιών και υπηρεσιών προστιθέμενης αξίας
- Παρέχει ένα πλέγμα υπηρεσιών για την υποστήριξη της έρευνας, της καινοτομίας και της εξωστρέφειας του κεφαλαίου γνώσης της χώρας μας :
 - Ψηφιακές Βιβλιοθήκες Επιστήμης και Τεχνολογίας
 - Υπηρεσίες επιστημονικής πληροφόρησης
 - Ηλεκτρονικά αποθετήρια και περιοδικά ανοικτής πρόσβασης
 - Υποστήριξη ελληνικής έρευνας στο διεθνές περιβάλλον
 - Προώθηση καινοτομίας και επιχειρηματικότητας.
- Είναι ο πρώτος φορέας στην Ελλάδα που εισάγει το **Crowdsourcing** σε επιχειρησιακές διαδικασίες!

Εθνικό Κέντρο Τεκμηρίωσης

Η περίπτωση του οργανισμού πλατφόρμα (organization as platform)

- Ανοικτό λογισμικό
- Ανοικτά δεδομένα
- Ανοικτό περιεχόμενο
- Ανοικτή πρόσβαση



OPEN
EKT
Electronic
Knowledge
Tree

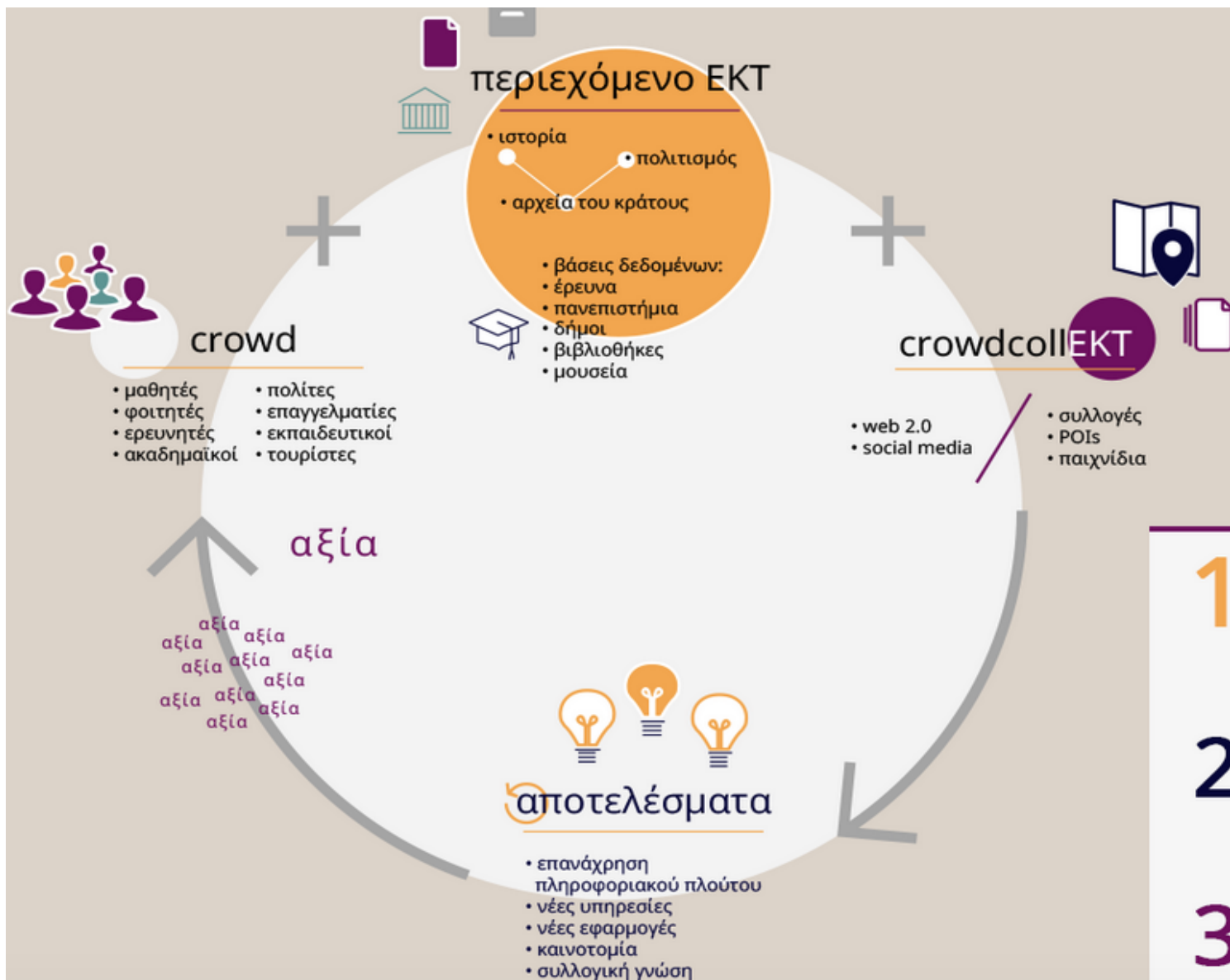
Οι υπηρεσίες του ΕΚΤ είναι **Βασικές
προϋποθέσεις ανάπτυξης και καινοτομίας**

CrowdcolIEKT

- Το crowdcolIEKT είναι η πρώτη ηλεκτρονική πλατφόρμα Crowdsourcing, εξωστρέφειας, και διαδραστικότητας η οποία εφαρμόζεται σε ένα πλούτο πληροφοριών και δεδομένων όπως βιβλιοθήκες, Μουσεία, Αποθετήρια Ερευνας κ.α
- **Η Πλατφόρμα έχει σχεδιαστεί και υλοποιηθεί από την Crowdpolicy**
- Τι παρέχει :
 - Περιεχόμενο και αναζητήσεις σε ένα σύνολο αποθετηριών που φιλοξενούνται από το Εθνικό Κέντρο Τεκμηρίωσης. Πάνω από 150 πηγές!
 - Προσωπικές συλλογές
 - Εμπλουτισμός περιεχομένου με φωτογραφίες, άρθρα συνδέσμους και να έχεις πρόσβαση στο εμπλουτισμένο περιεχόμενο από τους άλλους χρήστες . Mashups - Συσχετισμός περιεχομένου με σημεία ενδιαφέροντος!
 - Η πλατφόρμα απευθύνεται σε όλους. Στην ερευνητική, ακαδημαϊκή κοινότητα, σε φοιτητές και πρόσθετες ομάδες χρηστών περιεχομένου όπως Μαθητές, Τουρίστες, Επαγγελματίες.

Mobile Crowdsourcing - EKT Case study

Η Crowdpolicy
σχεδιάζει
συνολικά την
πλατφόρμα
CrowdCollect

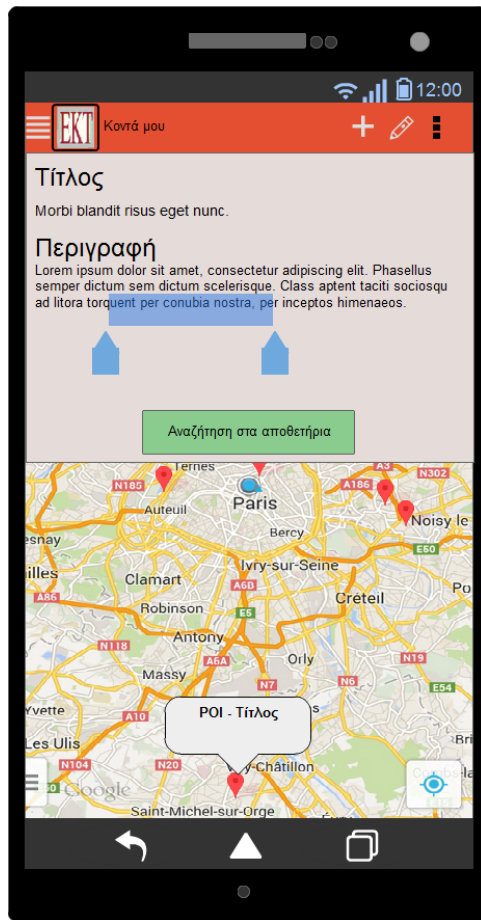


1> ΑΝΑΖΗΤΗΣΕ
περιεχόμενο

2> ΕΜΠΛΟΥΤΙΣΕ
και δημιούργησε
τις συλλογές σου

3> ΜΟΙΡΑΣΟΥ ΤΟ
με την κοινότητα

Crowdcollekt : Mobile Crowdsourcing



Υπηρεσία 3 σε οθόνη tablet/mobile:
παρουσίαση τεκμηρίου σε συνάρτηση
με το χάρτη (συνδεδεμένα σημεία
ενδιαφέροντος)

ΕΚΤ Mockups - Search Sign in Bill

Σελίδα αντιστοίχισης τεκμηρίου σε σημείο ενδιαφέροντος

Πρόοδος παιχνιδιού
4/10 ερωτήσεις

Ο Κωστής Παλαμάς με φιλολογική συντροφιά στη Θεσσαλονίκη

Τζαβάρας Θεσσαλονίκη, Παύλου Μελά 16
Hellenic Literary and Historical Archive (E.L.I.A.) ΦΩΤΟΓΡΑΦΙΑ

Επιλέξτε σημείο στο χάρτη για να δείτε τις κοντινές τοποθεσίες

Σημεία ενδιαφέροντος

Αναζήτηση σημείου ενδιαφέροντος ...

- Μουσείο Μπενάκη
210 23049304
Κουμπάρη 1 & Βασ. Σοφίας
- Μουσείο Μπενάκη
210 23049304
Κουμπάρη 1 & Βασ. Σοφίας

Εμπλουτισμός περιεχομένου

Keywords
Links
Συντεταγμένες
POI
Φωτογραφίες Select file Re

Κείμενο

A Normal text - Bold Italic

καταχώρηση
σημείου ενδιαφέροντος

- Συμπληρώνει το πλέγμα υπηρεσιών του Εθνικού κέντρου τεκμηρίωσης
- open APIs για κάθε ενέργεια στο σύστημα
- Ανάπτυξη ψηφιακής οικονομίας - ICT start ups
- Cultural IT industry ;
- Gamification as a service ;
- data clearance ;

Το  σε:
engine

Ιδιωτικές Επιχειρήσεις

Ιδιωτικές επιχειρήσεις που επιθυμούν να **έχουν έσοδα από τα δεδομένα τους** και να είναι μπροστά σε θέματα διαφάνειας και εταιρικής διακυβέρνησης.

Δημόσιο Τομέα

Άμεση εφαρμογή του σχετικού νόμου, ευρωπαϊκών οδηγιών (π.χ. INSPIRE) και πολιτικών της Ε.Ε. σχετικά με τη διάθεση ανοικτών δεδομένων.

Ενίσχυση της διαλειτουργικότητας, της αποδοτικότητας και **της ικανότητας χρηματοδότησης μέσω της ψηφιακής καινοτομίας!**

Αποτύπωση του οφέλους στο κοινωνικό σύνολο.

ΜΚΟ & Οργανώσεις πολιτών

ΜΚΟ και Οργανώσεις πολιτών που προωθούν κοινωνικές δράσεις και βασίζονται σε διάθεση, ανάλυση και επεξεργασία δεδομένων.

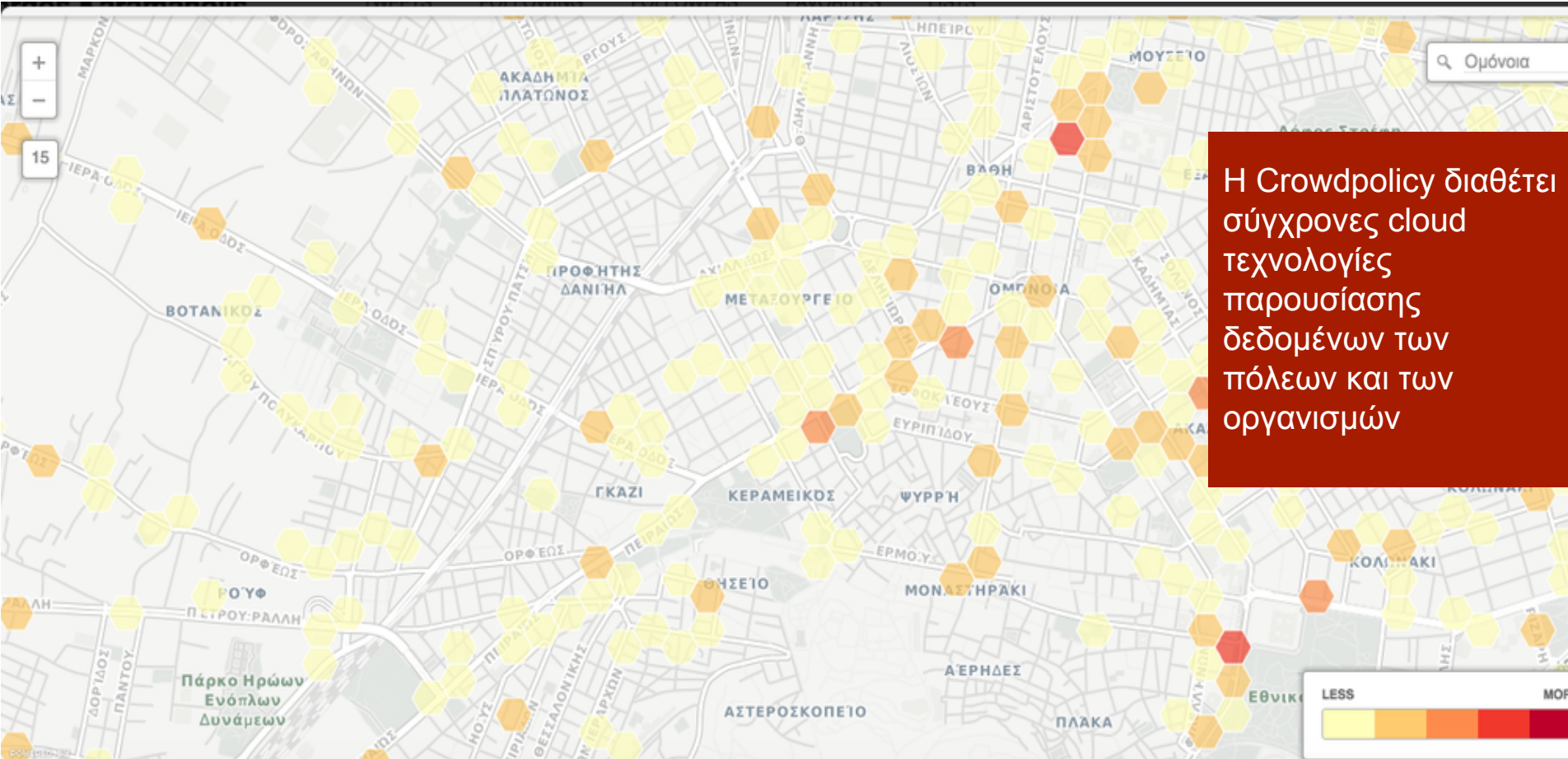
Η πλατφόρμα της
Crowdpolicy για την API
economy!

Τι είναι

Το **"O engine"** της Crowdpolicy είναι η **πρώτη** ολοκληρωμένη υπηρεσία αξιοποίησης και εξωστρέφειας των δεδομένων των Οργανισμών του Δημοσίου και του ιδιωτικού τομέα.

Δίνουμε τη δυνατότητα σε κάθε Οργανισμό να εκμεταλλευθεί τον πληροφοριακό του πλούτο και να παρέχει ελεύθερες ή συνδρομητικές υπηρεσίες πρόσβασης!

Πόσο χρήσιμα είναι τα δεδομένα των στάσεων του ΟΑΣΑ ;

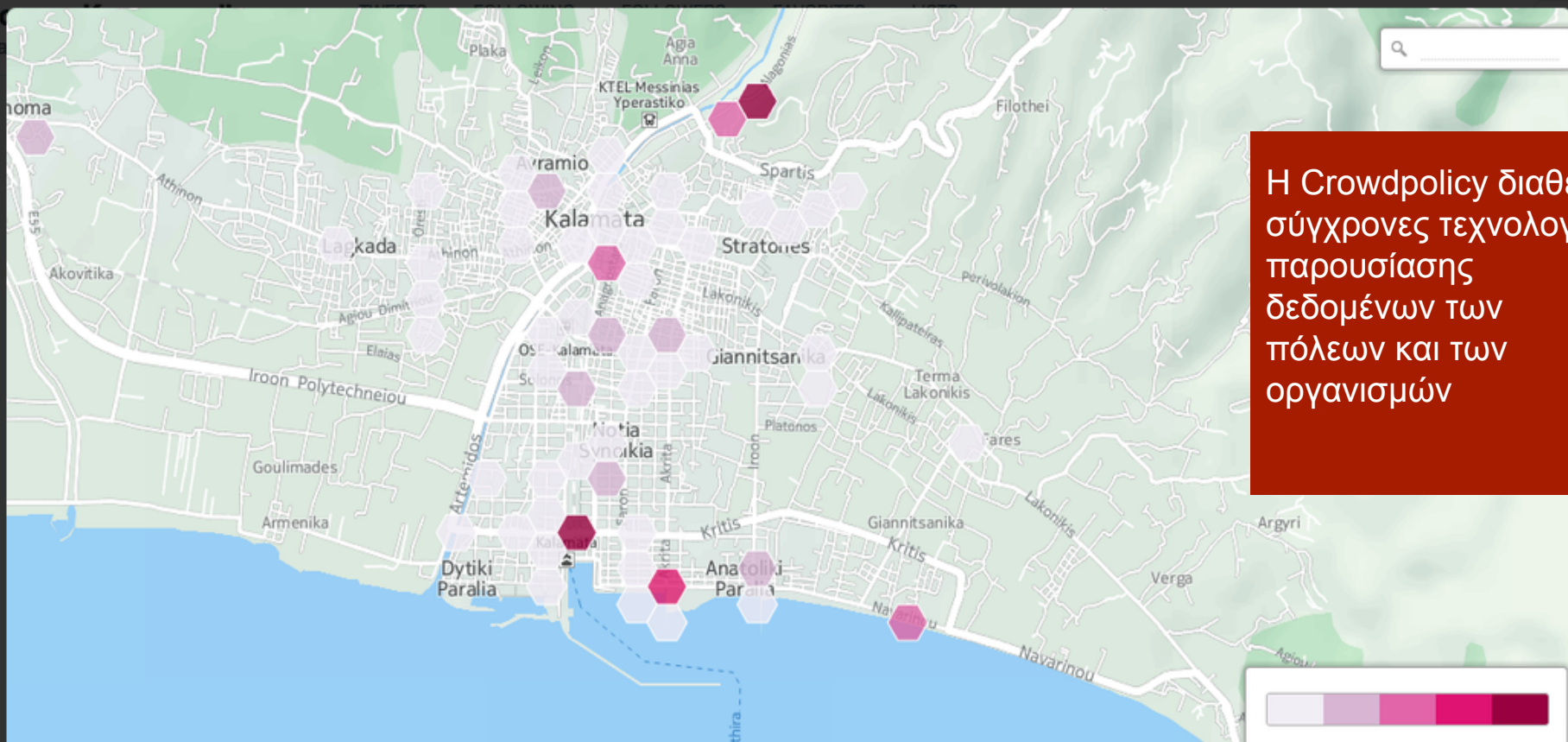


Giorgos Karamanolis @karamanolis · Feb 7

Σάββατο Βράδυ σε @crowdpolicy με πειράματα σε GIS : Οπτικοποίηση πυκνότητας στάσεων ΟΑΣΑ σε κέντρο Αθήνας #opendata



Πόσο χρήσιμα θα ήταν τα δεδομένα κτιρίων του δημοσίου ;



Η Crowdpolicy διαθέτει σύγχρονες τεχνολογίες παρουσίασης δεδομένων των πόλεων και των οργανισμών



Giorgos Karamanolis @karamanolis · Feb 7

Πυκνότητα Δημόσιων Κτηρίων στην Περιοχή της Καλαμάτας #opendata





city_labs@Chios >

Η πλατφόρμα είναι σε εξέλιξη .
Υλοποιείται από την Crowdrpolicy
ως σύστημα δημιουργίας
κοινοτήτων και τεχνολογικών
εφαρμογών στις ελληνικές
πόλεις >> citylabs.gr



city_labs

ΔΙΑΒΟΥΛΕΥΣΕΙΣ ΕΡΓΩΝ & ΔΡΑΣΕΩΝ
ΔΗΜΟΥ ΜΟΣΧΑΤΟΥ - ΤΑΥΡΟΥ

Αρχική | Νέα Ιδέα | Ιστοσελίδα Δήμου

ΦΑΣΗ ΥΛΟΠΟΙΗΣΗΣ

- Έργα σε υλοποίηση
- Έργα προς άμεση δημοπράτηση
- Έργα σε διαδικασία μελέτης

ΔΗΜΟΤΙΚΗ ΚΟΙΝΟΤΗΤΑ

- 1η Δημοτική Κοινότητα
- 2η Δημοτική Κοινότητα
- 3η Δημοτική Κοινότητα
- 4η Δημοτική Κοινότητα
- 5η Δημοτική Κοινότητα
- 6η Δημοτική Κοινότητα
- 7η Δημοτική Κοινότητα

Το city_labs είναι μια δομή καινοτομίας τοπικού επιπέδου, η οποία αξιοποιεί τις γνώσεις, τις δεξιότητες και τις εμπειρίες που διαθέτει το δημιουργικό ανθρώπινο κεφάλαιο των πόλεων με στόχο την τοπική αειφόρο ανάπτυξη.

Το city_labs έρχεται σύντομα. Εγγράψου και μάθε πρώτος για την κυκλοφορία του!



Ένα παράδειγμα FinTech (financial technology)



in4capital

in4startups

in4companies

in4advisors

in4investors

in4capital

is a **hybrid crowdsourcing platform** that delivers value to every stakeholder of the business ecosystem by **bridging the modern difficulties of communicating** a value proposition and ensuring successful deal flows to every participant.

Η πλατφόρμα είναι σε εξέλιξη . Υλοποιείται από την CrowdPolicy για λογαριασμό διεθνούς πελάτη

in4capital.com



Crowdpolicy Ψηφιακές Συμμετοχικές Υπηρεσίες Ι.Κ.Ε.

Πρωτογένους 5, 10554 Αθήνα

T: +30 212 213 4475

F: +30 212 213 4476

E: hello@crowdpolicy.com

W: www.crowdpolicy.com

