



HAROKOPIO UNIVERSITY
LIBRARY & INFORMATION CENTRE
NETWORK OPERATION CENTRE

**Contribution of self-archiving
to the implementation of open access policies:
The case of the Institutional Repository ESTIA of
Harokopio University**

Ifigenia Vardakosta
Eftychia Koufakou
Marios Bekatoros



Session Overview

- ESTIA
- Open Access Policies
- ESTIA'S workflow 2006-2012
- Self Archiving 2012-
- Architecture
- Assessment
- Future Work



ESTIA

- Institutional Repository of HUA (<http://estia.hua.gr:8080/dspace/>)
- Implemented in 2006 under 2nd European Community Framework
- Collects all undergraduate, postgraduate dissertations and PhDs carried out at HUA (more than **2000** metadata records)
- Provides metadata record and URL connection with Greek National Archive of PhD Theses for those PhDs from various academic institutions holds the LIC in print format
- Dspace (DC, OAI-PMH, Unicode UTF-8)
- Harvested by various aggregators e.g. Openarchives, search engines e.g. Google



OPEN ACCESS POLICIES

- **Mandatory submission**

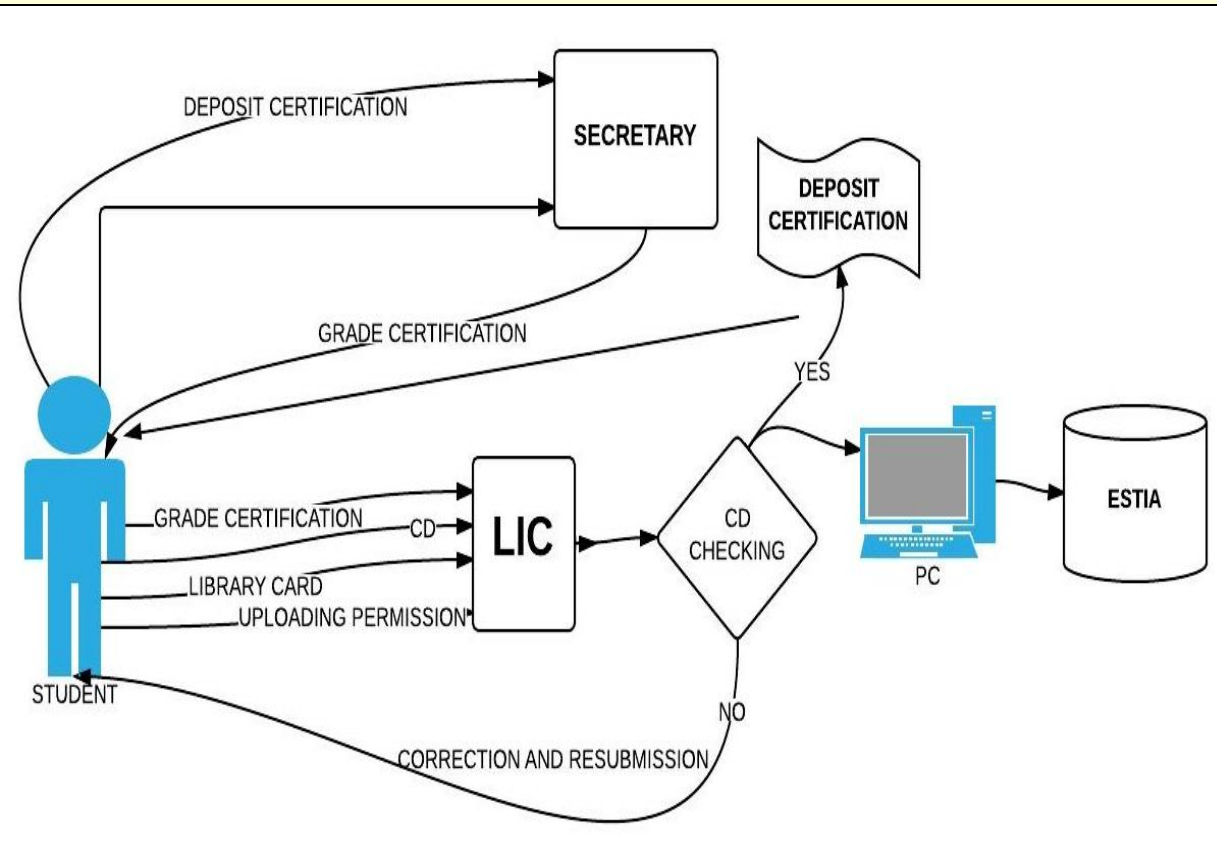
(Dep. of Home Economics & Ecology and Dep. of Geography: mandatory submission of dissertations with grade 9 and 10)

- **Postgraduates and dissertations with no embargo**

(only 2 PhDs are embargoed, their metadata can be found in ESTIA)



ESTIA SUBMISSION WORKFLOW 2006-2012



Disadvantages

- physical presence of the student at the LIC was required
- technical problems usually occurred
- Secretariats misunderstandings were frequent

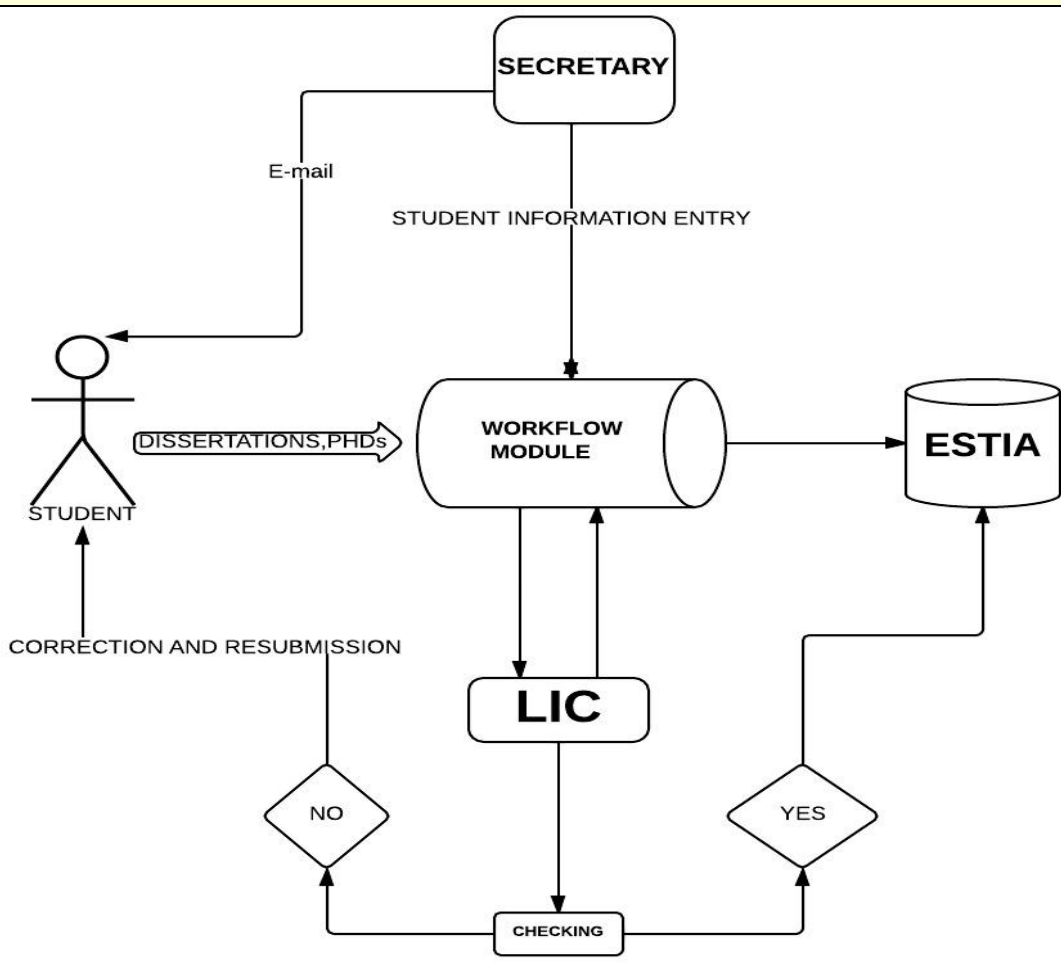


SELF ARCHIVING

- In the framework of Digital Convergence and in co-operation with Network Operation Centre
- In **2012** (pilot implementation into 2 Secretariats: Post Graduate Programme of Nutrition & Dietetics and Dep. of Informatics and Telematics)
- Priority given to:
 - **Policy development**
 - **Organization of workshop for users**
 - **Web content restructuring**
(<http://www.library.hua.gr/index.php/2012-01-20-07-44-52>)
 - **Instructional flyers**
(http://www.library.hua.gr/images/Odigies_ypovolis_ESTIA.pdf)
- In **May 2013**: full implementation into 8 secretariats



ESTIA'S SELF ARCHIVING WORKFLOW



Benefits

- Remote access
- Reduce of costs
- Cooperation improvement (Secretary-LIC)
- Metadata and vocabulary control



HAROKOPIO UNIVERSITY

LIBRARY & INFORMATION CENTRE

NETWORK OPERATION CENTRE

Αγαπητέ φοιτητή/φοιτήτρια,

Για την υποβολή την πτυχιακής σας εργασίας χρησιμοποιείτε το ακόλουθο σύνδεσμο:

<http://wind.hua.gr:8080/Platform/submit.jsp>

Για λεπτομέρειες σχετικά με την διαδικασία κατάθεσης επισκεφτείτε το σύνδεσμο <http://www.library.hua.gr/index.php/2012-01-20-07-44-52> της Βιβλιοθήκης και Κέντρου Πληροφόρησης.

Με εκτίμηση
Η γραμματείο του τμήματος

Σημείωση: Για την αποτελεσματικότερη πρόσβασή σου στην εφαρμογή υποβολής πτυχικών/μεταπτυχιακών εργασιών και διδακτορικών διατριβών προτείνεται η χρήση ενημερωμένων και σύγχρονων browser όπως Mozilla Firefox και Google Chrome.

Οφείλουμε να σας ενημερώσουμε ότι :

Με την ηλεκτρονική σας υποβολή ζεβαίνετε υπεύθυνα ότι:

1)Είστε ο κάτοχος των πνευματικών δικαιωμάτων της πρωτότυπης αυτής εργασίας και από όσο γνωρίζετε η εργασία σας δεν συκοφαντεί πρόσωπα, ούτε προσβάλλει τα πνευματικά δικαιώματα τρίτων.

2)Αποδέχεστε ότι η ΒΚΠ μπορεί, χωρίς να αλλάξει το περιεχόμενο της εργασίας σας, να τη διαθέσει σε ηλεκτρονική μορφή μέσα από τη ψηφιακή Βιβλιοθήκη της, να την αντιγράψει σε οποιοδήποτε μέσο ή/και σε οποιοδήποτε μορφότυπο καθώς και να κρατά περισσότερα από ένα αντίγραφα για λόγους συντήρησης και ασφάλειας.

Χαροκόπιο Πανεπιστήμιο
Βιβλιοθήκη και Κέντρο Πληροφόρησης

Σύστημα Ηλεκτρονικής Υποβολής Εργασιών στην ΕΣΤΙΑ

Καλώς ήρθατε

Δώστε το Username σας

@hua.gr

Δώστε τον κωδικό σας

Σύστημα Ηλεκτρονικής Υποβολής Εργασιών στην Estia

Αποσύνδεση

Εισαγωγή στοιχείων

Όνοματεπώνυμο Συγγραφέα *
Επώνυμο,Όνομα

Τίτλος εργασίας στα Ελληνικά *
Τίτλος

Τίτλος εργασίας στα Αγγλικά *
Title

Περίληψη στα Ελληνικά *
Περίληψη

Περίληψη στα Αγγλικά *
Summary

Λέξη κλειδί στα Ελληνικά(1) *
λέξη πρώτη

Λέξη κλειδί στα Αγγλικά(1) *
first key

Λέξη κλειδί στα Ελληνικά(2)
λέξη δεύτερη

Λέξη κλειδί στα Αγγλικά(2)
second key

Λέξη κλειδί στα Ελληνικά(3)

Λέξη κλειδί στα Αγγλικά(3)

Λέξη κλειδί στα Ελληνικά(4)

Λέξη κλειδί στα Αγγλικά(4)

Αριθμός Σελίδων *

Η Εργασία σας περιέχει κάτι από τα παρακάτω;

Σχέδια Εικόνες
Πίνακες Διαγράμματα
Χάρτες

Τα πεδία με * είναι υποχρεωτικά και

το πεδίο Όνοματεπώνυμο Συγγραφέα πρέπει να συμπληρωθεί σε μορφή 'Επώνυμο,Όνομα'

Επικοινωνία
Πανεπιστήμιο

Σύστημα Ηλεκτρονικής Υποβολής Εργασιών στην Estia

Αποσύνδεση

Υποβολή Αρχείου

Το αρχείο που θα ανεβάσετε πρέπει να είναι τύπου PDF

Οδηγίες για τη μορφή της εργασίας

Αναζήτηση...

Επικοινωνία
Πανεπιστήμιο

Σύστημα Ηλεκτρονικής Υποβολής Εργασιών στην Estia

Αποσύνδεση

Η υποβολή σας ελέγχεται από τους υπεύθυνους της βιβλιοθήκης.

Όταν ολοκληρωθεί η διαδικασία θα ενημερωθείτε μέσω ηλεκτρονικού ταχυδρομείου

Επικοινωνία
Πανεπιστήμιο



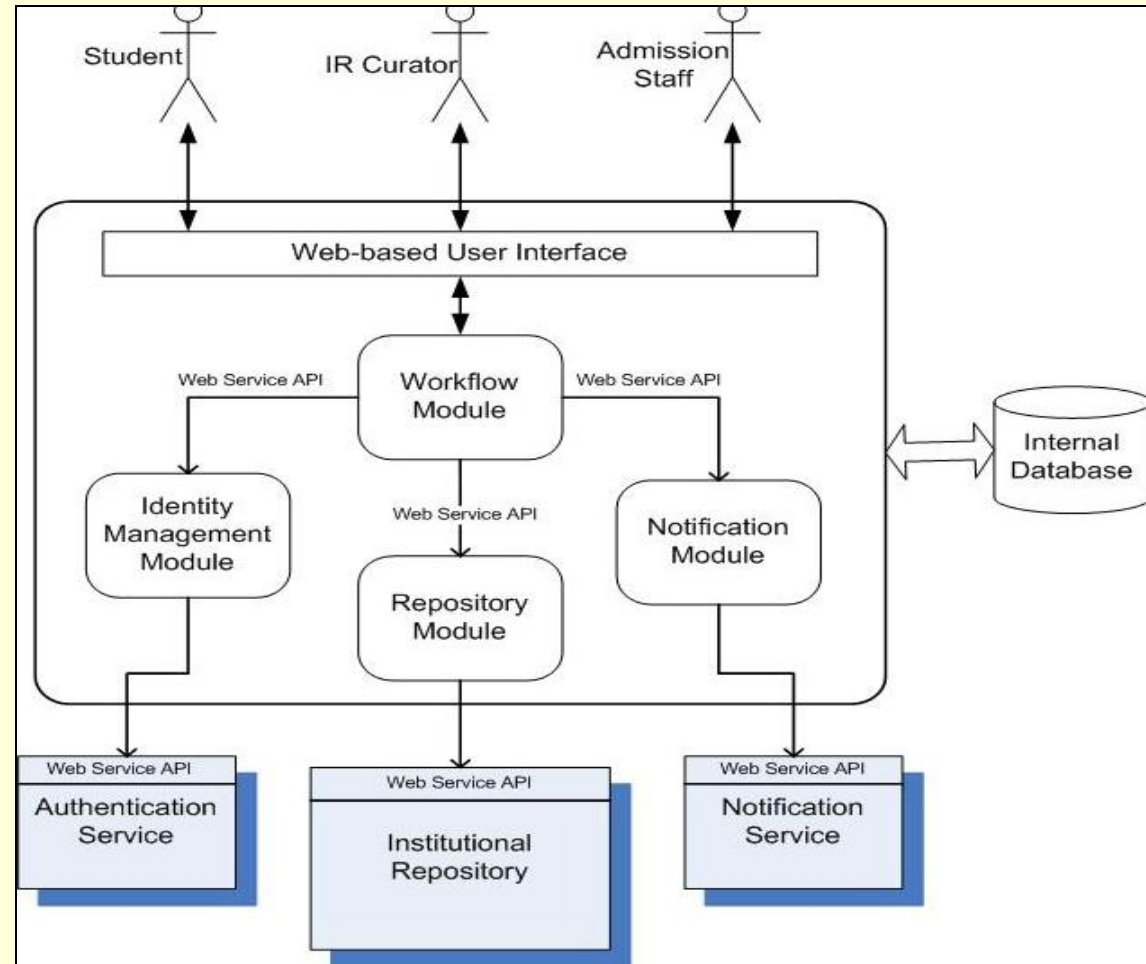
HAROKOPIO UNIVERSITY

LIBRARY & INFORMATION CENTRE

NETWORK OPERATION CENTRE

ARCHITECTURE (1/2)

- J2EE Architecture
- Programming languages: Java and JSP
- Object-oriented architecture
- Open Source Platform: Dspace
- Communication between Repository and Self-archiving application: Web Service API



Web Service API can be found:

<http://sourceforge.net/p/e-thesis/code/HEAD/tree/E-ThesisWS/>



HAROKOPIO UNIVERSITY

LIBRARY & INFORMATION CENTRE

NETWORK OPERATION CENTRE

ARCHITECTURE (2/2)

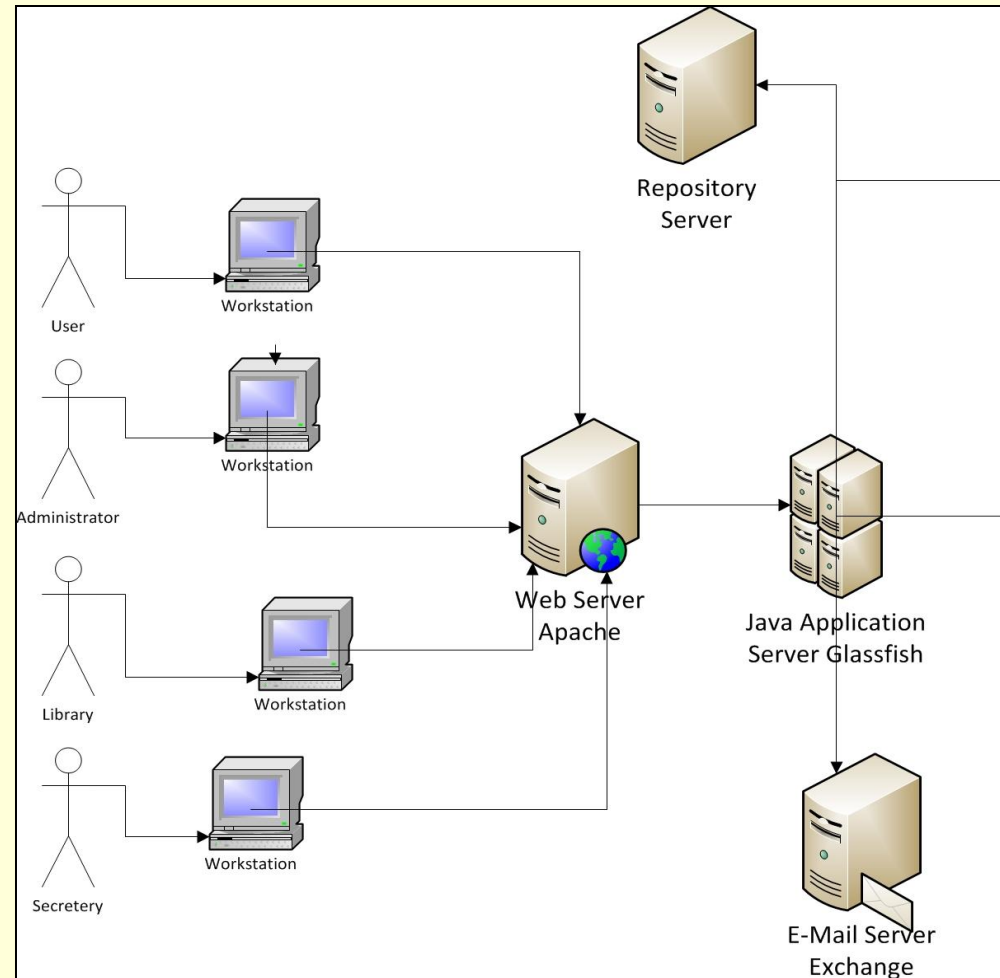
Relational database which stores:

1. Platform users
2. Submissions
3. Collections
4. Errors
5. Secondary system data that include:
 - User authentication service
 - University's email server

Operates: Oracle Glassfish Server 3

Java code can be found:

<https://github.com/bekatoros/ethesis>





SURVEY

- Between June - July 2013
- Secretariats of all departments
- Students who submitted their undergraduate-postgraduate dissertation / PhD to the collection
- 2 different electronic questionnaires (22 questions for students and 18 for secretariats) with common sections regarding the satisfaction of:
 - ▶ **personnel**
 - ▶ **instructions & guidance**
 - ▶ **usage of self archiving application**

Response Rates

75 of 105 students (72%)

7 responses from Secretariats (100%)
(1 Secretary is both for under and postgraduate students)



SURVEY RESULTS (1/2)

Common Sections

Satisfaction (“very much”) of Personnel			
Students		Secretariats	
Secretariats:	66%		
LIC:	57%	LIC:	100%
NOC:	55%	NOC:	71%

Usage of Self Archiving Application		
	Students	Secretariats
User friendly	46%	57%
Simple	71%	54%
Timeless	51%	43%
Easy to use	50%	71%

Satisfaction (“very much”) of Instructions & Guidance	
Students	Secretariats
53%	71%



HAROKOPIO UNIVERSITY
LIBRARY & INFORMATION CENTRE
NETWORK OPERATION CENTRE

SURVEY RESULTS (2/2)

Student satisfaction (“very much”) of Submission

Simple metadata fulfillment	50%
Login	62%
Copyright policy	46%

Secretariats opinion on the Implementation of the new workflow procedure

Considered “essential”	86%
Reduced paper use	29%
Beneficial for students	57%
Improved workflow	29%
Immediate handle of work	43%

Student’s opinion regarding ESTIA

University should sustain a repository	55% (strongly agree)
Useable information source	49% (agree)
Use for information retrieval	51% (agree)
Should be an open access repository	40% (strongly agree)



Future Work

- Bilingual interface (for students)
- Chronological ranking (for secretariats)
- “Communication” with Greek National Archive of PhD Theses

LIC should :

- ✓ Organize twice a year graduate students’ seminar before the submission
- ✓ Constantly provide information regarding open access and copyright issues to patrons



**Contribution of self-archiving to the implementation
of open access policies:
The case of the Institutional Repository ESTIA
of Harokopio University**

Thank you!

Ifigenia Vardakosta
ifigenia@hua.gr
Eftychia Koufakou
effiek@hua.gr
Marios Bekatoros
bekatoros@hua.gr