

# **ΕΘΝΙΚΟ ΔΙΚΤΥΟ ΙΑΤΡΙΚΗΣ ΑΚΡΙΒΕΙΑΣ ΣΤΗΝ ΚΑΡΔΙΟΛΟΓΙΑ**

**02/04/2019**

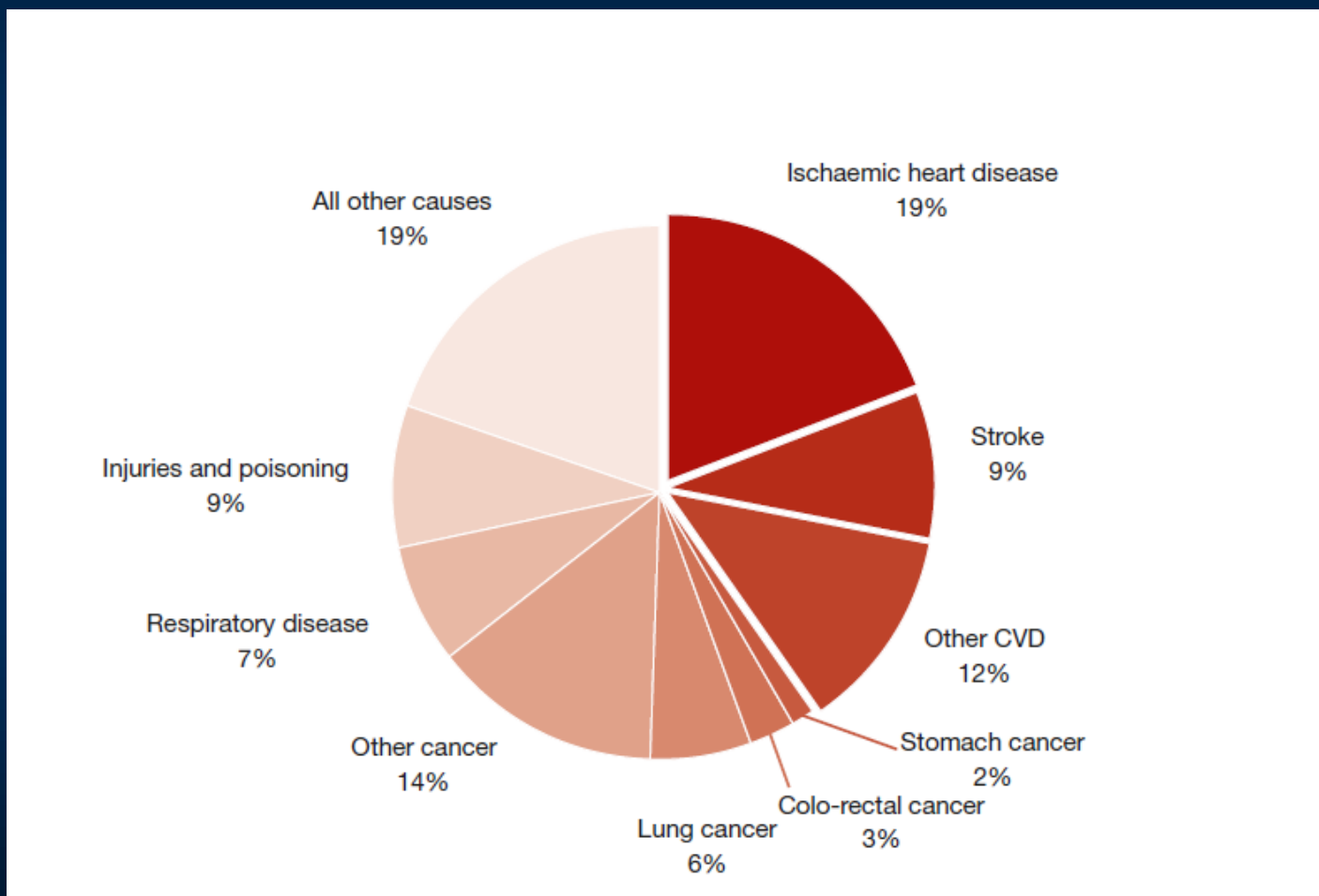
**ΠΑΝΟΣ Ε. ΒΑΡΔΑΣ MD, PhD (London)**

Ομότιμος Καθηγητής Καρδιολογίας Πανεπιστημίου Κρήτης  
Πρόεδρος Ευρωπαϊκής Καρδιολογικής Εταιρείας (2012-2014)

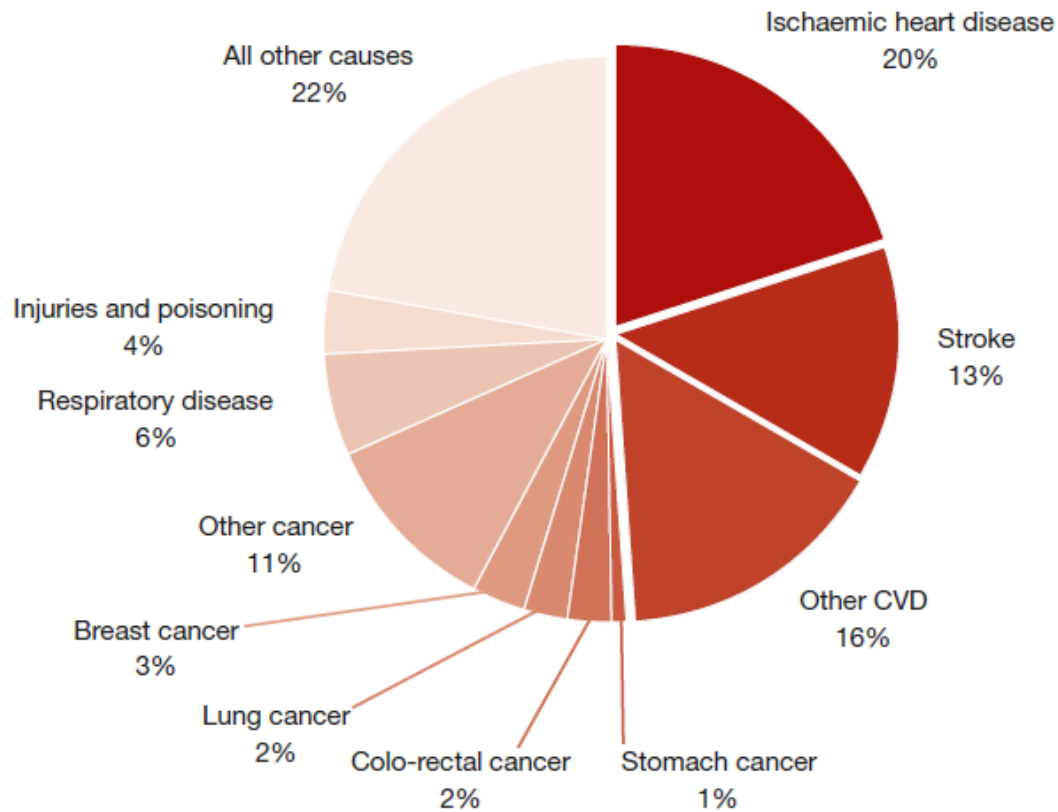
Επισκέπτης Καθηγητής Imperial College, London, UK  
Επικεφαλής Στρατηγικού Σχεδιασμού ESC/EHA, Brussels

**ΝΟΣΟΙ ΤΟΥ ΚΑΡΔΙΟΑΓΓΕΙΑΚΟΥ ΣΥΣΤΗΜΑΤΟΣ  
ΠΡΑΓΜΑΤΙΚΟΤΗΤΕΣ ΣΤΗΝ ΕΥΡΩΠΗ**

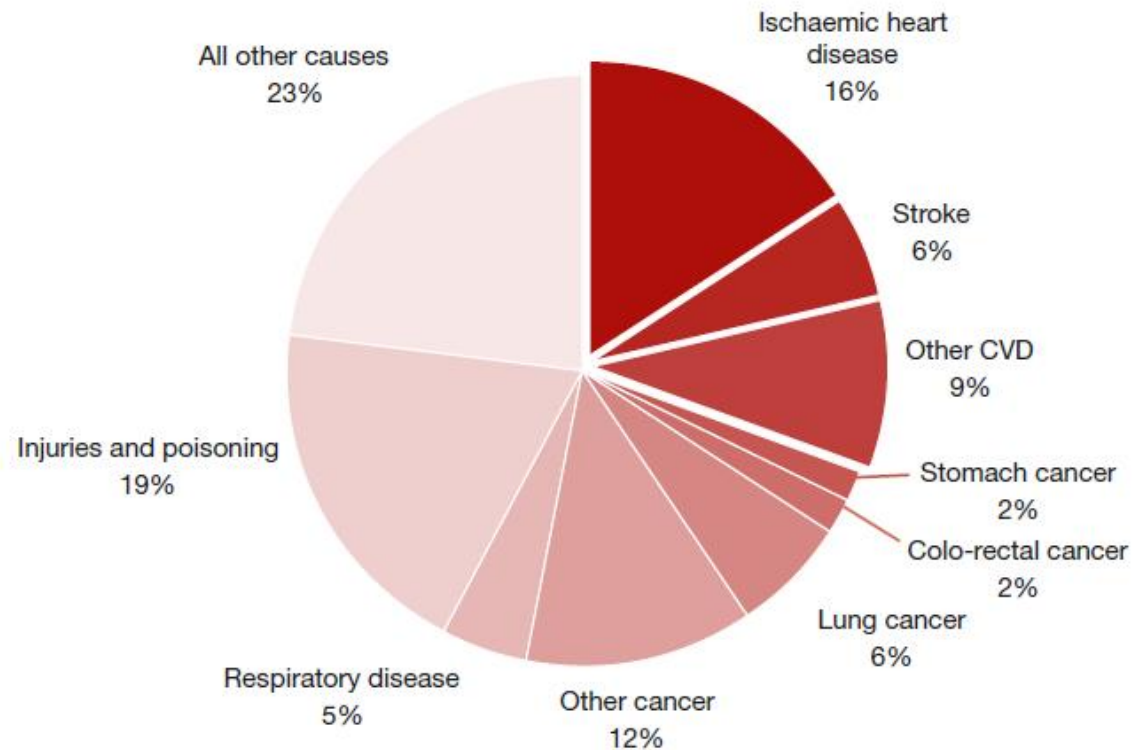
# DEATHS BY CAUSE, MALES, LATEST AVAILABLE YEAR, EUROPE



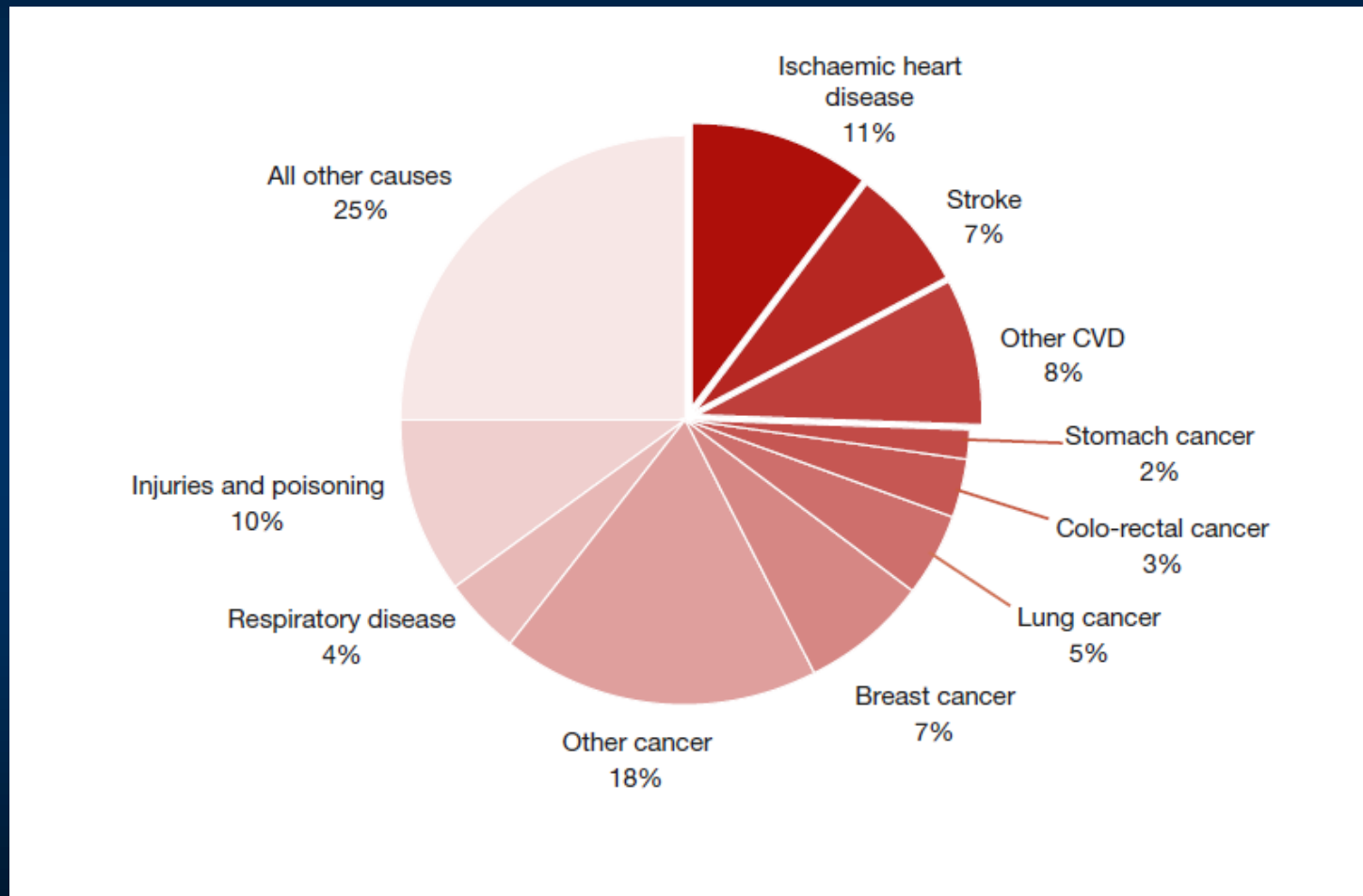
# DEATHS BY CAUSE, FEMALES, LATEST AVAILABLE YEAR, EUROPE



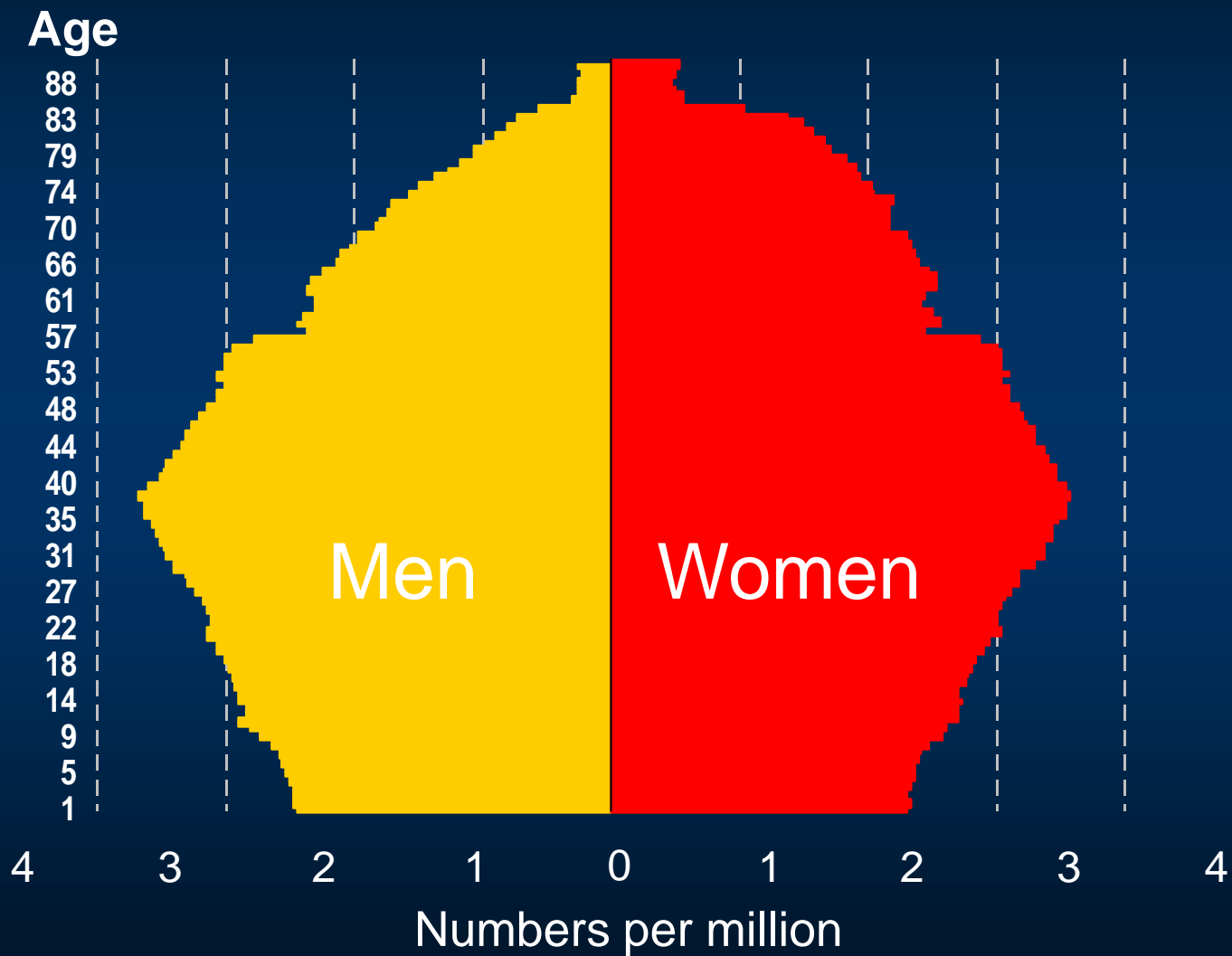
# DEATHS UNDER 65 YEARS BY CAUSE, MALES, LATEST AVAILABLE YEAR, EUROPE



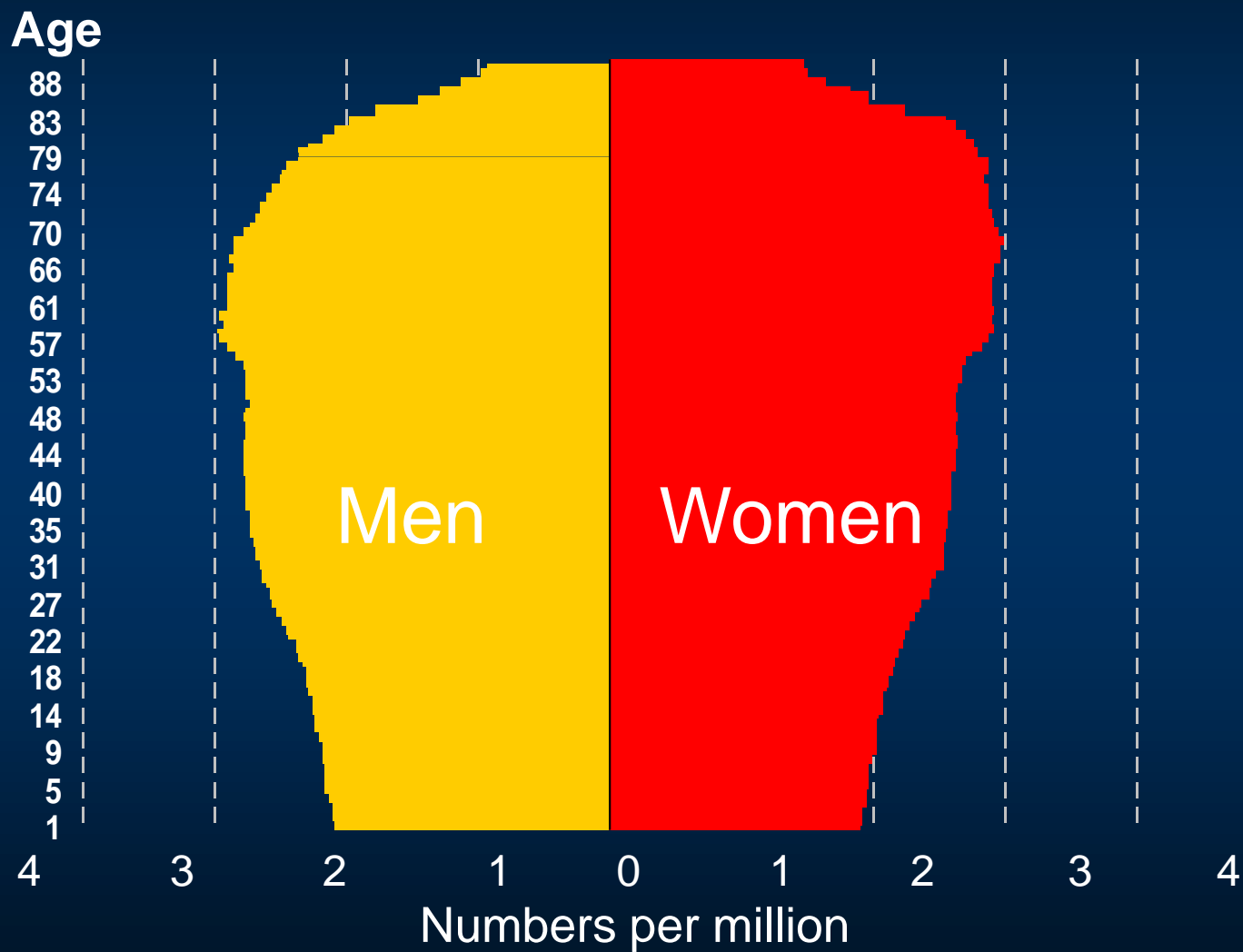
# DEATHS UNDER 65 YEARS BY CAUSE, FEMALES, LATEST AVAILABLE YEAR, EUROPE



# AGE PYRAMID FOR EUROPE IN 2004



# AGE PYRAMID FOR EUROPE IN 2050





**ΕΘΝΙΚΕΣ ΔΡΑΣΕΙΣ ΣΤΗΝ ΚΑΡΔΙΟΑΓΓΕΙΑΚΗ  
ΙΑΤΡΙΚΗ**

# **ΕΘΝΙΚΟ ΣΧΕΔΙΟ ΔΡΑΣΗΣ**

**Το Εθνικό Σχέδιο Δράσης για την διαχείριση των καρδιοαγγειακών νόσων, προϋποθέτει τα ακόλουθα:**

- 1. Όριμο σχεδιασμό, σε βάθος 25ετίας, με βάση:**
  - Υφιστάμενες πραγματικότητες και τάσεις.
  - Υπολογισμό κόστους / αποτελέσματος.
  - Στόχους και αναμενόμενα οφέλη.
- 2. Αντικειμενικότητα στην επάνδρωση.**
- 3. Συνέχεια (continuity) στην εφαρμογή και ανάπτυξη.**
- 4. Συστηματική εξωτερική αξιολόγηση**

# **ΕΘΝΙΚΟ ΣΧΕΔΙΟ ΔΡΑΣΗΣ**

## **ΣΤΟΧΟΙ**

- **Πρόληψη των καρδιαγγειακών νόσων.**
- **Συστηματική καταγραφή (mapping) ειδικών πληθυσμών.**
- **Ανάπτυξη και εφαρμογή διαγνωστικών και θεραπευτικών πρωτοκόλλων και κατευθυντήρων οδηγιών, διαχείρισης των καρδιαγγειακών νόσων.**
- **Εφαρμογή της ψηφιακής πληροφορίας, για την ολοκληρωμένη μελέτη νόσων, βιοδεικτών και κόστους διαχείρισης των νόσων.**

# **ΕΘΝΙΚΟ ΣΧΕΔΙΟ ΔΡΑΣΗΣ**

## **ΣΤΟΧΟΙ**

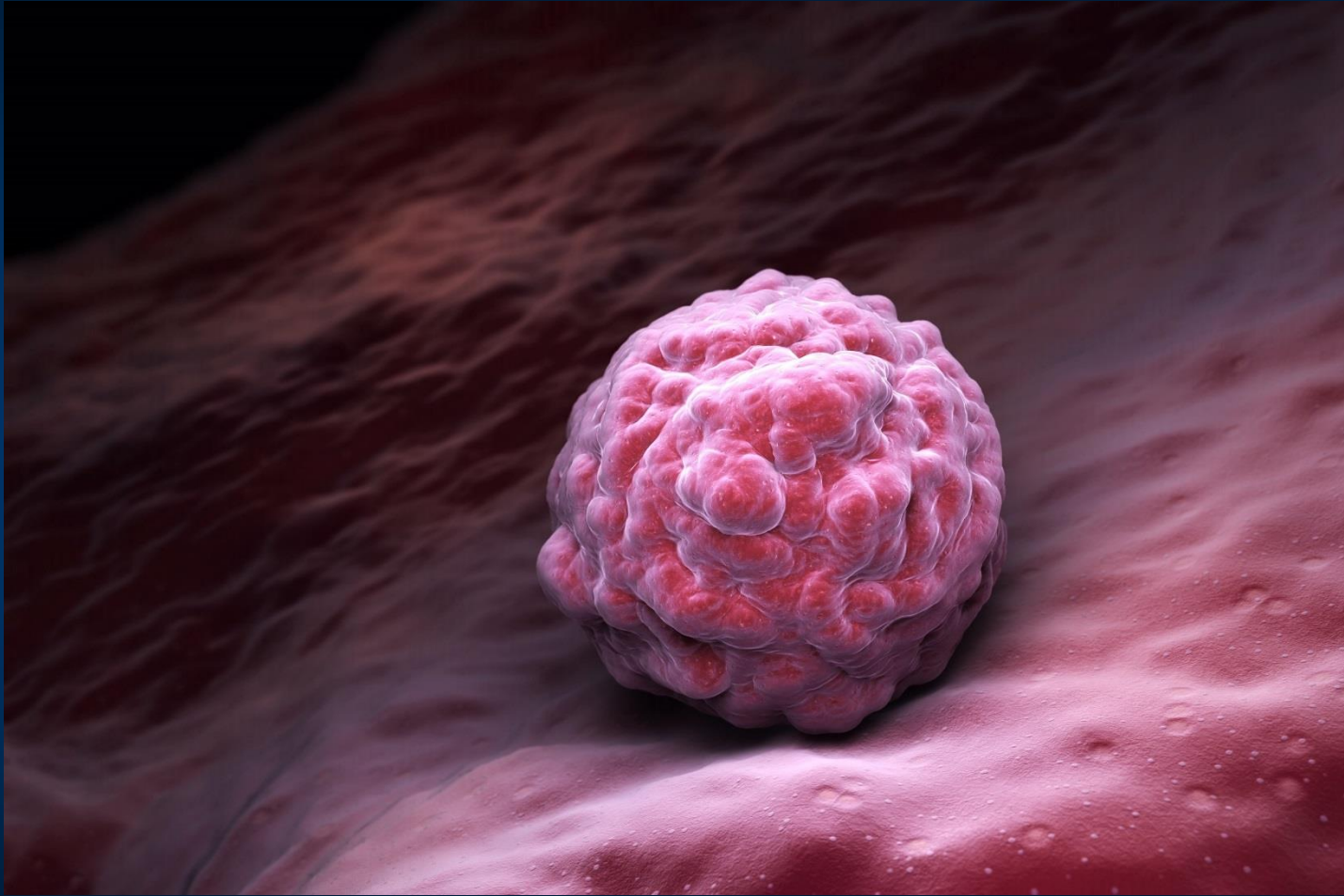
- Προαγωγή της καινοτομίας στην μελέτη και θεραπεία των καρδιοαγγειακών νόσων.
- Θεραπευτική διαχείριση των εκφυλιστικών καρδιακών νόσων.
- Δημιουργία BioBanks και Εθνικών Αρχείων.

## **ΔΙΑΠΙΣΤΩΣΕΙΣ**

- 1. Η καρδιοαγγειακή έρευνα στην χώρα μας έχει αποσπασματικό και κλασματοποιημένο χαρακτήρα, στερούμενη στρατηγικού οργανογράμματος και εστιασμού.**
- 2. Απαιτείται μία κεντρική δομή, συναρτημένη με περιφερειακές μονάδες, για την συστηματική και διαχρονική προαγωγή, ερευνητικών δράσεων, κάθε είδους.**

## ΠΡΟΤΑΣΕΙΣ

1. Απαιτείται η σύσταση ειδικού κεντρικού φορέα (**Advanced Institute of Cardiovascular Sciences**), για την διεκπεραίωση των στόχων του Εθνικού Σχεδίου Δράσης.
2. Το Εθνικό Δίκτυο Ιατρικής Ακρίβειας στην Καρδιολογία και στην Πρόληψη του Νεανικού Αιφνιδίου Θανάτου, θα μπορούσε να θεωρηθεί ως μία εμβρυική δομή του προαναφερόμενου φορέα.



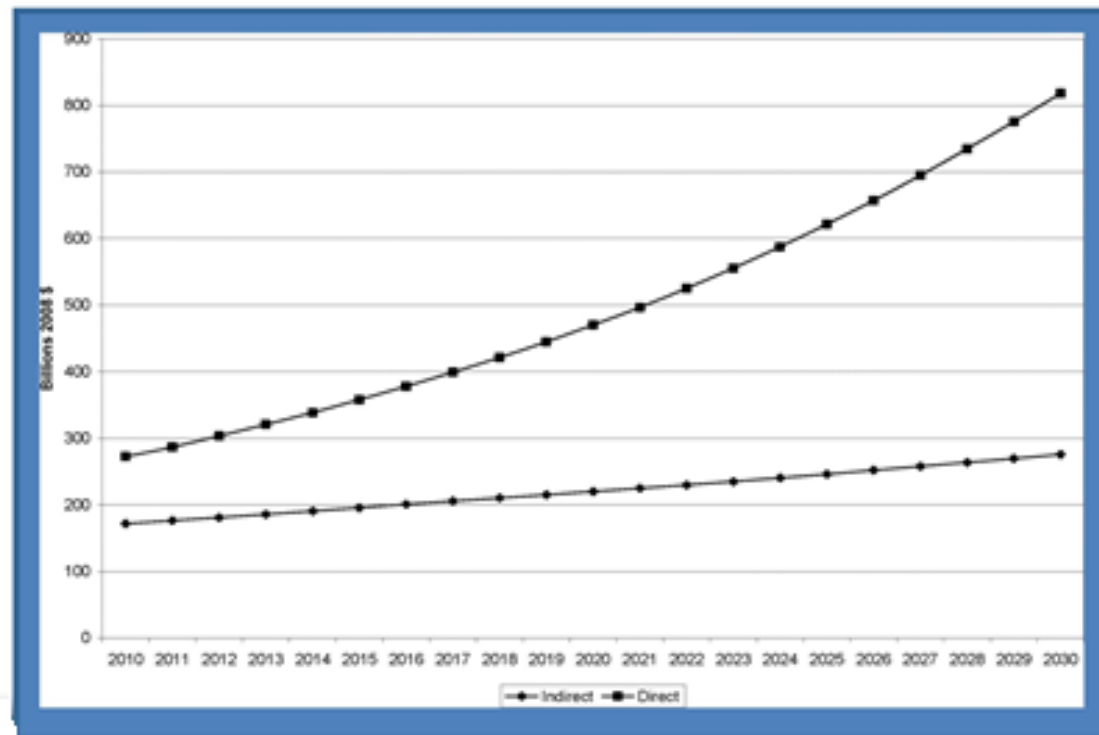
## **ΕΠΙΣΗΜΑΝΣΕΙΣ**

- 1. Χρειάζεται να επισημανθεί με έμφαση ότι, οι καρδιοαγγειακές νόσοι των επόμενων δεκαετιών, θα είναι κυρίως νόσοι φθοράς (βραδυαρρυθμίες, καρδιακή ανεπάρκεια, κοιλιακή μαρμαρυγή, βαλβιδικές παθήσεις, στεφανιαία νόσος).**
- 2. Το κόστος της παράτασης της ζωής κατά μία δεκαετία στις ηλικίες από 90-100, είναι άγνωστο.**

**Προφανώς, το προηγούμενο κόστος θα έχει εκθετικό χαρακτήρα.**



## Projected direct and indirect costs of all CVD, 2010 to 2030 (in billions 2008\$)



## **ΕΠΙΣΗΜΑΝΣΕΙΣ**

- 3. Η εισαγωγή της ψηφιακής πληροφορίας (Big Data / analytics), εκτιμάται ότι θα συμβάλλει αποφασιστικά στην διαφάνεια της οικονομικής διαχείρισης.**
- 4. Η σχέση ποιότητας του αποτελέσματος / κόστους, θα είναι αποφασιστική παράμετρος στις επόμενες δεκαετίες.**

**ΣΑΣ ΕΥΧΑΡΙΣΤΩ!**