



# GET

Geospatial Enabling Technologies  
making location matter

Γαβριήλ Μαυρέλλης / CEO



ΕΘΝΙΚΟ ΚΕΝΤΡΟ  
ΤΕΚΜΗΡΙΩΣΗΣ  
NATIONAL  
DOCUMENTATION  
CENTRE

Υπηρεσίες

SaaS

Διαφύλαξη, Ανάδειξη,  
Επανάχρηση Ψηφιακού  
Περιεχομένου

ΗΜΕΡΙΔΑ

# Ανοιχτό λογισμικό & δεδομένα σε επιχειρήσεις



{best practices}

Τετάρτη 9 Σεπτεμβρίου 2015

ΕΘΝΙΚΟ ΙΔΡΥΜΑ ΕΡΕΥΝΩΝ

Αίθουσα Σεμιναρίων, Ισόγειο

Βασ. Κωνσταντίνου 48, Αθήνα

🕒 12.00 - 12.45

Γαβριήλ Μαυρέλλης

CEO στην εταιρεία *GEOSPATIAL  
ENABLING TECHNOLOGIES - (GET)*

**GET: Αναπτύσσοντας επιτυχημένα λύσεις Γεω-Πληροφορικής βασισμένες σε ΕΛ/ΛΑΚ με χρήση ανοικτών δεδομένων στην Ελλάδα και το εξωτερικό την τελευταία πενταετία**

Η διαδρομή μας στην Ελλάδα και το εξωτερικό στα «χρόνια της κρίσης» στηρίχθηκε στην επιλογή (σχεδόν μονόπλευρη...) της ανάπτυξης λύσεων Γεω-Πληροφορικής βασισμένες σε τεχνολογίες ΕΛ/ΛΑΚ σημαντικό μέρος των οποίων αναπτύσσουμε μόνοι μας. Οι λύσεις στοχεύουν τόσο σε οριζόντιες δράσεις (Υποδομές Γεωχωρικών Πληροφοριών, Πύλες Ανοικτών Δεδομένων) όσο και σε κάθετες εφαρμογές. Μέσω αυτών έχουμε αποκτήσει ισχυρό πελατολόγιο στην Ελλάδα αλλά και στο εξωτερικό. Η παρουσίαση θα εστιάσει στην ανάλυση της τακτικής επιλογής που ακολουθήθηκε, τις λύσεις που αναπτύχθηκαν καθώς και στην ανάλυση χαρακτηριστικών περιπτώσεων (case studies). Επιπλέον θα εστιάσουμε στο πως η συγκεκριμένη επιλογή μπορεί να εξυπηρετήσει τη γενικότερη στρατηγική μας που αφορά την διείσδυση σε συγκεκριμένες αγορές του εξωτερικού.



**GET**  
Geospatial Enabling Technologies  
making location matter



Γαβριήλ Μαυρέλλης / CEO



**Leica**  
Geosystems



**INTERGRAPH®**



experience  
for the  
new

**Z/I**  
IMAGING  
an Intergraph Company



**MAP**  
GET your local MaP



**GET**  
Geospatial Enabling Technologies  
making location matter

new  
**get**  
Open Source Solutions

Γαβριήλ Μαυρέλλης / CEO

**GET**  
Geospatial Enabling Technologies  
making location matter



## European Spatial Data Infrastructure - INSPIRE and beyond

OPEN DATA

focus for the new paradigm of information technology



Γαβριήλ Μαυρέλλης / CEO








# Θεματολογία

---

- 📍 Εταιρεία
- 📍 Στρατηγική - τακτική
- 📍 Καλές πρακτικές
- 📍 Μέλλον

[www.GETmap.eu](http://www.GETmap.eu)

---

-  Από το 2006
-  Πέραν των 300 υλοποιημένων έργων με κύκλο εργασιών περί τα 8 ΜΙΟ Ευρώ
-  Διευρυμένο πελατολόγιο σε δημόσιο & ιδιωτικό τομέα

Που έχουμε ενεργό πελατολόγιο & χρήστες ?

---

Ελλάδα, Κύπρο, Ην. Βασίλειο, Γκάνα  
Εκουαδόρ, Ισπανία, Κίνα και  
συνεχώς επεκτεινόμαστε ...





# Πορεία έως το 2010 ?

---

Off-The-Shelf Software



# Πορεία από το 2010 και μετά ?

---



FOSS4G 2010  
Barcelona



FOSS4G  
NOTTINGHAM 2013



FOSS4G  
PDX-2014



github  
SOCIAL CODING



## Άλλη προσέγγιση στο Επιχειρηματικό μοντέλο

---

*«Applying FOSS GIS strategy in the Government & Public Sector in order to obtain growth in Greece».*

<http://repository.ellak.gr/ellak/handle/11087/1494>

# Πορεία μετά το 2010 ?

---





## Our Business Tag Line

---

Making  
Location  
Matter

## Our Techy Tag Line

---

### GetMap \*

\* GetMap is a command used in the OGC Web Map Service (WMS) specification that "Retrieves through the Web a map image for a specified area and content"



[www.GETmap.eu](http://www.GETmap.eu)

GeoICT

OpenData

GeoBI



Open Data Gortynia



# Πώς ?

---

Με ανοικτά δεδομένα & ανοικτά πρότυπα (OGC), χρησιμοποιώντας **κυρίως** επαγγελματικά υποστηριζόμενες ΕΛ/ΛΑΚ τεχνολογίες\*, τμήμα των οποίων **αναπτύσσουμε** ενδοεταιρικά.

\* Προσδίδουν **ανταγωνιστικό πλεονέκτημα**, αποτελούν **διαφοροποιούν στοιχείο** και είναι **εξαγώγιμο προϊόν**



# Πρότυπο ?

---



\* τείνει να αποτελέσει *"de-facto standard"* σε πολλές χώρες του κόσμου.

# Πιστεύουμε στην οικονομία των δεδομένων \*

McKinsey&Company

McKinsey Global Institute  
McKinsey Center for Government  
McKinsey Business Technology Office



October 2013

Open data: Unlocking  
innovation and performance  
with liquid information

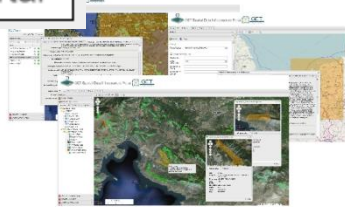
*\* Γιατί συμβάλλει στη δημοκρατία, τη διαφάνεια και εντέλει και την οικονομία.*



# Συνεισφέρουμε στην Κοινότητα



προσφορά της στην κοινότητα του **Ευρωπαϊκού Ανοικτού / Ανοικτού Αναστροφικού Κώδικα (ΕΑ/ΑΑΚ)** και των **standards - Ύψους (Spatial Data Infrastructures - SDI)** και της Ομάδας **INSPIRE**, όλα στην Ελλάδα μέσω του GET SDI Portal. Ενισχύοντας τις δυνατότητες του GET SDI Portal ή/και προσφέροντας στο χρήστη υλικό, το Portal v.2.0 συλλέγει πλέον η προσαρμογή ελληνικής δομημένης ΣΔΙ εφαρμογής.



A screenshot of the QGIS Python Plugins Repository website. The page title is "Plugin: Vertices Counter". It shows a 5-star rating, the author "Alex Theodoris, Theodoros Vakkas, Simos Kamliaris, Andreas Mitrou", and other metadata like tags and version information. The repository is listed as "https://github.com/GeospatialEnablingTechnologies/GET-Qgis-plugins/wiki/Vertices-Counter".

**GIMED (Greek Inspire Metadata Editor)**

**EUOSME**

Download

Submitted by [Joint Research Centre - Institute For Environment & Digital Earth And Reference Data Unit](#) on December 20, 2010  
Rating: 2.5/5 (based on 2 votes) | 789 reads

## Description

The European Open Source Metadata Editor (EUOSME) is a web application written in Java and based on Google Web Toolkit (GWT) libraries. EUOSME has been developed as part of the EuroGEOSS project ([www.eurogeoss.eu](http://www.eurogeoss.eu)) to help create metadata compliant with the INSPIRE Directive (2007/2/EC) and the INSPIRE Metadata Regulation (1205/2008).



**AquaNet**

Log in Register Home > AquaNet Project > At a glance

English Ελληνικά

- Home
- AquaNet Project
- At a glance
  - Challenges
  - Workplan
  - Consortium
  - Contact Information
  - Events
  - News
  - Outcomes

## At a glance

### City Water Management Systems and Water

Existing approaches for city-wide drinking water management are primarily based on remote monitoring. Typical management is manual and heuristic and aims to keep the distribution tanks as empty as possible. Additionally, the lack of a decentralized measuring system that could continuously monitor water flow and pressure. Finally, the lack of an intelligent sensing network prohibits optimized operation of the water network to maximize revenues (and thus, the watering network should operate at higher water pressure, leading to higher energy consumption).

### Monitoring Water Distribution Network using low-cost sensors

The project aims to develop a low-cost and large-scale pilot WSN for water management that will be given on cognitive radio principles, not currently supported by commercial Zigbee-based WSN. Frequency bands are usually crowded. The consortium will exploit its significant know-how on wireless sensor networks to spearhead low-cost sensors appropriate for water level. It is remarked that existing level sensors are expensive and including periodic or streamlined (aggregate) measurements. In-network processing offers intelligent processing that will simplify the design of sensors, significantly reducing their cost, and will offer resistance to interference. The system will be networked with the proposed system. Concrete quantification of the benefits will be performed and will be collaborated in other applications.

### PUBLICA MUNDI

PROJECT PARTNERS RESULTS NEWS CONTACT

## SCALABLE REUSABLE OPEN GEOSPATIAL DATA

PublicaMundi aims to make open geospatial data easy to publish, view, and reuse.

We will deliver a number of reusable software components supporting the full life cycle of open geospatial data, and enable the development of purposeful, cross-boundary, demand-aware and scalable applications.

LEARN MORE

OPEN SOURCE OPEN DATA OPEN KNOWLEDGE



## Συμμετοχή της GET στο πρόγραμμα "ΑΠΑΣΧΟΛΗΣΗ ΜΗΧΑΝΙΚΩΝ ΣΕ ΚΑΙΝΟΤΟΜΙΚΕΣ ΤΕΧΝΟΛΟΓΙΕΣ ΔΙΑΔΙΚΤΥΟΥ"



Η GET συνεργάζεται με το **Κ.Ε.Κ. Ι.Ε.Κ.Ε.Μ. Τ.Ε.Ε. ΑΕ** στο πλαίσιο του προγράμματος κατάρτισης με τίτλο «ΑΠΑΣΧΟΛΗΣΗ ΜΗΧΑΝΙΚΩΝ ΣΕ ΚΑΙΝΟΤΟΜΙΚΕΣ ΤΕΧΝΟΛΟΓΙΕΣ ΔΙΑΔΙΚΤΥΟΥ» με κωδικό ΟΠΣ «457572», ενταγμένο στην ΑΠΟΦΑΣΗΣΥΛΟΠΟΙΗΣΗΣ ΜΕ ΙΔΙΑ ΜΕΣΑ ΤΗΣ ΠΡΑΞΗΣ «ΑΠΑΣΧΟΛΗΣΗ ΜΗΧΑΝΙΚΩΝ ΣΕ ΚΑΙΝΟΤΟΜΙΚΕΣ ΤΕΧΝΟΛΟΓΙΕΣ ΔΙΑΔΙΚΤΥΟΥ» από το Δικαιούχο/Α.Σ «Α.Σ.Τ.Ι.Ε.Τ. ΑΝΑΠΤΥΞΙΑΚΗ ΣΥΜΠΡΑΞΗ ΤΕΕ- ΙΕΚΕΜ ΤΕΕ - ΕΝΝΟΥΣ - ΠΣΔΑΤΜ ». Στο πλαίσιο του προγράμματος κατάρτισης, η GET θα παρέχει υπηρεσίες εκπαίδευσης, μέσω άρθρα εκπαιδευμένου και εξειδικευμένου προσωπικού, σχετικά με το **GET SDI Portal**, διαδικτυακής GIS εφαρμογής βασισμένης σε τεχνολογία Javascript, Openlayers , ExtJS, GeoExt.



## Υπηρεσίες εκπαίδευσης



### Εκπαιδευτικά σεμινάρια σε Ελεύθερα Λογισμικά & Λογισμικά Ανοικτού Κώδικα (ΕΛ/ΛΑΚ) ΓεωΠληροφορικής από τη GET

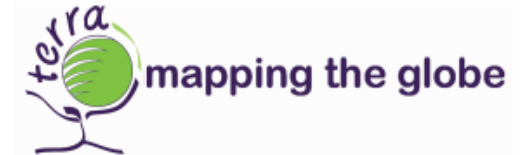


Συμβαδίζοντας με τις νέες τάσεις της ΓεωΠληροφορικής για λύσεις ΕΛ/ΛΑΚ και χρήσης διαδικτυακών υπηρεσιών για τη διαχείριση ελεύθερων και δωρεάν διαθέσιμων γεωχωρικών δεδομένων, η GET ανακοινώνει τη διοργάνωση **εκπαιδευτικών σεμιναρίων** σε ΕΛ/ΛΑΚ ΓεωΠληροφορικής. Στον πρώτο κύκλο προσφέρονται **2 βασικά πακέτα εκπαίδευσης** που αποσκοπούν στην ουσιαστική επαγγελματική αξιοποίηση τους.

Η χρήση του ΕΛ/ΛΑΚ ΓεωΠληροφορικής, δίχως να αποτελεί πανάκεια, μπορεί πολύ επιτυχημένα να υποστηρίξει αυτοδύναμα ή σε συνδυασμό με εμπορικά λογισμικά επαγγελματικές εφαρμογές με περιορισμένο κόστος. Είναι γεγονός ότι η επαγγελματική χρήση ΕΛ/ΛΑΚ ΓεωΠληροφορικής μέχρι σήμερα στην Ελλάδα, είναι πολύ περιορισμένη λόγω έλλειψης ενημέρωσης σχετικά με τις πραγματικές τους δυνατότητες, τον τρόπο εφαρμογής του αδειοδοτικού τους μοντέλου, της σχεδόν ανύπαρκτης πιστοποιημένης επαγγελματικής τεχνικής υποστήριξης και τεχνονομίας καθώς και έλλειψης βέλτιστων επαγγελματικών πρακτικών.

Η GET έχοντας επενδύσει τα τελευταία χρόνια και στον τομέα του ΕΛ/ΛΑΚ ΓεωΠληροφορικής (πέραν των εμπορικών λογισμικών της Intergraph της οποίας και παραμένει πιστοποιημένος συνεργάτης) πρωτοπορεί και καλύπτει τις αδυναμίες που προαναφέρθηκαν στον τομέα του ΕΛ/ΛΑΚ ΓεωΠληροφορικής με επαγγελματικό τρόπο και συνέπεια. Η Εταιρεία διαθέτει μεγάλη τεχνογνωσία που τεκμηριώνεται από τα **λογισμικά ΕΛ/ΛΑΚ** που έχει αναπτύξει και τα έργα που έχει υλοποιήσει με τη χρήση τους. Επιπλέον, μπορεί και

# Συνεργάτες ?



# Αναπτύσσουμε δικό μας λογισμικό ΕΛ/ΛΑΚ

---

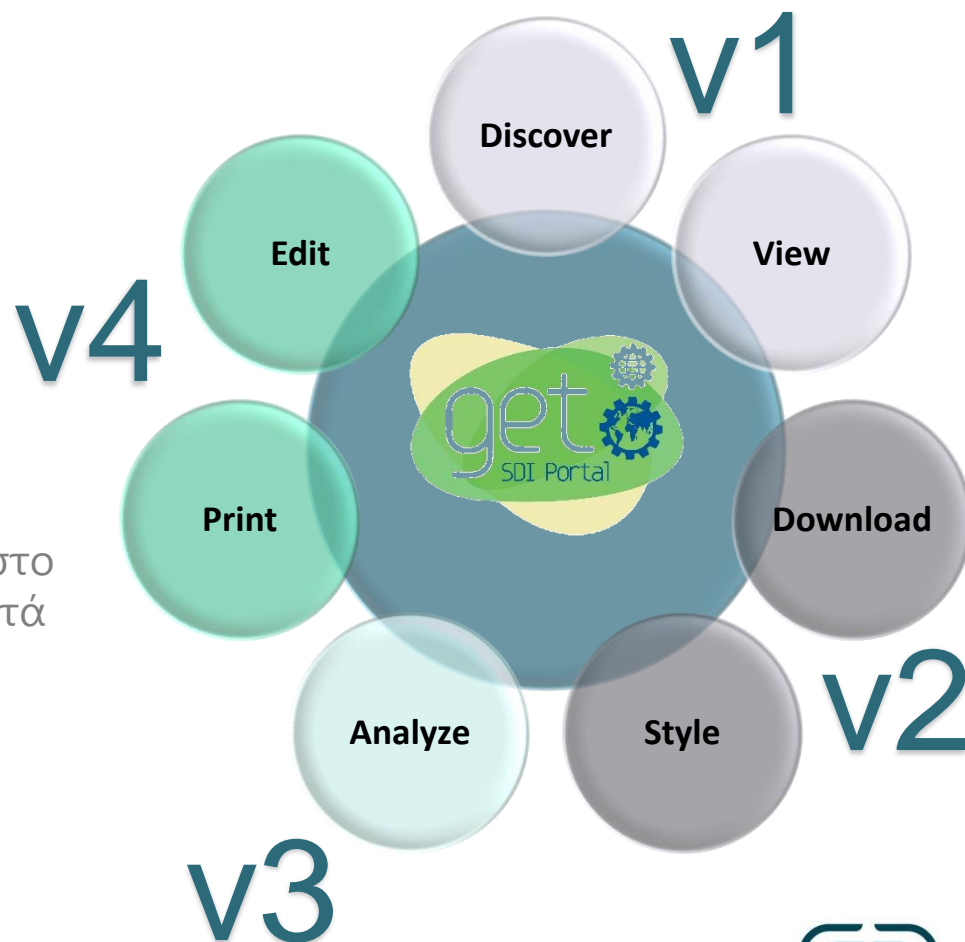




## Εκδόσεις

☑ Μετά από 4 χρόνια ανάπτυξης ...

- Ολοκληρωμένη λύση Geoportal
- Παρέχει πλήρη πρόσβαση σε δεδομένα και μεταδεδομένα
- Με διάφανο και εύκολο τρόπο
- Εκμεταλλεύεται στο έπακρο τα ανοικτά πρότυπα



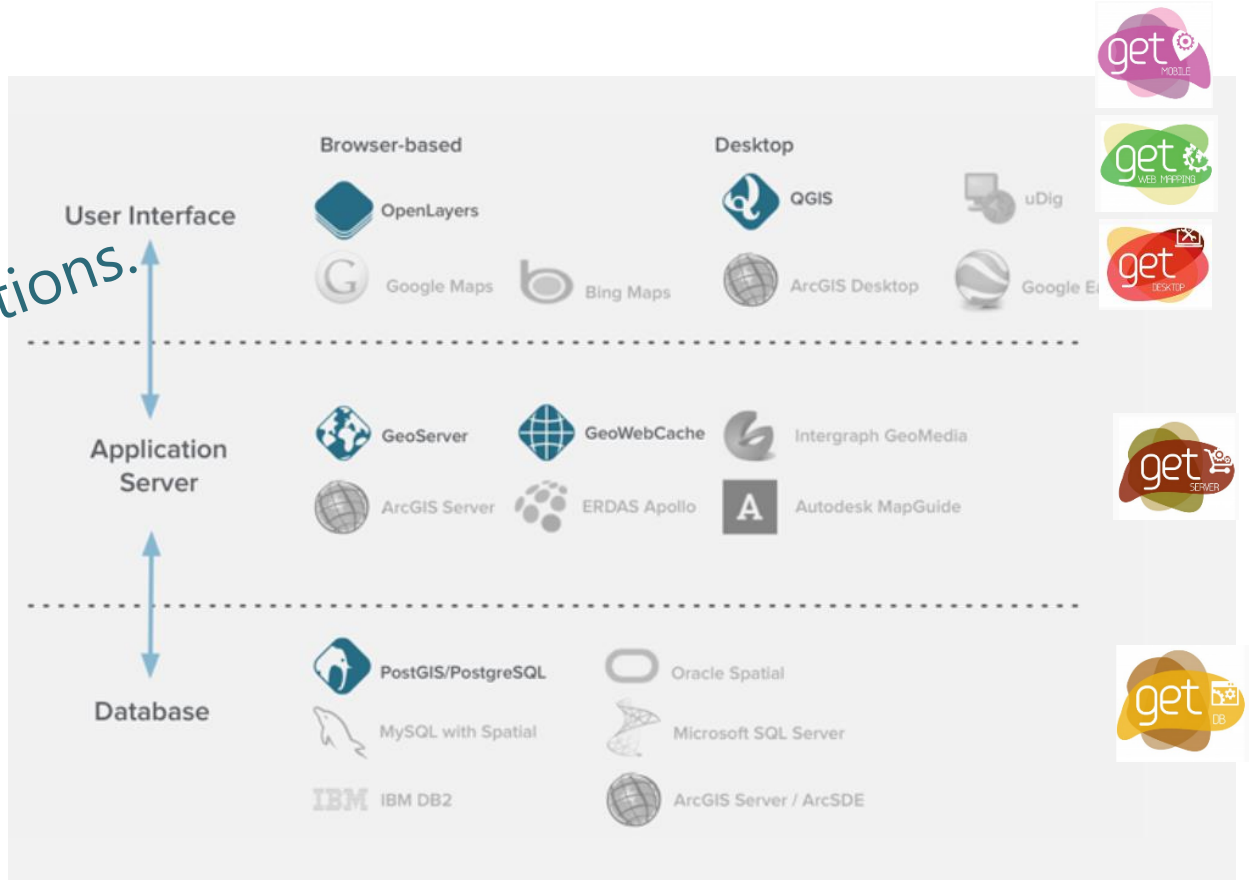
# Εργαλεία

---



# Εργαλεία

Delivering  
Spatial  
{IT & Web}  
Integrated Solutions.





# Πιστοποιημένοι

---







# Πιστοποιημένοι



## Ανάπτυξη plugin για το QGIS

Η GET ανέπτυξε το πρόθετο (plugin) Vertices Counter για το QGIS.

Το plugin μπορεί να χρησιμοποιηθεί για τη μέτρηση του αριθμού των υποστηρίξεων από το QGIS. Η κανόνη των χρηστών του QGIS έ 15 ημέρες από τη διάθεσή του) και να το σφραγίσει! Βεβαίως.

Για να εγκαταστήσετε το plugin, μέσω του QGIS: **Μενού Plugins** -> πραγματοποιήστε αναζήτηση για το **Vertices Counter**.

Το plugin είναι διαθέσιμο ως ΕΛ/ΛΑΚ, υπό την άδεια GNU GPL v3.

Ο πηγαίος κώδικας και το wiki είναι διαθέσιμα στο αντίστοιχο αποθετήριο.



# Πιστοποιημένοι

---



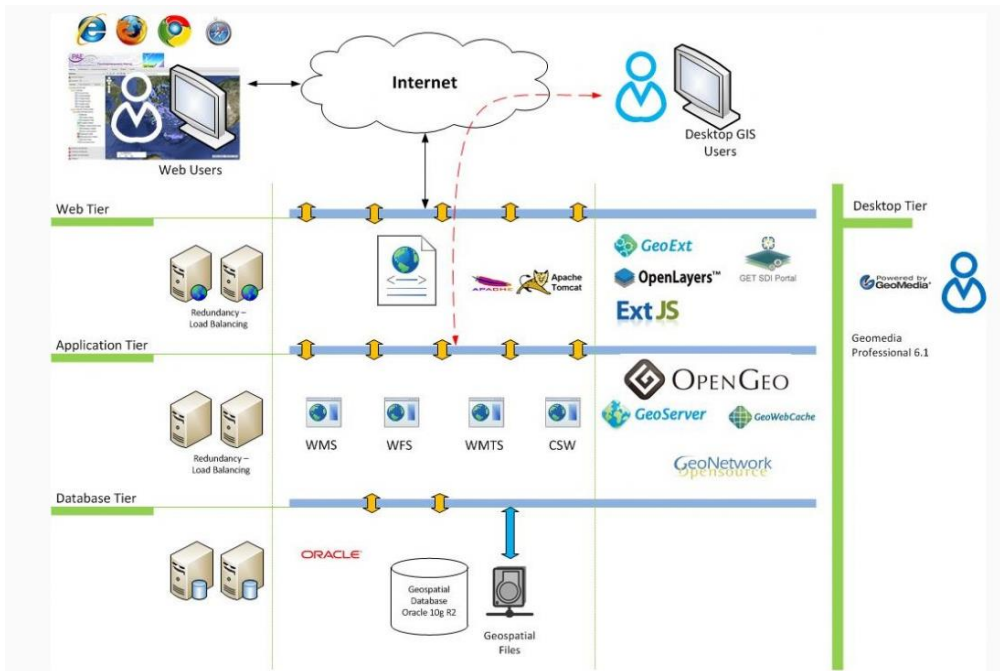


# Πιστοποιημένοι

---



# Δική μας τεχνολογία





# Δική μας τεχνογνωσία

[http://inspire.ec.europa.eu/events/conferences/inspire\\_2014/pdfs/19.06\\_5\\_1\\_4.00\\_Theodoros\\_Vakkas.pdf](http://inspire.ec.europa.eu/events/conferences/inspire_2014/pdfs/19.06_5_1_4.00_Theodoros_Vakkas.pdf)

INSPIRE CONFERENCE 2014 - AALBORG

---

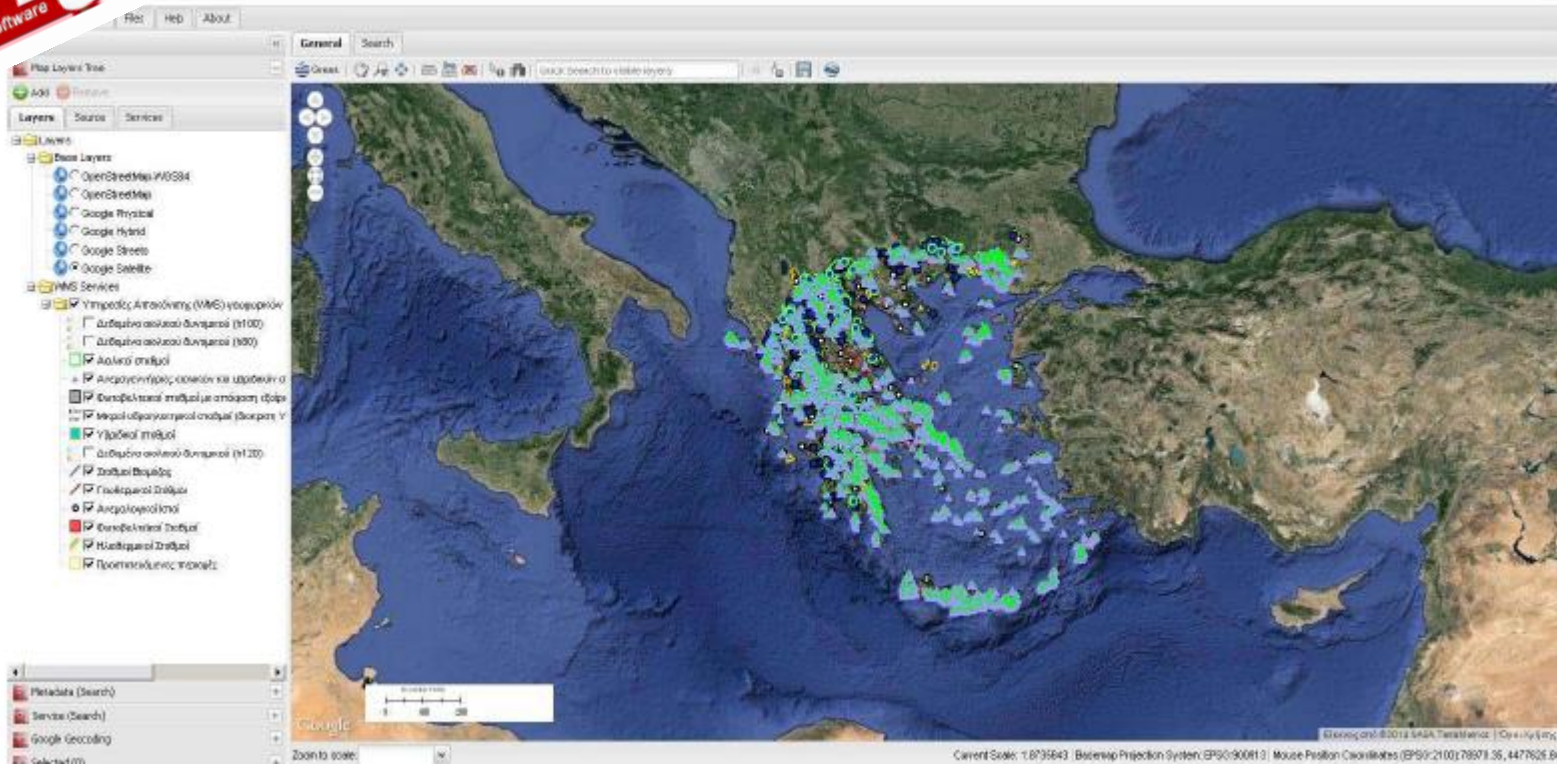
**GET SDI PORTAL:  
DELIVERING INSPIRE THROUGH OPEN  
SOURCE TECHNOLOGY**

S. Kamilieris, A. Mitrou, G. Mavrellis, **T. Vakkas** and G. Papadaki  
Geospatial Enabling Technologies Ltd.  
42 Posidonos Av., 17675, Kallithea, Greece  
<http://www.getmap.eu>





# GET SDI Portal



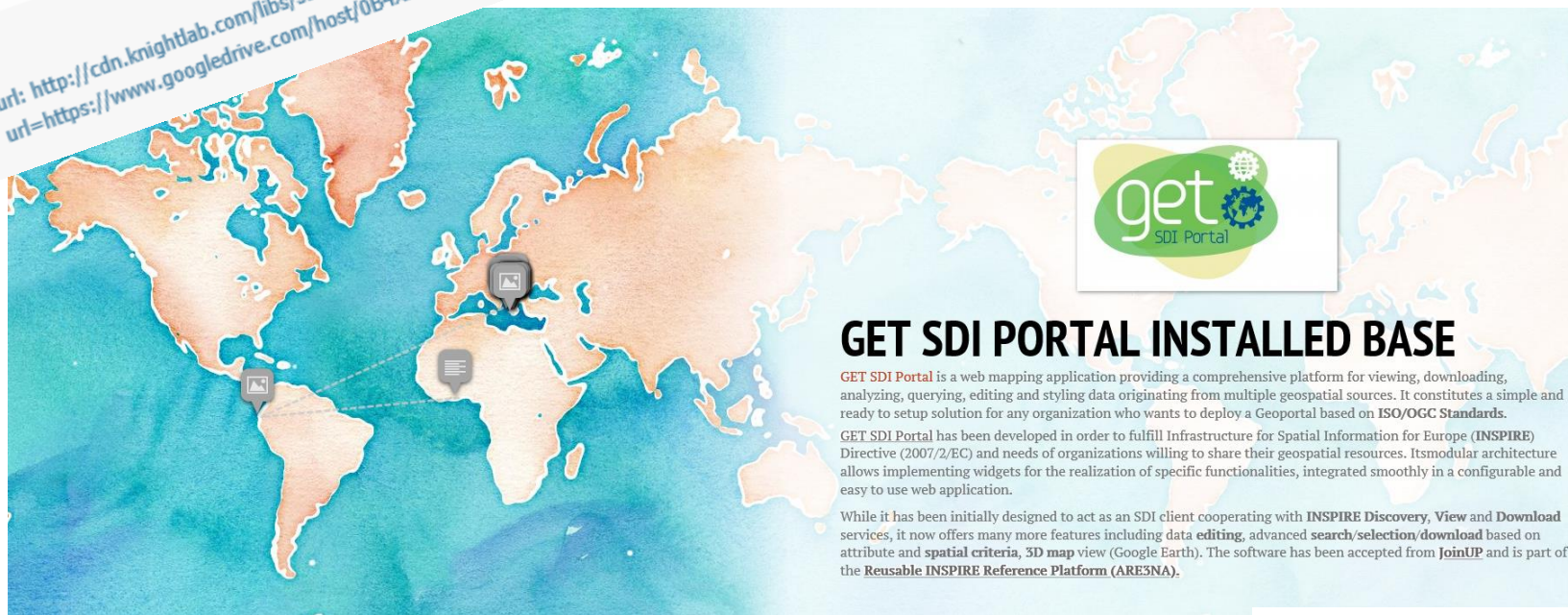


## GET SDI Portal - Εγκατεστημένη βάση πελατών



Με τη χρήση του ΕΛΛΑΚ εργαλείου StoryMapJS που επιτρέπει την απεικόνιση μιάς «ιστορίας» μέσω διαδικτυακής χαρτογραφίας, **απεικονίζουμε την εγκατεστημένη βάση πελατών που χρησιμοποιούν ενεργά το GET SDI Portal®**. Το εργαλείο StoryMapJS είναι ΕΛΛΑΚ και διατίθεται με MIT license. Το χαρτογραφικό υπόβαθρο που εφαρμόζουμε είναι Watercolor map (υδατογραφημένος χάρτης) και προέρχεται από την Εταιρεία <http://maps.stamen.com> ο υδατογραφημένος χάρτης βασίζεται σε δεδομένα Open Street Map apply προσδίδοντας την εικονιστική εντύπωση ζωγραφικού πίνακα στον χάρτη.

url: <http://cdn.knightlab.com/libs/storymapjs/latest/embed/?url=https://www.googledrive.com/host/0B4XB84Q8rcprHYkraqWDRreTdGb0E/draft.json>



## GET SDI PORTAL INSTALLED BASE

GET SDI Portal is a web mapping application providing a comprehensive platform for viewing, downloading, analyzing, querying, editing and styling data originating from multiple geospatial sources. It constitutes a simple and ready to setup solution for any organization who wants to deploy a Geoportal based on ISO/OGC Standards.

GET SDI Portal has been developed in order to fulfill Infrastructure for Spatial Information for Europe (INSPIRE) Directive (2007/2/EC) and needs of organizations willing to share their geospatial resources. Its modular architecture allows implementing widgets for the realization of specific functionalities, integrated smoothly in a configurable and easy to use web application.

While it has been initially designed to act as an SDI client cooperating with INSPIRE Discovery, View and Download services, it now offers many more features including data editing, advanced search/selection/download based on attribute and spatial criteria, 3D map view (Google Earth). The software has been accepted from JoinUP and is part of the Reusable INSPIRE Reference Platform (ARE3NA).

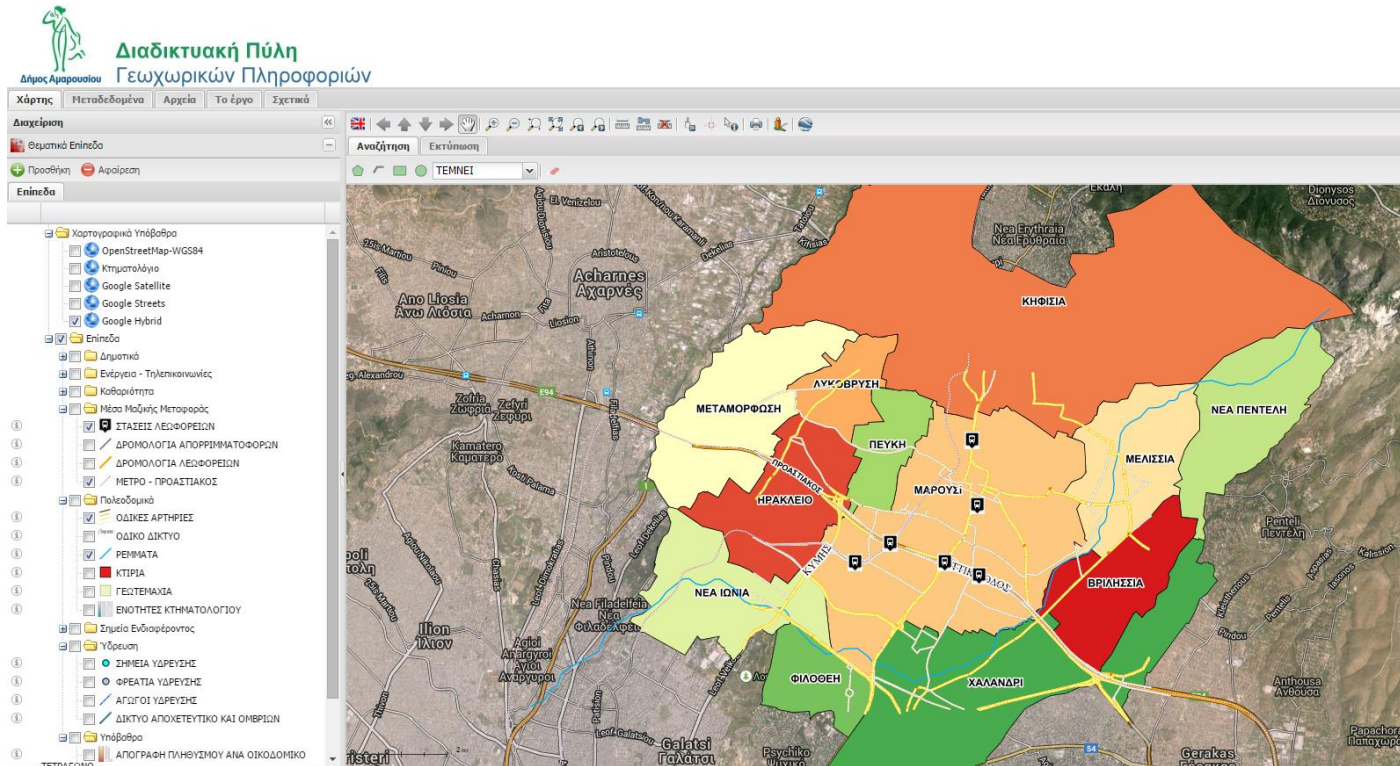
# ΥΓΕΠ Δήμου Θεσσαλονίκης

The screenshot shows the GET SDI Portal v.3.0 interface. The browser title is "GET SDI Portal v.3.0 - Mozilla Firefox" and the address bar shows "localhost/sdi/". The page header includes the logo of the City of Thessaloniki and the text "Υποδομή Γεωχωρικών Πληροφοριών". Below the header, there are navigation tabs: "Χάρτης", "Μεταδεδομένα", "Αρχεία", "Βοήθεια", and "Σχετικά". The main content area is divided into a left sidebar and a central map area. The sidebar contains a "Γενικά" section with "Αναζήτηση" and "Επιλογές" (Δέντρο Ενότητων, Προσθήκη, Αφαίρεση). Below this is the "Επίπεδα" (Layers) section, which is expanded to show "Θεματικά Επίπεδα" (Thematic Layers) and "Υπέρβαθο" (Overlays). The "Υπέρβαθο" section includes "Κτηματολόγιο" (Cadastral) and "Υπέρβαθο Δήμου Θεσσαλονίκης" (City of Thessaloniki Overlay). The "Υπέρβαθο Δήμου Θεσσαλονίκης" section is further expanded to show "Υπηρεσίες Θέασης (WMS)" (WMS Services) and "Υπηρεσία WMS Δ. Θεσσαλονίκης" (WMS Service of Thessaloniki), which includes "Εκλογική Ενότητα Β" (Electoral District B), "Κτίρια" (Buildings), "Εκλογική Ενότητα Α" (Electoral District A), and "Εκλογική Ενότητα Γ" (Electoral District G). The "Κτίρια" layer is checked. The central map area shows a satellite view of Thessaloniki with a scale bar (0 to 1.0 kilometers) and a "Google" logo. The bottom of the browser window shows the system tray with the time "22:33" and the text "tomcat6 : tail".

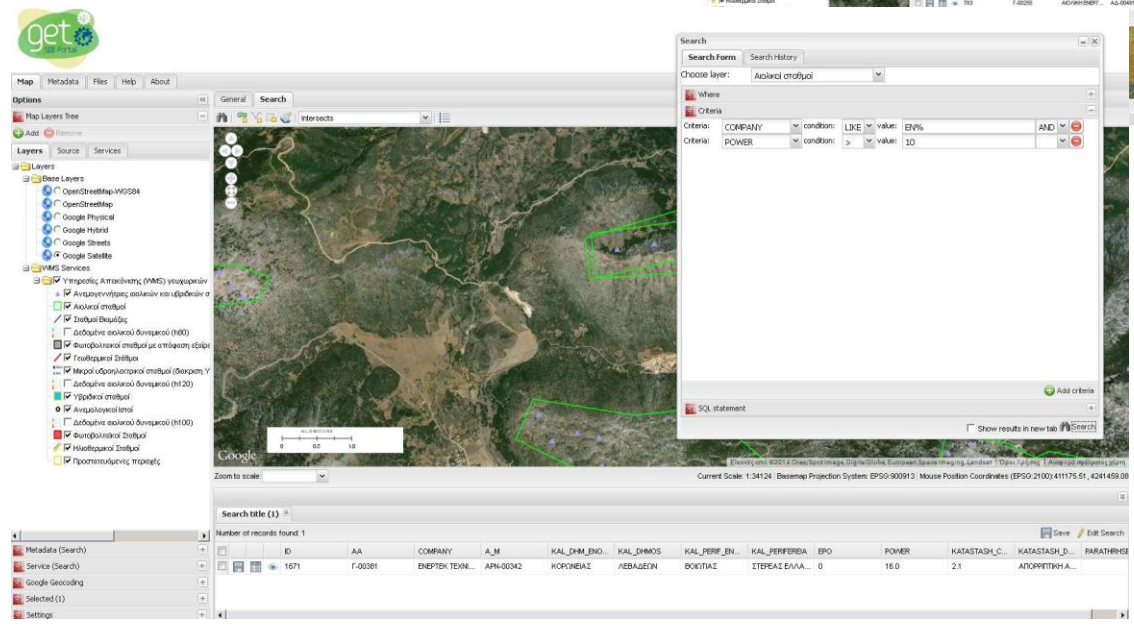
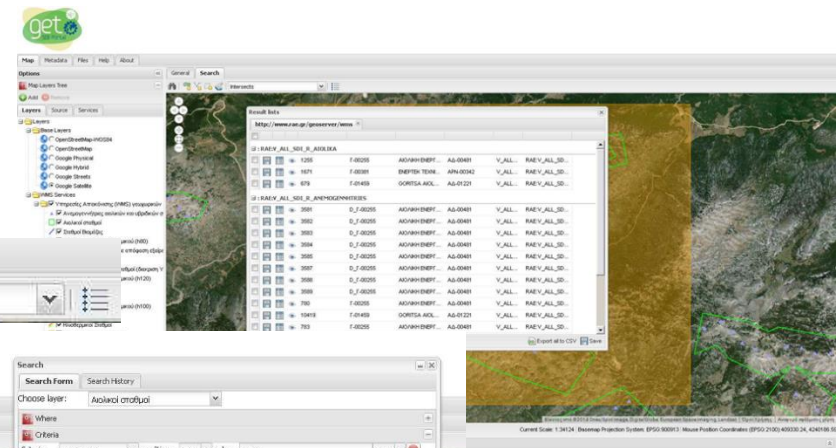
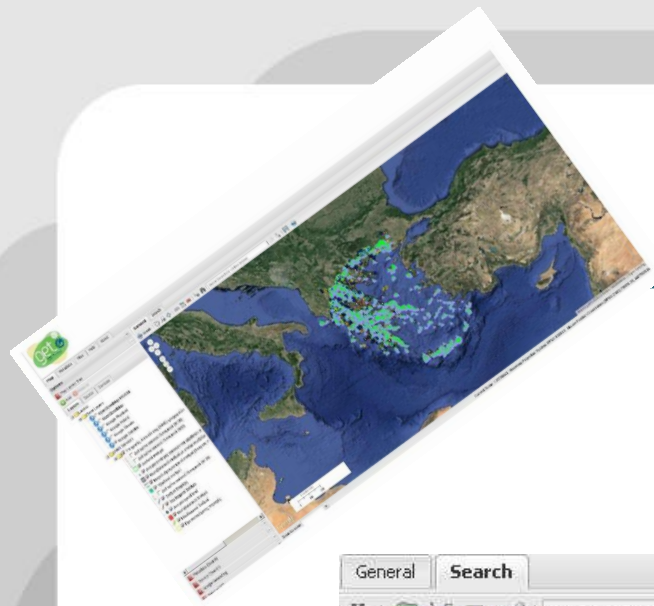




# ΥΓΕΠ Δήμου Αμαρουσίου



# Ρυθμιστική Αρχή Ενέργειας



## Open Data Gortynia

Σύνολα Δεδομένων Φορείς Ομάδες Geoportal Σχετικά Όροι Χρήσης



Στο **OpenDataGortynia** μπορείτε να αναζητήσετε δεδομένα σχετικά με τις υποδομές, θέματα περιβάλλοντος, πολεοδομίας, χωροταξίας κ.λπ. του Δήμου Γορτυνίας. Ο κατάλογος θα εμπλουτίζεται συνεχώς με νέα σύνολα δεδομένων.

Τα περισσότερα σύνολα δεδομένων διατίθενται και σε μορφή αξιοποιήσιμη από συστήματα GIS. Ειδικά για τα σύνολα δεδομένων αυτά, διατίθεται η **Διαδικτυακή Πύλη Γεωχωρικών Δεδομένων (GeoPortal)**. Στο GeoPortal μπορείτε να πλοηγηθείτε στην περιοχή ενδιαφέροντος, να δείτε τα δεδομένα σε περιβάλλον Google Earth, να χρησιμοποιήσετε τις ορθοφωτογραφίες της Κτηματολόγιο Α.Ε., να κατεβάσετε δεδομένα, να μετρήσετε αποστάσεις, εμβαδά κ.ά.

Καλώς Ήλθατε στην **Υποδομή Ανοιχτών Δεδομένων** του **Δήμου Γορτυνίας!**

Η παρούσα υποδομή αποτελεί επίσημο κατάλογο με "**Δημόσια Ανοικτά Δεδομένα**" του Δήμου Γορτυνίας. Επιπλέον, ο κατάλογος έχει εμπλουτισθεί με ανοικτά δεδομένα τρίτων φορέων που αφορούν στο Δήμο.

Η υποδομή αναπτύχθηκε με γνώμονα και στόχο τη βελτίωση του τρόπου λειτουργίας της διοίκησης, την ενίσχυση της διαφάνειας και της συμμετοχής των πολιτών, την προώθηση της έρευνας και της εκπαίδευσης.

Η υποδομή βρίσκεται σε περίοδο δοκιμαστικής λειτουργίας (**beta**) και μπορείτε να τη χρησιμοποιείτε σύμφωνα με τους Όρους Χρήσης.

Τα δεδομένα του OpenDataGortynia διατίθενται σύμφωνα με τους όρους της **Open Data Commons Public Domain Dedication and License (PDDL) v1.0** το κείμενο της οποίας μπορεί να βρεθεί [εδώ](#).

### Αναζήτηση στα Δεδομένα

π.χ Αντλιοστάσια



Δημοφιλείς ετικέτες

GIS

δημόσιο έργο

ζώνη προστασίας



Σχετικά με OpenDataGortynia  
Όροι Χρήσης

Τόρμα ανοιχτής γνώσης

OPEN DATA



Γλώσσα:

Ελληνικά





**Δήμος Γορτυνίας**  
Διαδικτυακή Πύλη Γεωχωρικών Πληροφοριών

Χάρτης Μεταδεδομένα Αρχεία Βοήθεια Σχετικά

Επιλογές << Γενικά Αναζήτηση

Δέντρο Ενοτήτων - English Γρήγορη Αναζήτηση σε ορατά επίπεδα

Προσθήκη Αφαίρεση

Επίπεδα Πηγή Δεδομένων Υπηρεσίες

- Θεματικά Επίπεδα
  - Υπόβαθρα
    - Κτηματολόγιο
    - OpenStreetMap-WGS84
    - OpenStreetMap
    - Google Physical
    - Google Hybrid
    - Google Streets
    - Google Satellite
    - Υπόβαθρο Terra
  - Υπηρεσίες Θέασης (WMS)
    - Υπηρεσία Θέασης (WMS) Γεωχωρικών Δεδομένων
    - Δεξαμενές

The map displays the geographical area of Gortynia, with numerous blue icons representing data points or features. The interface includes a search bar, a language selector (English), and a list of map layers and services on the left side.





# Περιφέρεια Στερεάς Ελλάδας

## Geo-Environmental IS

[Σύνολα Δεδομένων](#) [Φορείς](#) [Ομάδες](#) [Geoportat](#) [FAQS](#) [Σχετικά](#)

Καλώς ήλθατε στο Γεω-Περιβαλλοντικό Πληροφοριακό Σύστημα!

Ο παρών δικτυακός τόπος αποτελεί επίσημο κατάλογο "Ανοικτών Δεδομένων" του Έργου Ανάπτυξη ενός Γεω-Περιβαλλοντικού Πληροφοριακού Συστήματος για την Περιφέρεια Στερεάς Ελλάδος (GENCENG).

Στον κατάλογο χρησιμοποιούνται δεδομένα από διάφορους φορείς που αφορούν στην Περιφέρεια Στερεάς Ελλάδας.

Για περισσότερες πληροφορίες και τους όρους χρήσης μπορείτε να χρησιμοποιήσετε το σύνδεσμο Σχετικά καθώς και την κεντρική σελίδα του Έργου.

### Αναζήτηση στα Δεδομένα



Δημοφιλείς ετικέτες

GIS

σταθμοί

εκπαίδευση

λεκάνες απορροής



Σχετικά με Genceng  
Αξιολόγηση Δικτυακού Τύπου  
Ίδρυμα ανοιχτής γνώσης

[OPEN DATA](#)



Γλώσσα:

Ελληνικά



Ε. Π. Αναπτυξιακό και Επιχειρηματικό ΣΠΔΑ Ε. ΠΕΠ Μακεδονίας - Θράκης, ΠΠ Κρήτες και Ήμιον Αρχαίων, ΠΠ Θεσσαλίας - Στερεάς Ελλάδας - Πυλαγός, ΠΠ Αιολίας - Δυτικής Στερεάς Ελλάδας 2007-2013  
Έργο 112/ΥΠ. & 1213 "Ανοικτά και Γεω-Περιβαλλοντικά Πληροφοριακά Συστήματα για την Περιφέρεια Στερεάς Ελλάδας"  
(Development of a Geo-Environmental Information System for the region of Central Greece / GENCENG)  
Με τη συγχρηματοδότηση της Ελλάδας και της Ευρωπαϊκής Ένωσης



# Περιφέρεια Στερεάς Ελλάδας

Ε. Π. Αναπτυξιακή και Επιχειρηματικότητα (ΕΠΑΝ II), ΠΕΠ Μακεδονίας – Θράκης, ΠΕΠ Κρήτης και Νήσων Αιγαίου, ΠΕΠ Θεσσαλίας – Στερεάς Ελλάδας – Ηπείρου, ΠΕΠ Αττικής  
Άρση ΣΥΝΕΡΓΑΣΙΑ 2011  
Έργο 11ΣΥΝ\_8\_1213 "Ανάπτυξη ενός Γεω-Περιβαλλοντικού Πληροφοριακού Συστήματος για την Περιφέρεια Στερεάς Ελλάδας"  
(Development of a Geo-Environmental information system for the region of CENTRAL Greece / GENCENG)  
Με τη συνδρομολόγηση της Ελλάδας και της Ευρωπαϊκής Ένωσης

ΕΥΡΩΠΑΪΚΟ ΚΑΙ ΚΑΝΑΔΙΚΟ ΚΕΝΤΡΟ ΓΕΩΓΡΑΦΙΚΩΝ ΠΛΗΡΟΦΟΡΙΑΣ  
ΓΕΩΤ - ΕΥΑΕ-ΕΥΑΚ

Εργασία Αναζήτησης

Χάρτης Μεταδεδομένα Το έργο Σχετικά

Διαχείριση

Θεματικά Επίπεδα

Προσθήκη Αφαίρεση

Επίπεδα

- Ενέργεια
  - ΑΙΟΛΙΚΟΙ ΣΤΑΘΜΟΙ
  - ΑΝΕΜΟΓΕΝΗΤΡΙΞΕΣ
  - ΓΕΩΘΕΡΜΙΚΑ ΠΕΔΙΑ
  - ΔΕΔΔΗΕ
  - ΕΝΕΡΓΕΙΑΚΕΣ ΜΟΝΑΔΕΣ
  - ΗΛΙΟΘΕΡΜΙΚΟΙ ΣΤΑΘΜΟΙ
  - ΥΒΡΙΔΙΚΟΙ ΣΤΑΘΜΟΙ
  - ΦΩΤΟΒΟΛΤΑΪΚΟΙ ΣΤΑΘΜΟΙ
  - ΦΩΤΟΒΟΛΤΑΪΚΟΙ ΣΤΑΘΜΟΙ ΜΕ ΑΠΟΦΑΣΗ
- ΕΞΑΙΡΕΣΗ
  - Θαλάσσιες Περιοχές Περιβαλλοντικού Ενδιαφέροντος
  - Κτηνοτροφία-Πτηνοτροφία
  - ΚΤΗΝΟΤΡΟΦΙΚΕΣ ΜΟΝΑΔΕΣ
  - Λατομεία

Επιλεγμένα

Ρυθμίσεις Αναζήτησης

Γενικές Ρυθμίσεις

Αναζήτηση Εκτύπωση

TEMNEI

Google

Imagery ©2015 TerraMetrics Terms of Use Report a map error

Εστίαση σε κλίμα Χ/Γωγρ. Υ/Γωγρ. Μετόβση Κέντρο Χάρτη (EPSG:900913): 2583272.615, 4658100.454 Εστίαση: 11 Τρέχουσα κλίμακα: 1:272989 Σύστημα

Αποτελέσματα Αναζήτησης



# Οργανισμός Ρυθμιστικού Σχεδίου Αθήνας

ΟΡΓΑΝΙΣΜΟΣ ΡΥΘΜΙΣΤΙΚΟΥ ΣΧΕΔΙΟΥ ΚΑΙ ΠΡΟΣΤΑΣΙΑΣ ΤΟΥ ΠΕΡΙΒΑΛΛΟΝΤΟΣ  
ΑΘΗΝΑΣ

ΧΡΗΣΕΙΣ ΓΗΣ

ΓΕΝΙΚΑ ΠΟΛΕΟΔΟΜΙΚΑ ΣΧΕΔΙΑ • ΖΟΝΕΣ ΟΙΚΙΣΤΙΚΟΥ ΕΛΕΓΧΟΥ • Π.Δ. ΠΡΟΣΤΑΣΙΑΣ ΟΡΕΙΝΩΝ ΟΓΚΩΝ

ΓΕΩΧΩΡΙΚΗ ΠΥΛΗ

Χάρτης Αρχαία Βοήθεια Σχετικά

Επιλογές

Δέντρο Ενστήτων

Προσθήκη Αφαίρεση

Επίπεδα Πληγή Δεδομένων Υπηρεσίες

Θεματικά Επίπεδα

- Υπόβαθρα
  - Κτηματολόγιο
  - Google Hybrid
  - OpenStreetMap
- Υπηρεσίες Θεάσεως (WMS)
  - Χάρτες Οργανισμού Αθήνας
    - ΓΕΝΙΚΑ ΠΟΛΕΟΔΟΜΙΚΑ ΣΧΕΔΙΑ ΑΤΤΙΚΗΣ - Όλες οι Χ
    - ΑΜΙΓΗΣ ΚΑΤΟΙΚΙΑ (Γ.Π.Σ. Αττικής)
    - ΑΘΛΗΤΙΣΜΟΣ (Γ.Π.Σ. Αττικής)
    - ΕΚΠΑΙΔΕΥΣΗ
    - ΓΕΝΙΚΗ ΚΑΤΟΙΚΙΑ (Γ.Π.Σ. Αττικής)
    - ΧΟΝΔΡΕΜΠΟΡΙΟ (Γ.Π.Σ. Αττικής)
    - ΜΕΤΑΦΟΡΕΣ (Γ.Π.Σ. Αττικής)
    - ΠΟΛΙΤΙΣΤΙΚΑ
    - ΠΡΑΣΙΝΟ (Γ.Π.Σ. Αττικής)
    - ΒΙΠΑ-ΒΙΟΠΑ (Γ.Π.Σ. Αττικής)
  - Χάρτες Οργανισμού Αθήνας
    - Π.Δ. ΚΗΦΙΣΣΟΥ
    - Π.Δ. ΑΙΓΑΛΕΩ
    - Π.Δ. ΥΜΗΤΤΟΥ
    - Π.Δ. ΛΑΥΡΕΩΤΙΚΗΣ
    - Π.Δ. ΠΕΝΤΕΛΗΣ
    - Π.Δ. ΠΑΡΗΘΑΣ
    - Ζ.Ο.Ε. ΛΑΥΡΕΩΤΙΚΗΣ
    - ΖΟΕ ΑΣΠΡΟΠΥΡΓΟΥ
    - Ζ.Ο.Ε. ΜΕΣΣΟΓΕΙΩΝ
    - ΓΛΥΦΑΔΑ - Ρυμοτομικό Σχέδιο
    - Π.Δ. ΕΛΛΙΩΝΑ
    - Π.Δ. ΑΚΤΩΝ
    - Π.Δ. ΣΧΙΝΙΑ

Πληροφορίες Χαρικών Δεδομένων

Χρήση Γης	ΑΜΙΓΗΣ ΚΑΤΟΙΚΙΑ
Φ.Ε.Κ.	<a href="http://gis.organismosathinas.gr/fek/ag-paraskevuzip">http://gis.organismosathinas.gr/fek/ag-paraskevuzip</a>
Σχετικό	Γ.Π.Σ. ΑΓΙΑΣ ΠΑΡΑΣΚΕΥΗΣ
Δήμος	ΑΓΙΑΣ ΠΑΡΑΣΚΕΥΗΣ

Πληροφορίες Γεωμετρία

ΚΙΛΟΜΕΤΡΑ

0 1 2

Αναζήτηση Διεύθυνσης(Google Γεωκωδικοποίηση)

Επιλεγμένα (0)

Εστίαση σε κλίμακα:



# Γκάνα, Power GeoPlatform

The image shows a screenshot of the QGIS 2.2.0-Valmiera software interface. The main window displays a map of Ghana with a heatmap overlay and several colored points. The 'Layers' panel on the left lists the following layers: GIS\_BASE\_HEALTH..., GIS\_BASE\_FINANCI..., GIS\_BASE\_EDUCAT..., GIS\_BASE\_DISTRIC..., LOCATION\_MODEL, health\_distances, financial\_distances, educational\_distan..., and Google Hybrid. The 'INDEX LOCATION MODEL' dialog box is open on the right, showing the following parameters:

Index Model Parameter	Value
Index Model Parameter 1	educational_distances [EPSG:32630]
Index Model Parameter 1 Weight	1,200000
Index Model Parameter 2	financial_distances [EPSG:32630]
Index Model Parameter 2 Weight	2,000000
Index Model Parameter 3	health_distances [EPSG:32630]
Index Model Parameter 3 Weight	1,000000
Index Model Parameter 4	[Not selected]
Index Model Parameter 4 Weight	1,000000
Index Model Parameter 5	[Not selected]
Index Model Parameter 5 Weight	1,000000

The dialog box also includes a progress bar at the bottom showing 0% completion and buttons for 'Run', 'Close', and 'Cancel'. The status bar at the bottom of the QGIS window shows the coordinates: -371658, 13,614582,68 : -9591,05,632034,06 and -12684,626336. The system tray at the bottom right shows the date and time: 9:49 μμ, 24/9/2014.

# Γκάνα, Power GeoPlatform

Accra, Ghana Search 9 Products Selected

hide panel  
Get Directions from Accra Metropolitan Area, Greater Accra to Kotobabi Down

**Directions** **Nearest Stations**

Head southwest on 3rd Asafoatse Mankata Link toward Asafoatse Mankata St	55 m / 1 min
Take the 1st right onto Asafoatse Mankata St	0.4 km / 1 min
Take the 2nd left toward Alajo High St	0.4 km / 1 min
Take the 1st right onto Alajo High St	63 m / 1 min

Destination will be on the right

**Points Of Interest**

- Pharmacy / Dispensary
- Doctor / Dentist / Physiotherapist / Other
- Municipal Clinic
- Leisure Facilities
- Public Services
- Religion
  - Mission
  - Cemetery / Crematorium

POWER

Man data ©2014 Google Imagery ©2014 CNES / Astrium, DigitalGlobe | Terms of Use | Report a map error





# UK, ---

**Attributes**

Attribute	Value
id	14322
legend	0000 Road
toid	1000002095123626
version	2.0
versiondat	2004-10-04
theme	Roads Tracks And Paths
descriptv	Road Or Track
descript00	(Null)
make	Marmade
physicallc	50
featurecod	10172
calculated	376.592133
broken	0
latesthan	2000-10-14
latestres	New
processdat	2007-11-08
chunkorig	539073
m_style	Pen (12, 2, 13421772) Brush (2, 13421772)
m_prinx	14322.0

**Feature Info Hover List (8)**

	Summary
<input type="checkbox"/>	id : 3621 plan_ref : 5939IP uptime : 0
<input type="checkbox"/>	id : 3714 plan_ref : 6071SP uptime : 0
<input type="checkbox"/>	id : 3936 plan_ref : 6409SP uptime : 0
<input type="checkbox"/>	id : 4051 plan_ref : 6622SP uptime : 0
<input type="checkbox"/>	id : 4595 plan_ref : 7612SP uptime : 0
<input type="checkbox"/>	id : 4757 plan_ref : 79117P uptime : 0
<input checked="" type="checkbox"/>	id : 14322 legend : 0000 Road toid : 1000002095123626 version : 2.0
<input type="checkbox"/>	id : 14343 legend : 0000 Multiple surface (garden) toid : 1000002095123678 version : 2.0





# ΤΕΜ - ΚΤΗΜΑΤΟΛΟΓΙΟ

ΕΝΤΥΠΟ Α2

## ΕΘΝΙΚΟ ΚΤΗΜΑΤΟΛΟΓΙΟ

ΠΕΡΙΦΕΡΕΙΑΚΗ ΕΝΟΤΗΤΑ: ΠΕΡΑΙΑ  
ΔΗΜΟΣ: ΠΕΡΑΙΑ  
ΔΗΜΟΤΙΚΗ ΕΝΟΤΗΤΑ: ΠΕΡΑΙΑ  
ΔΗΜΟΤΙΚΗ ΚΟΙΝΟΤΗΤΑ: ΕΠΙΔΗΜΟΤΙΚΗ ΚΟΙΝΟΤΗΤΑ  
ΚΩΔΙΚΟΣ ΑΡΙΘΜΟΣ ΕΘΝΙΚΟΥ ΚΤΗΜΑΤΟΛΟΓΙΟΥ: 061180104004

ΔΙΚΛΩΣΗΜΑ ΠΡΟΣΦΕΡΝΟΥ ΚΤΗΜΑΤΟΛΟΓΙΟΥ ΔΙΑΓΡΑΜΜΑΤΟΣ ΑΝΑΡΤΗΣΗΣ



ΚΛΙΜΑΚΑ 1 : 1.000  
Φωτοαεράς: 2007 έως 2009

**ΥΠΟΜΗΜΑ**

- ▬ Όριο γεωμετρικού που αφορά το αποτόμιο
- Όριο γεωμετρικού
- Όριο χώρου αποκλειστικής χρήσης δημόσιων ιδιοκτησιών
- Σημειώσιμη έκταση
- Ανεπιβεβαιωμένη δικαστική έκταση
- Όριο νομής από αναβάθμιση

Εμβαδόν γεωμετρικών από κτηματογράφηση: 166 τ.μ.  
Εμβαδόν θύλακας / τμήσι: 162,75 τ.μ.  
Εμβαδόν τμήματος βασικού χαρακτήρα: 0 τ.μ.

Αποδοτική απεικίνηση τμήματος: ±11,63 τ.μ.  
Σύστημα Αναφοράς: Ε.Γ.Σ.Α. '87

**ΕΘΝΙΚΟ ΚΤΗΜΑΤΟΛΟΓΙΟ**

ΣΥΝΤΕΤΡΑΧΜΕΝΕΣ ΚΟΡΥΦΕΣ ΓΕΩΤΕΛΜΑΧΟΥ ΜΕ ΚΩΔΙΚ: 061180104004

ΑΑ	Συντεταγμένες των κορυφών του γεωτελμαχού		ΑΑ	Συντεταγμένες των κορυφών του γεωτελμαχού	
	Χ	Υ		Χ	Υ
1	487402,878	4201806,243			
2	487410,810	4201806,882			
3	487410,878	4201806,897			
4	487413,485	4201806,708			
5	487413,810	4201806,972			
6	487403,182	4201806,731			

Παραρτήματα

1. Η ακρίβεια των συντεταγμένων είναι αυτή που ορίζεται από τις τεχνικές προδιαγραφές του Εθνικού Κτηματολογίου, με τις



# e-ΠΟΛΕΟΔΟΜΙΑ

ΥΠΟΥΡΓΕΙΟ ΠΑΡΑΓΩΓΙΚΗΣ ΑΝΑΠΤΥΞΗΣ, ΚΑΙ ΑΝΤΑΓΩΝΙΣΤΙΚΟΤΗΤΑΣ, ΠΕΡΙΒΑΛΛΟΝΤΟΣ ΚΑΙ ΕΝΕΡΓΕΙΑΣ

ΕΛΛΗΝΙΚΗ ΔΗΜΟΚΡΑΤΙΑ  
Υπουργείο Οικονομικών και Διαχείρισης Αναπτυξιακών Προγραμμάτων, Μεταφορών και Υποδομικών Έργων

Βοήθεια

Διεύθυνση | Τοποθεσία

Χαρτοθετικές

Υπόβαθρα

Υπόμνημα

- Όριο Ρέματος  
Όριο Ρέματος
- Γραμμές Αιγαίου και Παράλιας  
Γραμμές Αιγαίου και Παράλιας
- Οικοδομικά Τετράγωνα  
Οικοδομικά Τετράγωνα
- Χώροι Κοινόχρηστων - Κοινοφελών Λειτουργιών  
Χώροι Κοινόχρηστων - Κοινοφελών Λειτουργιών
- Πολεοδομικές Ενότητες - Τομείς  
Πολεοδομικές Ενότητες - Τομείς  
Π.Ε.  
Τομείς
- Τομείς Συντελεστήν Δήμοσης  
Τομείς Συντελεστήν Δήμοσης

Μεταβάση σε περιοχή

Ρυμοτομικά Σχέδια - Πολεοδ. Μελέτες

ΓΠΣ - ΣΧΟΟΑΠ - Χωρικά Σχέδια

Λοιπά Διαγράμματα (ΤΕ, ΔΕ, ΜΔΠΕ, ΠΑ)

x: 473067.25308, y: 4203981.57757 Επίσηση σε κλίμακα: 18056

Ευρωπαϊκή Ένωση  
Ευρωπαϊκό Ταμείο Περιφερειακής Ανάπτυξης

Ελληνική Δημοκρατία  
Υπουργείο Περιβάλλοντος και Ενέργειας

ΕΠΙΧΕΙΡΗΣΙΑΚΟ ΠΡΟΓΡΑΜΜΑ  
Με τη συγχρηματοδότηση της Ελλάδας και της Ευρωπαϊκής Ένωσης





# Πορεία μετά το 2010 ?

---





# GET

Geospatial Enabling Technologies  
making location matter

Γαβριήλ Μαυρέλλης / CEO