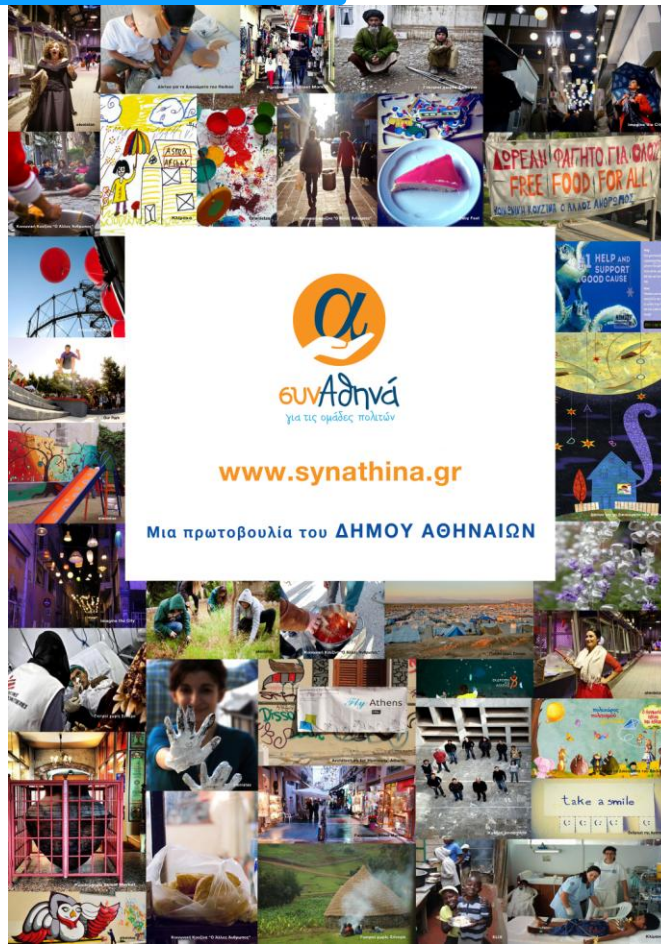


Πορεία και στήσιμο του ΣυνΑθηνά στο Δήμο Αθηναίων



ΣυνΑθηνά
στηρίζουμε τις ομάδες πολιτών!





6UN Αθηνά
σπείζουμε τις ομάδες πολιτών!

Και τώρα τι; 1 - Αθήνα 2008



Η σημασία της ερώτησης





6UNΑθηνά
σχηρίζουμε τις ομάδες πολιτών!

Και τώρα τι; 2

Τηλεπάθεια - Μικρές ατομικές πρωτοβουλίες στις γειτονιές

Στον Κεραμεικό-Μεταξουργείο ανακυκλώνουμε!

Έλα και εσύ....
Να μειώσουμε τα σκουπίδια που πετάμε στην γη μας!
Όλα μαζί, επιμονημένα και ενθαρρυνόμενοι, εκπαιδεύουμε και εκπαιδωνόμαστε για την ανακύκλωση.

Πόρτα - πόρτα το μήνυμά διαίδεται :
στον **ΚΟΙΝΟ ΚΩΔΟ** - Μόνο Υπολείματα τροφών και λοιπά σκουπίδια.
στον **ΜΠΛΕ ΚΩΔΟ** - Όλα τα υπόλοιπα σκουπίδια, γυαρί, πλαστικό, ψάστακο και γυαλί, αφού τα σκουπίδια δεν χρειάζονται πλέον!

Τηλεφωνικά για:
Επιτελική Ριφήρα (Δάφνη, 1905), Μεταξουργείο (210 8202446), Ηλεκτρική, Σουκελάς (210 8319780), Λαβόι (210-24-80-845), Αμύνταις (210 4031144)

Μία πρωτοβουλία του Δήμου Αθηναίων και της Διεύθυνσης Καθαριότητας σε συνεργασία με τον ΕΜ Πρωτεύση Γαλαξίας για την ανακύκλωση σκουπιδιών και πόρων.

Πρωτοβουλίες στο 6042 824 829 ή στο info@keneprosyrgiathina.org



Ορισμός «Ομάδων Πολιτών»: Τι κάνεις, όχι Ποιος είσαι



6UNΑθηνά
στηρίζουμε τις ομάδες πολιτών!



Τα τελευταία 3-4 χρόνια έχουν αυξηθεί οι πρωτοβουλίες πολιτών, σε σχήματα άτυπων ομάδων, ΜΚΟ και άλλων μη κερδοσκοπικών εταιρειών

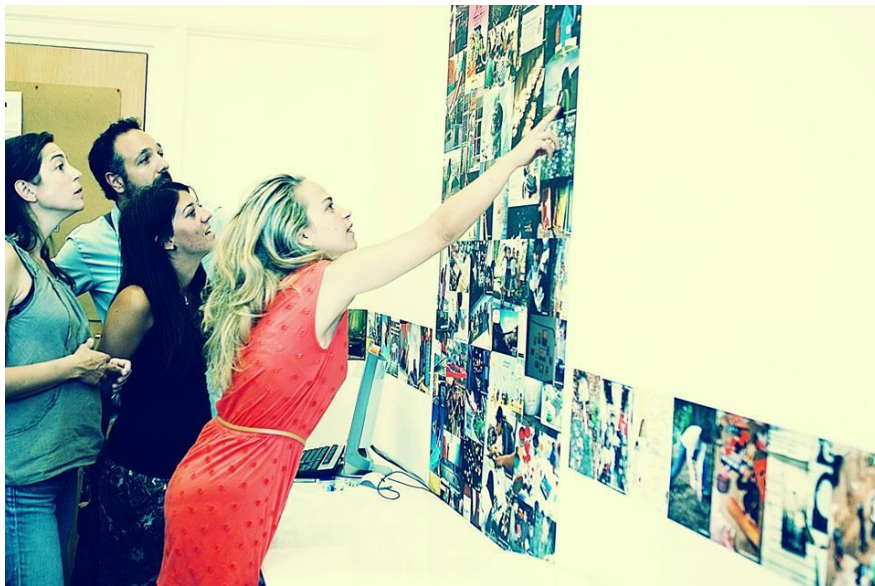
Οι πιο αποτελεσματικές και δραστήριες έχουν ήδη αντιληφθεί ότι κάποια συνεργασία με τις αρχές είναι απαραίτητη

Μπορεί να υπάρξει μια σχέση συμπληρωματική μεταξύ Υπηρεσιών του Δήμου και δράσεων Ομάδων Πολιτών;

Ο Δήμος μετακινείται προς τις ομάδες για να τις γνωρίσει.



6UN Αθηνά
στηρίζουμε τις ομάδες πολιτών!



- Αντιστροφή τη σχέσης Δήμου με Ομάδες Πολιτών: Δεν ζητάει εθελοντές (καλό να καταργηθεί για λίγο η έκφραση)
- Ο Δήμος πλησιάζει, ακούει και καταγράφει τις ήδη δραστήριες ομάδες.
- Συλλέγει λύσεις
- Παύει να είναι «κυτίο παραπόνων»
- Αλλαγή της γλώσσας: τα προβλήματα μέσα από τις λύσεις των πολιτών.

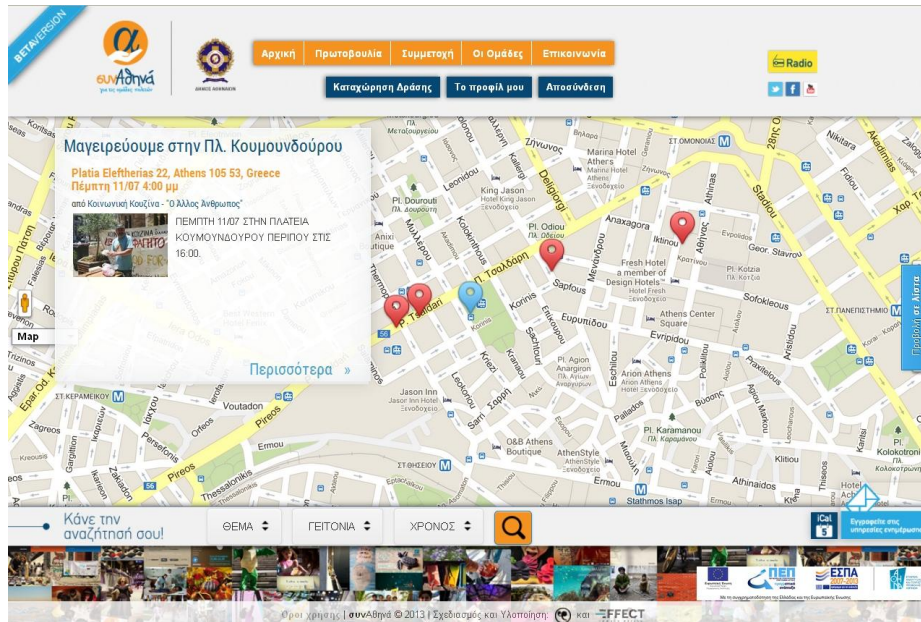
- Έτσι ο Δήμος μαθαίνει και μπορεί να παρακολουθήσει τις ανάγκες.

- Μπορεί να είναι παρών σε μικρής κλίμακας, εντοπισμένες, δημιουργικές και χαμηλού κόστους λύσεις



ΣΥΝΑθηνά
στηρίζουμε τις ομάδες πολιτών!

Διαδικτυακή πλατφόρμα www.synathina.gr (α) Ημερολόγιο δράσεων



- Προσφέρει πλατφόρμα επικοινωνίας (κάτι που πολλές από τις ομάδες έχουν ανάγκη)
- Ημερολόγιο δράσεων – διευκολύνει την επικοινωνία των δράσεων προς ένα ευρύτερο κοινό αλλά και αναμεταξύ τους.
- Προσφέρεται μια απλή, όμορφη και εξαιρετικά χρηστική υποδομή/πλατφόρμα συνεργασίας και ενημέρωσης μεταξύ των πολιτών
- Υλοποιείται ένα συνεργατικό περιβάλλον χρήσιμο για ΜΚΟ, εθελοντικές πρωτοβουλίες, δημότες και τον δήμο
- Διασυνδέονται ΜΚΟ με ενδιαφερόμενους πολίτες που επιθυμούν να συμβάλλουν εθελοντικά
- Αναγνωρίζεται και ενισχύεται η δράση οργανωμένων ομάδων πολιτών .

Πώς δουλεύει ;

- Πληθοποριστική (crowdsourcing) πλατφόρμα
- Δημιουργία προφίλ ομάδας
- Δημιουργία επικείμενου event & πρόσκλησης
- Τοποθέτηση όλων των events σε χάρτη (φίλτρα: τόπος-χρόνος-είδος)

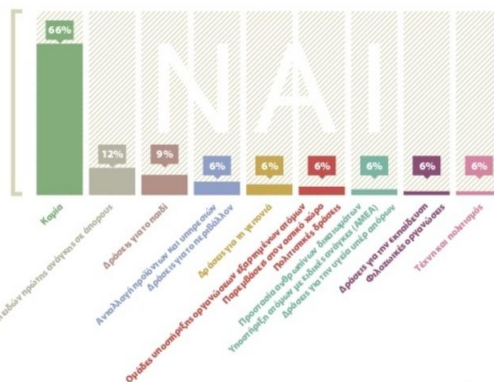
ΧΡΕΙΑΖΕΤΑΙ Moderation (ανθρώπινο φίλτρο αξιολόγησης κινήτρων ομάδας)

Νούμερα: Μέτρηση για την άνοδο εθελοντισμού

HUMAN GRID ATHENS
A project by TEDxAthens

Πιθανότητα Συμμετοχής στο Άμεσο Μέλλον

Ερ. 5: Υπάρχει πιθανότητα να ξεκινήσετε να συμμετέχετε ενεργά στο άμεσο μέλλον (1-2 χρόνια) σε κάποια από τις δράσεις; Και αν ναι σε ποια;



(N=1001)

- Τα τελευταία 3-4 χρόνια έχουν αυξηθεί οι πρωτοβουλίες πολιτών, σε σχήματα άτυπων ομάδων, ΜΚΟ και άλλες μη κερδοσκοπικές εταιρείες

- Πρόσφατη έρευνα έχει δείξει μια πρωτοφανή για τα ελληνικά δεδομένα αύξηση εθελοντικών ενεργειών της τάξης του 40%

Το **34%** των πολιτών θεωρεί πιθανό να συμμετάσχει ενεργά στο άμεσο μέλλον σε κάποια δράση.

Μεγαλύτερο ενδιαφέρον για: **Άπορους / Παιδιά / Ανταλλαγές / Περιβάλλον.**

Το **31%** αυτών συμμετέχει ήδη.

{ το **71%** δηλώνει και ανάγκη για κάποια από αυτές τις δράσεις }

Διεθνή Παραδείγματα



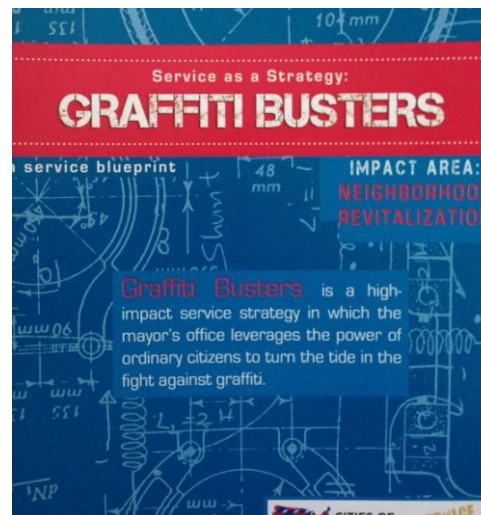
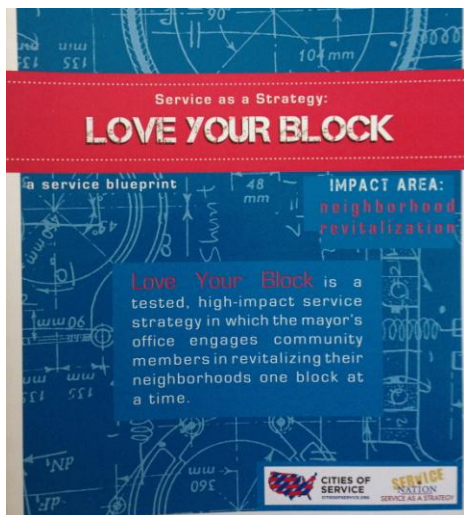
ΕΥΝ Αθηνά
στηρίζουμε τις ομάδες πολιτών!



- 1 About Cities of Service
- 2 Declaration of Service
- 3 Developing a high-impact service plan: Six steps
- 4 **STEP 1:** Invest in leadership
- 6 **STEP 2:** Identify priority need areas and specific challenges, resources, and opportunities
- 10 **STEP 3:** Develop a clear and concrete set of initiatives
- 16 **STEP 4:** Define how you will measure the impact of your service initiatives
- 20 **STEP 5:** Clarify and agree on next steps
- 22 **STEP 6:** Publish your plan and prepare for launch

- Ο αστικός πληθυσμός αυξάνεται σε όλες τις πόλεις του κόσμου

- Οι παλιές υποδομές των Δήμων δεν προλαβαίνουν να ανταποκριθούν στις ανάγκες των κατοίκων

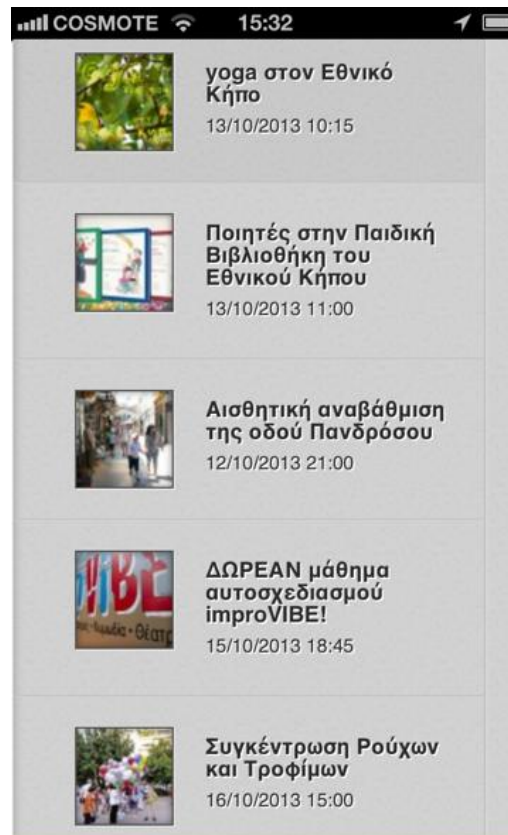
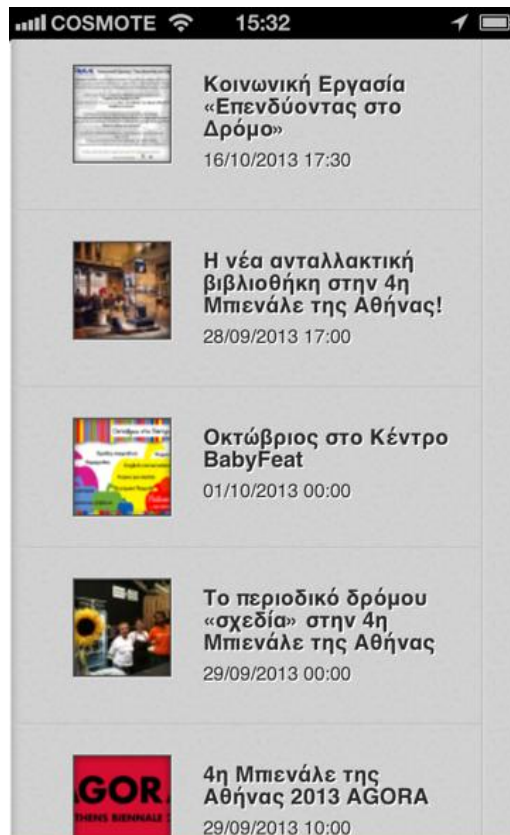


- Δήμοι ανά την Ευρώπη και τις Η.Π.Α έχουν ξεκινήσει την εδραίωση μιας συστηματικής σχέσης μεταξύ υπηρεσιών των Δήμων και πρωτοβουλιών ομάδων πολιτών για τη βελτίωση της ποιότητας ζωής (π.χ. "Cities of Service", Bloomberg 2009).

Τι είναι δράσεις;



ΕΥΝΑ Αθηνά
στηρίζουμε τις ομάδες πολιτών!



- Δεν είναι «Εθελοντισμός»
- Ούτε «Ακτιβισμός»
- Δεν είναι οργανωμένο
- Δράσεις μικρής κλίμακας
- Κυρίως ηλικίες 25-35
- Έξυπνες προσωρινές λύσεις
- Καθόλου κόστος
- Παράκαμψη διαδικασιών
- Παλιό πράγμα: Ελληνική νοικοκυροσύνη
- Χωρίς πολλά λόγια

Εκπομπή αυτο-σύστασης στο Δημοτικό Ραδιόφωνο



6UN Αθηνά
στηρίζουμε τις ομάδες πολιτών!



Ο Δήμος δίνει βήμα στους
δημιουργικούς πολίτες

Αυτοσύσταση: μια εκπομπή που
φτιάχνει η ίδια η ομάδα για τον
εαυτό της. Ο 984 τους δίνει το
στούντιο, τον παραγωγό, τα μέσα
και 15 λεπτά στον αέρα: έτσι κάθε
μέρα μια ομάδα μπορεί να μιλήσει
για ό,τι κάνει με τον δικό της τρόπο,
να φέρει την μουσική που θέλει, να
καλέσει η ίδια όποιον θέλει.

Στέγη συνΑθηνά



6UN Αθηνά
στηρίζουμε τις ομάδες πολιτών!

