

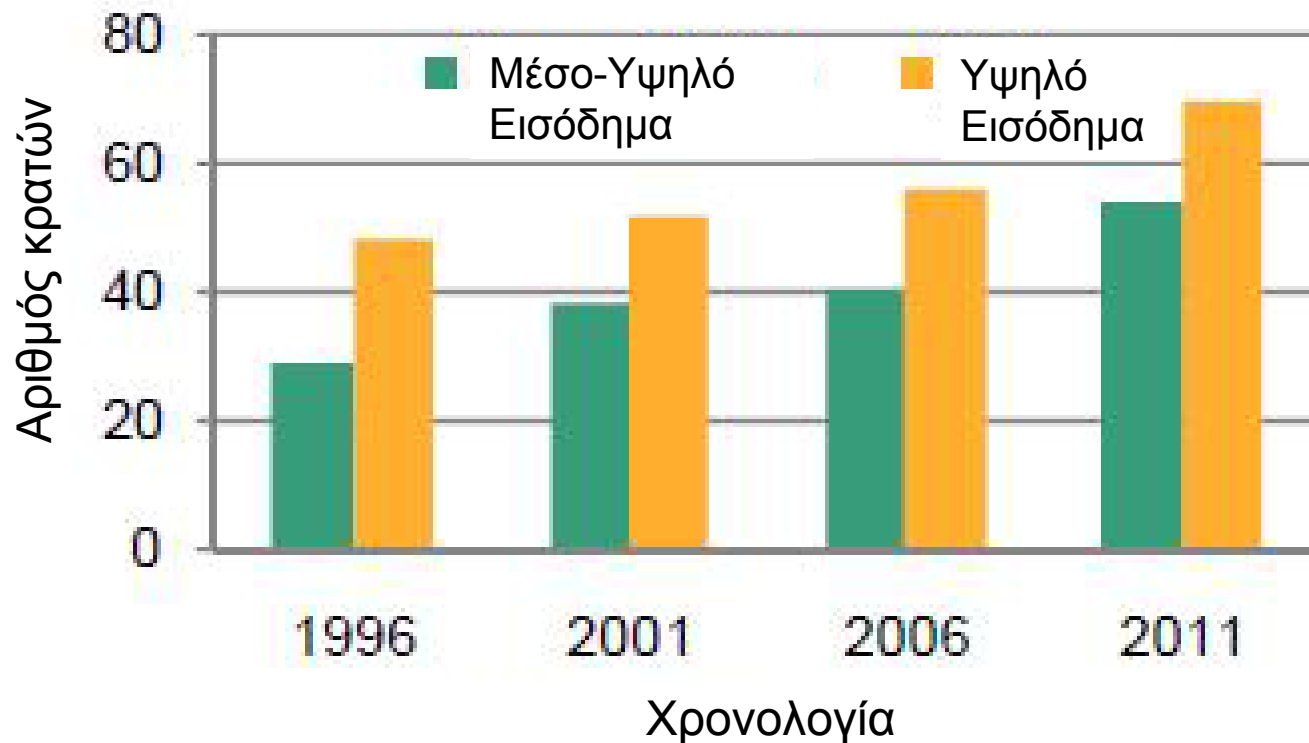
Η Νόσος Alzheimer και Συναφείς Εκφυλιστικές Παθήσεις: Σύγχρονες Εξελίξεις στην Έρευνα

Γιώργος Σκρέτας

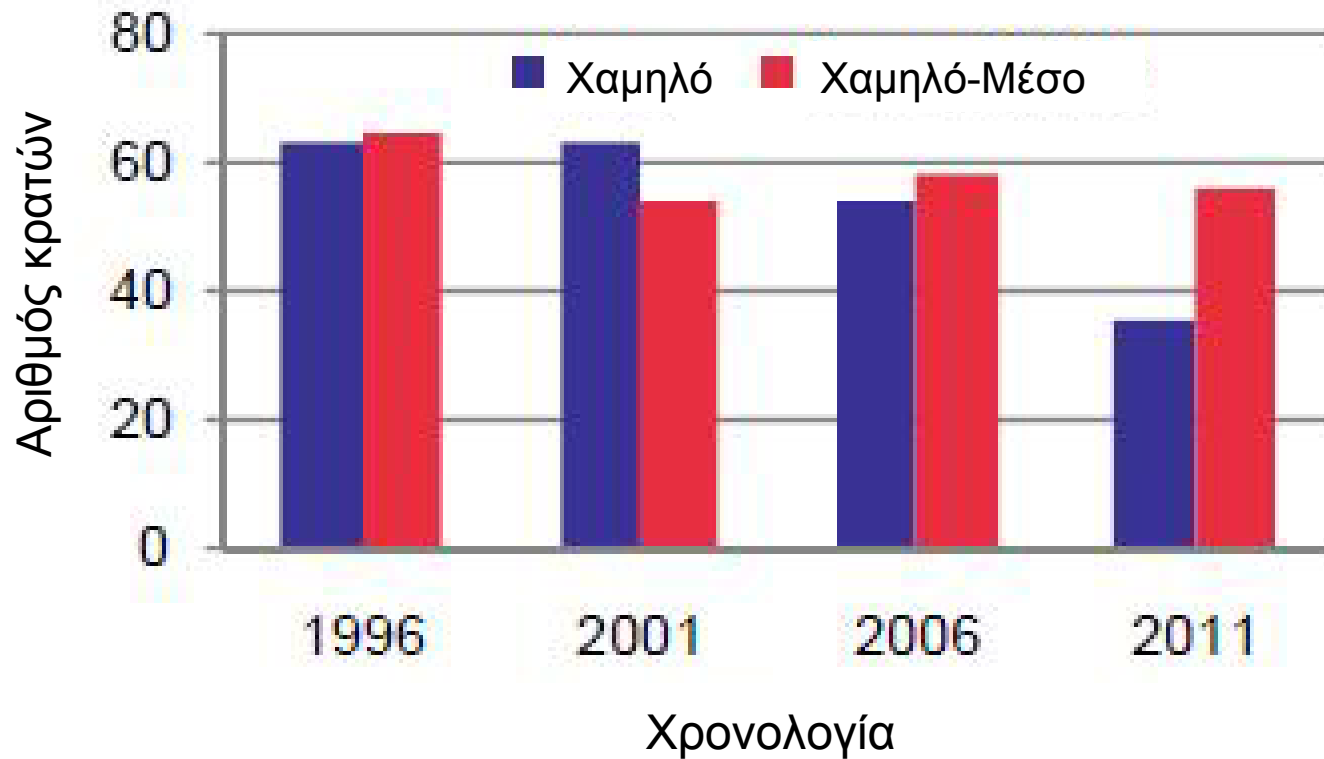
*Πρόγραμμα Ενζυμικής και Συνθετικής Βιοτεχνολογίας,
Ινστιτούτο Βιολογίας, Φαρμακευτικής Χημείας και Βιοτεχνολογίας,
Εθνικό Ίδρυμα Ερευνών*



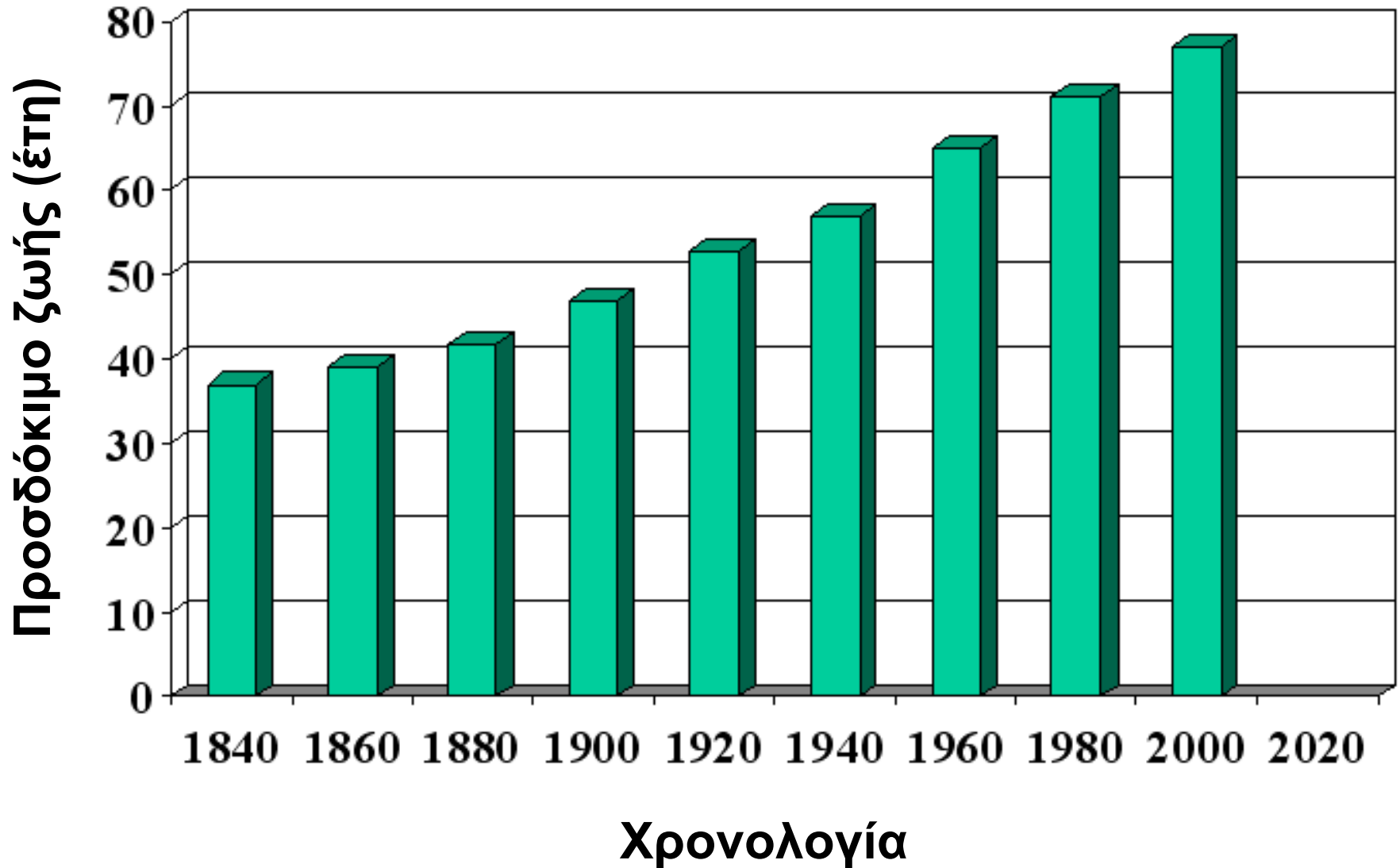
Κάθε χρόνο γινόμαστε πλουσιότεροι



Κάθε χρόνο γινόμαστε πλουσιότεροι



Κάθε χρόνο ζούμε και περισσότερο



Κάθε χρόνο και περισσότεροι άνθρωποι πάσχουν από άνοια

- Η άνοια περιγράφει μια ομάδα συμπτωμάτων που σχετίζονται με σταδιακή απώλεια βασικών λειτουργιών του εγκεφάλου, όπως μνήμη, αντίληψη, μάθηση, σκέψη και προσανατολισμός
- 1/8 σε ηλικίες >65 έτη
9/20 σε ηλικίες >85 έτη
- Μέχρι το 1976 θεωρείτο σύμπτωμα της φυσιολογικής γήρανσης
- Νόσος Alzheimer, Αγγειακή άνοια, Άνοια με σωμάτια Lewy, Νόσος Parkinson κ.α.

Το παρόν και το μέλλον της άνοιας

NORTH AMERICA
63.7 M

2010 4.4 M
2030 7.1 M
2050 11.0 M

Πληθυσμός
ηλικίας >60
το 2010

Άνθρωποι με
άνοια

EUROPE
160.2 M

2010 10.0 M
2030 14.0 M
2050 18.7 M

EAST ASIA
225.4 M

2010 8.7 M
2030 17.9 M
2050 30.8 M

AFRICA
72 M

2010 1.9 M
2030 3.9 M
2050 8.7 M

SOUTH & SOUTHEAST ASIA
175.8 M

2010 7.0 M
2030 14.6 M
2050 29.2 M

M: εκατομμύρια

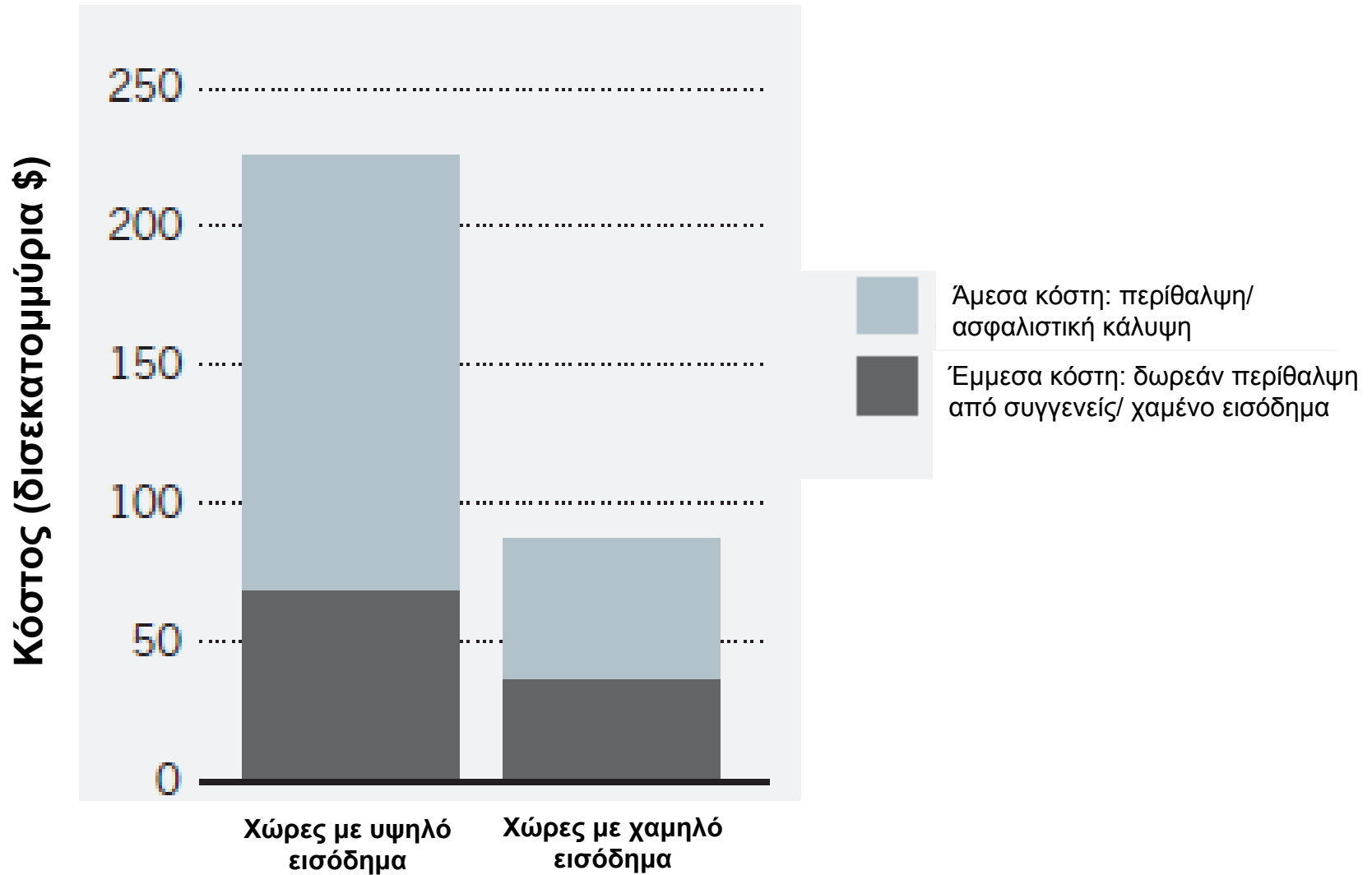
CENTRAL & SOUTH AMERICA
57 M

2010 3.4 M
2030 7.7 M
2050 16.1 M

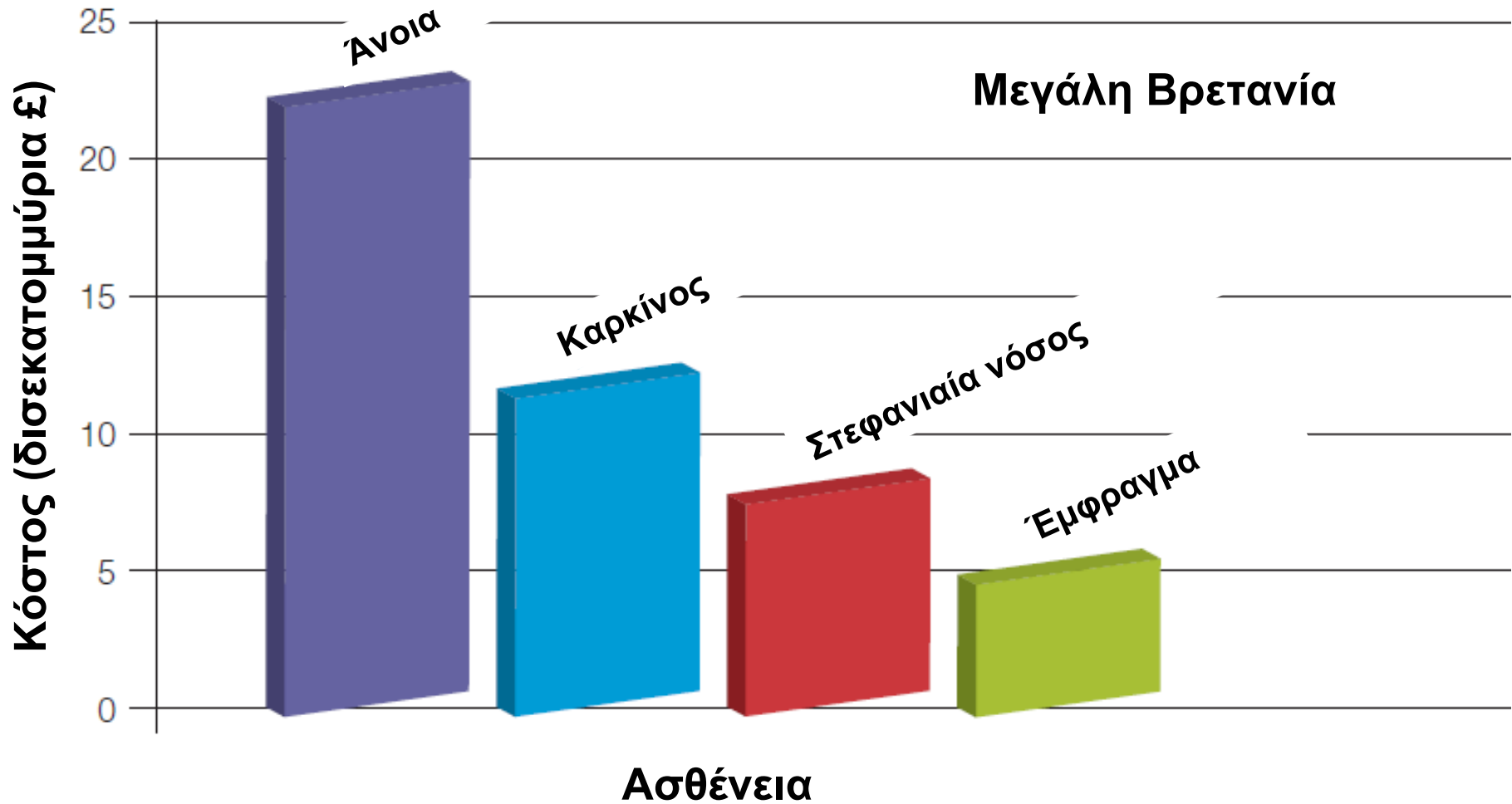
AUSTRALASIA & OCEANIA
5.3 M

2010 0.3 M
2030 0.6 M
2050 0.9 M

Οι οικονομικές επιπτώσεις της άνοιας



Οι οικονομικές επιπτώσεις της άνοιας



Επενδύσεις στον τομέα της υγείας

